

รายงาน

รายงานสรุปผลการปฏิบัติงานของหัวหน้าพยาบาล
ศูนย์บริการสาธารณสุข สำนักอนามัย
กรุงเทพมหานคร ประจำปีงบประมาณ 2554



จัดทำโดย : กองการพยาบาลสาธารณสุข สำนักอนามัย กรุงเทพมหานคร
ศูนย์บริการสาธารณสุข สำนักอนามัย กรุงเทพมหานคร

รายงาน

สรุปผลการปฏิบัติงานของหัวหน้าพยาบาล

ศูนย์บริการสาธารณสุข สำนักอนามัย กรุงเทพมหานคร

ประจำปีงบประมาณ 2554

ที่ปรึกษา

นางชฎาภรณ์ ศิริสนธิ ผู้อำนวยการกองการพยาบาลสาธารณสุข

สำนักอนามัย

คณะผู้ศึกษา

นางวรรณช เนตรพิศาลวินิช

นางยุพดี เชาวณาพรรณ

นางวิไลพร มหัทธนาภิวัฒน์

นางพรทิพย์ จักขุทิพย์

นางสุดฤทัย เรืองฤทธิ

หน่วยงานที่ศึกษา กลุ่มงานเทคโนโลยีสารสนเทศทางการพยาบาล กองการพยาบาลสาธารณสุข

สำนักอนามัย กรุงเทพมหานคร

Web site <http://phn.bangkok.go.th>

E-mail it_nurse@hotmail.com

ปี พ.ศ. 2554

พิมพ์ครั้งที่ 1

สถานที่พิมพ์

กองการพยาบาลสาธารณสุข สำนักอนามัย กรุงเทพมหานคร

โทรศัพท์ 0 2276 3858 โทรสาร 0 2276 3911

บทสรุปสาระสำคัญ

รายงานสรุปผลการการปฏิบัติงานของหัวหน้าพยาบาล ศูนย์บริการสาธารณสุข สำนักงานนวมัย กรุงเทพมหานคร มีวัตถุประสงค์ เพื่อศึกษาผลการปฏิบัติงานของหัวหน้าพยาบาล ศูนย์บริการสาธารณสุข 68 แห่ง สำนักงานนวมัย กรุงเทพมหานคร โดย มุ่งศึกษาและเปรียบเทียบผลการปฏิบัติงานของหัวหน้าพยาบาล ศูนย์บริการ สาธารณสุข สำนักงานนวมัย กรุงเทพมหานคร ในด้านการบริหาร ด้านการบริการพยาบาล และด้านวิชาการ ในปี 2553 และปี 2554 รวบรวมข้อมูลจากแบบบันทึกกิจกรรมการปฏิบัติงานของพยาบาลวิชาชีพที่ปฏิบัติหน้าที่หัวหน้าพยาบาล ศูนย์บริการสาธารณสุข สำนักงานนวมัย ทั้ง 68 แห่ง ระหว่างวันที่ 1 ตุลาคม 2552 – 30 กันยายน 2553 (ปีงบประมาณ 2553) และ ตั้งแต่วันที่ 1 ตุลาคม 2553 – 30 กันยายน 2554 (ปีงบประมาณ 2554) วิเคราะห์ข้อมูลด้วยการหาค่าสถิติ ความถี่ และร้อยละ

ผลการศึกษา

1. หัวหน้าพยาบาล ศูนย์บริการสาธารณสุข สำนักงานนวมัย กรุงเทพมหานคร มีการปฏิบัติงานในภาพรวมจำนวนทั้งหมด 258 ,257 ครั้ง เมื่อจำแนกเป็นรายด้าน พบว่า มากที่สุด คือ ด้านการบริหาร จำนวน 150 ,300 ครั้ง คิดเป็นร้อยละ 58.20 รองลงมาคือ ด้านบริการพยาบาล จำนวน 102 ,104 ครั้ง คิดเป็นร้อยละ 39.354 และน้อยที่สุด คือด้านวิชาการ จำนวน 5 ,853 คน คิดเป็นร้อยละ 2.26

1.1 ด้านการบริหาร พบว่า มากที่สุด คือด้านการบริหารการพยาบาล จำนวน 59,698 ครั้ง คิดเป็นร้อยละ 39.72 รองลงมาคือ ด้านการบริหารบุคคล จำนวน 56,714 ครั้ง คิดเป็นร้อยละ 37.73 ด้านการบริหารการเงินและพัสดุ จำนวน 32,510 ครั้ง คิดเป็นร้อยละ 21.63 และน้อยที่สุด คือด้านวิชาการ จำนวน 1,378 คน คิดเป็นร้อยละ 0.92

1.2 ด้านการบริการพยาบาล พบว่า มากที่สุด คือด้านการให้ความรู้ด้านสุขภาพ จำนวน 47,962 ครั้ง คิดเป็นร้อยละ 46.97 รองลงมาคือ ด้านการให้บริการพยาบาล จำนวน 27,525 ครั้ง คิดเป็นร้อยละ 26.96 และน้อยที่สุด คือ ด้านการร่วม โครงการต่างๆ ของสำนักงานนวมัย จำนวน 700 ครั้ง คิดเป็นร้อยละ 0.69

1.3 ด้านวิชาการ พบว่า มากที่สุด คือ การดำเนินงานด้านวิชาการ จำนวน 2 ,885 ครั้ง คิดเป็นร้อยละ 49.29 รองลงมาคือ การรวบรวมผลงานและนำเสนอผลการปฏิบัติงาน จำนวน 1,538 ครั้ง คิดเป็นร้อยละ 26.28 การสอนและฝึกอบรม จำนวน 1 ,135 ครั้ง คิดเป็นร้อยละ 19.39 และน้อยที่สุด คือ ดำเนินงานด้านการวิจัย จำนวน 295 ครั้ง คิดเป็นร้อยละ 5.04

2. ผลการปฏิบัติงานของหัวหน้าพยาบาลในปี 2553 และปี 2554 ในภาพรวมและรายด้าน มีปริมาณงานเพิ่มขึ้นทุกด้าน ทั้งด้านการบริหาร บริการพยาบาล และด้านวิชาการ และเมื่อพิจารณาภาระงานจำแนกตามรายด้านของหัวหน้าพยาบาล พบว่า

2.1 ผลการปฏิบัติงานด้านการบริหาร ของหัวหน้าพยาบาลในภาพรวม ปี 2553 และปี 2554 พบว่า มีปริมาณงานเพิ่มขึ้นทุกด้าน ทั้งด้านการบริหารบุคคล ด้านการบริหารการพยาบาล ด้านการบริหารการเงินและพัสดุ และด้านการบริหารการบริการ โรงพยาบาลชุมชนและคลินิกนอกเวลาราชการ

2.2 ผลการปฏิบัติงานด้านการบริการพยาบาลของหัวหน้าพยาบาลในภาพรวม ปี 2553 และปี 2554 พบว่า ส่วนใหญ่ มีปริมาณงานเพิ่มขึ้น ได้แก่ ด้านการให้ความรู้ด้านสุขภาพ การให้ข้อมูลข่าวสารด้านบริการสุขภาพ การให้บริการพยาบาล และกิจกรรมเกี่ยวกับอาสาสมัครสาธารณสุข ในขณะที่ด้านการให้คำปรึกษาแนะนำ และการร่วมโครงการต่างๆ ของสำนักอนามัย มีจำนวนลดลง

2.3 ผลการปฏิบัติงานด้านวิชาการของหัวหน้าพยาบาลในภาพรวม ปี 2553 และ ปี 2554 พบว่า มีปริมาณงานเพิ่มขึ้นทุกด้าน ได้แก่ ด้านการดำเนินงานด้านวิชาการ การรวบรวมผลงานและนำเสนอผลการปฏิบัติงาน การสอนและฝึกอบรม การดำเนินงานด้านการวิจัย

คำนำ

หัวหน้าพยาบาล คือบุคลากรที่มีบทบาทสำคัญในการพัฒนาคุณภาพบริการพยาบาลทั้งทางการบริหาร การบริการพยาบาลและวิชาการในศูนย์บริการสาธารณสุข สำนักอนามัย กรุงเทพมหานคร ซึ่งการวิเคราะห์ผลการปฏิบัติงานของหัวหน้าพยาบาล ศูนย์บริการสาธารณสุข ฉบับนี้ ผู้บริหาร หัวหน้าพยาบาลและผู้ที่เกี่ยวข้อง สามารถนำไปปรับปรุง และนำมาพัฒนา ส่งเสริมการพัฒนางานให้บรรลุวัตถุประสงค์และเป้าหมาย ตอบสนองความต้องการของ ประชาชนด้านสุขภาพอนามัยต่อไป

กลุ่มงานเทคโนโลยีสารสนเทศทางการพยาบาล กองการพยาบาลสาธารณสุข ขอขอบคุณ หัวหน้าพยาบาลศูนย์บริการสาธารณสุข สำนักอนามัยทุกท่าน ที่ให้ความร่วมมือ ในการเก็บรวบรวมข้อมูลผลการปฏิบัติงานประจำเดือนครั้งนี้เป็นอย่างดี และหวังว่ารายงาน สรุปผลการศึกษการปฏิบัติงานของหัวหน้าพยาบาล ศูนย์บริการสาธารณสุข สำนักอนามัยฉบับนี้ จะเป็นแนวทางในการพัฒนาคุณภาพการบริการพยาบาลต่อไป

กองการพยาบาลสาธารณสุข
สำนักอนามัย กรุงเทพมหานคร

สารบัญ

	หน้า
บทสรุปสาระสำคัญ	ก
คำนำ	ค
สารบัญ	ง
สารบัญตาราง	ฉ
สารบัญแผนภูมิ	ช
บทที่ 1 บทนำ	1
ความเป็นมาและความสำคัญ	1
วัตถุประสงค์	2
ขอบเขตของการศึกษา	2
วิธีดำเนินการศึกษา	2
ประโยชน์ที่คาดว่าจะได้รับ	4
คำจำกัดความ	4
บทที่ 2 ผลการวิเคราะห์ข้อมูล	11
ตอนที่ 1 ผลการปฏิบัติงานในภาพรวมของหัวหน้าพยาบาล ศูนย์บริการสาธารณสุข	
สำนักอนามัย กรุงเทพมหานคร ปีงบประมาณ 2553 และ 2554	12
ตอนที่ 2 ผลการปฏิบัติงานของหัวหน้าพยาบาล จำแนกตามรายด้านการบริหาร ด้านการ	
บริการพยาบาล และด้านวิชาการของหัวหน้าพยาบาล ศูนย์บริการสาธารณสุข	
สำนักอนามัย กรุงเทพมหานคร ปีงบประมาณ 2553 และ 2554	14
ตอนที่ 3 ผลการปฏิบัติงานของหัวหน้าพยาบาล จำแนกตามรายด้านและรายชื่อ ดังนี้	
3.1 ด้านการบริหาร ประกอบด้วย การบริหารบุคคล การบริหารการพยาบาล การ	
บริหารการเงินและพัสดุ และบริหารการบริการ โรงพยาบาลชุมชนและคลินิกนอก	
เวลาราชการ	20
3.2 ด้านบริการพยาบาล ประกอบด้วย ให้ความรู้ด้านสุขภาพ ให้ข้อมูลข่าวสาร	
ด้านบริการสุขภาพ ให้บริการพยาบาล ร่วมโครงการต่างๆ ของสำนักอนามัย ให้	
คำปรึกษาแนะนำ และกิจกรรมเกี่ยวกับอาสาสมัครสาธารณสุข	23

สารบัญ (ต่อ)

หน้า

ตอนที่	3 ผลการปฏิบัติงานของหัวหน้าพยาบาล จำแนกตามรายด้านและรายข้อ (ต่อ)	
	3.3 ด้านวิชาการ ประกอบด้วย จัดประชุมวิชาการ เป็นวิทยากร ประมวลผลการปฏิบัติงาน นำเสนอข้อมูลสถิติ ร่วมในการจัดทำเอกสาร ทำวิจัยทางการแพทย์ ร่วมในการวิจัย ให้ข้อมูลงานวิจัย ตรวจสอบงานทางวิชาการ เป็นอาจารย์พิเศษ การฝึกปฏิบัติงานของนักศึกษา ร่วมประชุมวิชาการ/อบรม/สัมมนา และนำเสนอข้อมูลศูนย์บริการสาธารณสุขแก่ผู้มาชมกิจกรรมศูนย์บริการสาธารณสุข.....	24
บทที่ 3	สรุปผลการศึกษาและข้อเสนอแนะ	27
	สรุปผลการศึกษา	27
	ข้อเสนอแนะ	29
บรรณานุกรม		30
ภาคผนวก		31
	ก สรุปข้อมูลผลการปฏิบัติงานของหัวหน้าพยาบาล ศูนย์บริการสาธารณสุข สำนักอนามัย ในภาพรวมจำแนกตามปีงบประมาณ 2553 และ 2554	
	ข ข้อมูลทั่วไปของศูนย์บริการสาธารณสุข สำนักอนามัย กรุงเทพมหานคร	
	ค แบบบันทึกรายงานการปฏิบัติงานของหัวหน้าพยาบาลศูนย์บริการสาธารณสุข สำนักอนามัย กรุงเทพมหานคร	

สารบัญตาราง

		หน้า
ตารางที่ 1	จำนวนและร้อยละผลการปฏิบัติงานในภาพรวมของหัวหน้าพยาบาล ศูนย์บริการสาธารณสุข สำนักอนามัย กรุงเทพมหานคร จำแนกตามปีงบประมาณ 2553 และ 2554.....	12
ตารางที่ 2	จำนวนและร้อยละผลการปฏิบัติงานด้านการบริหารในภาพรวมและจำแนกตาม รายด้านของหัวหน้าพยาบาล ศูนย์บริการสาธารณสุข สำนักอนามัย กรุงเทพมหานคร จำแนกตามปีงบประมาณ 2553 และ 2554.....	14
ตารางที่ 3	จำนวนและร้อยละผลการปฏิบัติงานด้านการบริการพยาบาลในภาพรวมและจำแนก ตามรายด้านของหัวหน้าพยาบาล ศูนย์บริการสาธารณสุข สำนักอนามัย กรุงเทพมหานคร จำแนกตามปีงบประมาณ 2553 และ 2554.....	16
ตารางที่ 4	จำนวนและร้อยละผลการปฏิบัติงานด้านวิชาการในภาพรวมและจำแนกตามรายด้าน ของหัวหน้าพยาบาล ศูนย์บริการสาธารณสุข สำนักอนามัย กรุงเทพมหานคร จำแนกตามปีงบประมาณ 2553 และ 2554.....	18
ตารางที่ 5	จำนวนและร้อยละผลการปฏิบัติงานด้านการบริหารในภาพรวมและจำแนกตามรายข้อ ของหัวหน้าพยาบาล ศูนย์บริการสาธารณสุข สำนักอนามัย กรุงเทพมหานคร จำแนก ตามปีงบประมาณ 2553 และ 2554.....	20
ตารางที่ 6	จำนวนและร้อยละผลการปฏิบัติงานด้านการบริการพยาบาลในภาพรวมและจำแนก ตามรายข้อของหัวหน้าพยาบาล ศูนย์บริการสาธารณสุข สำนักอนามัย กรุงเทพมหานคร จำแนกตามปีงบประมาณ 2553 และ 2554.....	23
ตารางที่ 7	จำนวนและร้อยละผลการปฏิบัติงานด้านวิชาการในภาพรวมและจำแนกตามรายข้อ ของหัวหน้าพยาบาล ศูนย์บริการสาธารณสุข สำนักอนามัย กรุงเทพมหานคร จำแนก ตามปีงบประมาณ 2553 และ 2554.....	24

สารบัญแผนภูมิ

	หน้า
แผนภูมิที่ 1	แสดงร้อยละของผลการปฏิบัติงานของหัวหน้าพยาบาล ศูนย์บริการสาธารณสุข 68 แห่ง ในภาพรวม ปี 2554 13
แผนภูมิที่ 2	แสดงการเปรียบเทียบผลการปฏิบัติงานของหัวหน้าพยาบาล ศูนย์บริการ- สาธารณสุข ในภาพรวมและจำแนกตามรายด้าน ปี 2553 และปี 2554 13
แผนภูมิที่ 3	แสดงร้อยละของผลการปฏิบัติงานด้านการบริหารของหัวหน้าพยาบาล ศูนย์บริการสาธารณสุข 68 แห่ง จำแนกตามรายด้าน ปี 2554 15
แผนภูมิที่ 4	แสดงร้อยละของผลการปฏิบัติงานด้านการบริหารของหัวหน้าพยาบาล ศูนย์บริการสาธารณสุข 68 แห่ง ในภาพรวมและจำแนกตามรายด้าน ปี 2553 และปี 2554 15
แผนภูมิที่ 5	แสดงร้อยละของผลการปฏิบัติงานด้านการบริการพยาบาล ของหัวหน้าพยาบาล ศูนย์บริการสาธารณสุข 68 แห่ง จำแนกตามรายด้าน ปี 2554 17
แผนภูมิที่ 6	แสดงการเปรียบเทียบผลการปฏิบัติงานด้านการบริการพยาบาล ของหัวหน้าพยาบาล ศูนย์บริการสาธารณสุข 68 แห่ง จำแนกตามรายด้าน ปี 2553 และ 2554 17
แผนภูมิที่ 7	แสดงร้อยละของผลการปฏิบัติงานด้านวิชาการของหัวหน้าพยาบาล ศูนย์บริการสาธารณสุข 68 แห่ง จำแนกตามรายด้าน ปี 2554 19
แผนภูมิที่ 8	แสดงการเปรียบเทียบผลการปฏิบัติงานด้านวิชาการของหัวหน้าพยาบาล ศูนย์บริการสาธารณสุข 68 แห่ง จำแนกตามรายด้าน ปี 2553 และปี 2554 19

บทที่ 1

บทนำ

ความเป็นมาและความสำคัญ

ศูนย์บริการสาธารณสุข เป็นหน่วยปฏิบัติการที่ตั้งอยู่ในพื้นที่ต่างๆ ทั่วกรุงเทพมหานคร มีหน้าที่รับผิดชอบด้านสุขภาพอนามัยของประชาชนในเขตพื้นที่ที่ได้รับมอบหมาย โดยให้บริการด้านการบำบัดรักษาผู้ป่วยโรคทั่วไป การส่งเสริมสุขภาพ การควบคุม และป้องกันโรค และฟื้นฟูสมรรถภาพ การให้บริการด้านการวางแผนครอบครัว การให้สุขศึกษาแก่ประชาชน โดยให้บริการทั้งภายในและภายนอกศูนย์บริการสาธารณสุข ในปัจจุบันมีศูนย์บริการสาธารณสุข 68 แห่ง และจัดแบ่งการบริหารงานออกเป็น 12 ศูนย์ภาค (สำนักอนามัย, 2555: <http://bangkok.go.th/health/>) โดยมีหัวหน้าพยาบาลเป็นผู้บริหารระดับต้น มีบทบาทสำคัญในการพัฒนาคุณภาพระบบการบริการพยาบาล คือ การพัฒนาบุคลากรและพัฒนาความก้าวหน้าทางวิชาการ เพราะหัวหน้าพยาบาลเป็นผู้ที่ใกล้ชิดกับผู้ปฏิบัติและผู้รับบริการ

หัวหน้าพยาบาลมีภารกิจหน้าที่หลายประการ ซึ่งจะกล่าวพอสรุปได้ว่า หัวหน้าพยาบาลมีหน้าที่และความรับผิดชอบ ในการ บริหารจัดการบริการพยาบาล และการบริหารงานทั่วไป โดยกำหนดนโยบาย เป้าหมาย พันธกิจและวางแผนทางการปฏิบัติการพยาบาล ให้สอดคล้องกับยุทธศาสตร์และนโยบายของสำนักอนามัย ให้บริการด้านรักษาพยาบาล ส่งเสริมสุขภาพ ควบคุมโรค ฟื้นฟูสุขภาพ ในสถานที่และในชุมชน แก่ประชาชนในพื้นที่รับผิดชอบรวมทั้งระบบการส่งต่อที่มีประสิทธิภาพ จัดระบบสิ่งแวดล้อม อาคารสถานที่ จัดสรรงบประมาณ เครื่องมือ อุปกรณ์ทางการแพทย์ต่างๆ ให้เพียงพอ ประชาชนได้รับความพึงพอใจ บริหารการเงินและบัญชี การพัสดุ และธุรการ สร้างทีมงานพยาบาล ที่มีประสิทธิภาพ ทำงานร่วมกันระหว่างทีมวิชาชีพ ควบคุม กำกับดูแลบุคลากรทางการพยาบาล และพัฒนาบุคลากร ให้เหมาะสมกับภารกิจอบรมสัมมนา/ศึกษาต่อ ประเมินผลการปฏิบัติงาน/พิจารณาความดีความชอบ จัดการความรู้และมีส่วนร่วมในการวิจัย จัดการศึกษาให้แก่ นักศึกษาพยาบาล และหน่วยงานที่เกี่ยวข้อง จัดทำคู่มือมาตรฐานในการปฏิบัติงาน ประมวลผลการปฏิบัติงาน และนำเสนอข้อมูลทางสถิติ โดยปฏิบัติงานทั้งด้านบริหาร ในเรื่องของการบริหารจัดการ การบริหารงานบุคคล การบริหารงบประมาณ รวมทั้งให้บริการทางการพยาบาลโดยบริหารจัดการให้การบริการทั้งในศูนย์และในชุมชน ให้มีประสิทธิภาพ ค้นหาความเสี่ยงที่จะเกิดขึ้นทางการพยาบาล ทั้งเชิงรับ (ในคลินิก) และเชิงรุก (ในชุมชน) และวิชาการ จัดอบรมวิชาการ ให้แก่เจ้าหน้าที่ ในหน่วยงานประชาชน ร่วมในการศึกษาค้นคว้าวิจัย เป็นอาจารย์พี่เลี้ยงในการฝึกนักศึกษาจากสถาบันต่างๆ นำเสนอผลงาน

รวบรวมสถิติ (กองการพยาบาลสาธารณสุข สำนักอนามัย กรุงเทพมหานคร ,2554: 45-48) จากภาระงานที่มีเพิ่มขึ้นเพื่อให้สอดคล้องกับสถานการณ์ปัจจุบัน ตามมติ ก.ก. ครั้งที่ 3/2552 วันที่ 19 มีนาคม 2552 เรื่องอนุมัติให้ปรับปรุงโครงสร้างและกรอบอัตรากำลังของสำนักอนามัยจึงได้มีการปรับเปลี่ยนชื่อตำแหน่งจาก “พยาบาลวิชาชีพปฏิบัติหน้าที่หัวหน้าพยาบาลศูนย์บริการสาธารณสุข สำนักอนามัย ” เป็น “หัวหน้ากลุ่มงานการพยาบาลและการบริหารทั่วไป ” ตามคำสั่ง กรุงเทพมหานคร ที่ 3290/2552 เรื่อง แต่งตั้งข้าราชการให้ดำรงตำแหน่งของสำนักอนามัย

ภายหลังการปรับตำแหน่งหัวหน้าพยาบาลศูนย์บริการสาธารณสุข ตามโครงสร้าง(ใหม่) ของสำนักอนามัย ดังกล่าว กลุ่มงานเทคโนโลยีสารสนเทศทางการพยาบาล กองการพยาบาลสาธารณสุข ได้ตระหนักถึง ความสำคัญของการศึกษาผลการปฏิบัติงานของหัวหน้าพยาบาล ในบทบาทและหน้าที่ และภาระงาน ในปี 2553-2554 ทั้งนี้เพื่อติดตามและประเมินผลการปฏิบัติงานรวมทั้งเป็นแนวทางในการปรับปรุง ส่งเสริม ให้เกิดการพัฒนางานให้บรรลุตามเป้าหมาย และตอบสนองความต้องการด้านสุขภาพอนามัยของประชาชนกรุงเทพมหานครต่อไป

วัตถุประสงค์

1. เพื่อศึกษาผลการปฏิบัติงานของหัวหน้าพยาบาล ศูนย์บริการสาธารณสุข 68 แห่ง สำนักอนามัย กรุงเทพมหานคร ปี 2554
2. เพื่อเปรียบเทียบผลการปฏิบัติงานของหัวหน้าพยาบาล ศูนย์บริการสาธารณสุข 68 แห่ง สำนักอนามัย กรุงเทพมหานคร ปี 2553 และ 2554

ขอบเขตของการศึกษา

1. ประชากรที่ศึกษา คือ รายงานประจำเดือนจากแบบบันทึกรายงานผลการปฏิบัติงานของหัวหน้าพยาบาลศูนย์บริการสาธารณสุข สำนักอนามัย กรุงเทพมหานคร จำนวน 68 แห่ง
 - 1.1 ปีงบประมาณ 2553 (เดือนตุลาคม 2552- กันยายน 2553)
 - 1.2 ปีงบประมาณ 2554 (เดือนตุลาคม 2553 – กันยายน 2554)
2. การศึกษาครั้งนี้ มุ่งศึกษาถึงผลการปฏิบัติงานของหัวหน้าพยาบาล ศูนย์บริการสาธารณสุข สำนักอนามัย กรุงเทพมหานคร ด้านการบริหาร การบริการพยาบาล และวิชาการ

วิธีดำเนินการศึกษา

การศึกษาผลการปฏิบัติงานของหัวหน้าพยาบาล สำนักอนามัย กรุงเทพมหานครเป็นการดำเนินการศึกษาเชิงวิเคราะห์เอกสาร (Document Study) จากแบบรายงานประจำเดือน ผลการปฏิบัติงานของหัวหน้าพยาบาล ศูนย์บริการสาธารณสุข สำนักอนามัย ทั้ง 68 แห่ง ในปีงบประมาณ 2553 (ตั้งแต่วันที่ 1 ตุลาคม 2552 – 30 กันยายน 2553) และปีงบประมาณ 2554 (ตั้งแต่วันที่ 1 ตุลาคม 2553 – 30 กันยายน 2554)

ประชากร คือ รายงานประจำเดือนจากแบบบันทึกกิจกรรมการปฏิบัติงานของพยาบาลวิชาชีพ ที่ปฏิบัติหน้าที่หัวหน้าพยาบาล ศูนย์บริการสาธารณสุข สำนักอนามัย ทั้ง 68 แห่ง จำนวนทั้งหมด 816 ฉบับ

เครื่องมือที่ใช้ในการศึกษา คือ แบบบันทึกรายงานการปฏิบัติงานของหัวหน้าพยาบาล ลักษณะของแบบบันทึก เป็นแบบการบันทึกจำนวนปริมาณงาน (ครั้ง) ที่ปฏิบัติจริงในแต่ละรายการในระยะเวลาของการปฏิบัติการ 1 เดือน จำนวนทั้งหมด 46 ข้อ ประกอบด้วยรายการ 4 ด้าน ดังนี้

1. รายการแบบบันทึกด้านบริหาร มีจำนวน 23 ข้อ ประกอบด้วย
 - 1.1 ด้านบริหารบุคคล จำนวน 6 ข้อ
 - 1.2 ด้านบริหารการพยาบาล จำนวน 7 ข้อ
 - 1.3 ด้านบริหารการเงินและพัสดุ จำนวน 9 ข้อ
 - 1.4 ด้านบริหารการบริการพยาบาล โรงพยาบาลชุมชนและคลินิกนอกเวลาราชการ จำนวน 1 ข้อ
2. รายการแบบบันทึกการบริการพยาบาล มีจำนวน 7 ข้อ
3. รายการแบบบันทึกวิชาการ มีจำนวน 13 ข้อ
4. กิจกรรมพิเศษอื่นๆ มีจำนวน 3 ข้อ

รวบรวมและบันทึกข้อมูล จากแบบบันทึกรายงานผลการปฏิบัติงานของหัวหน้าพยาบาล ศูนย์บริการสาธารณสุข สำนักอนามัย 68 แห่ง เป็นประจำทุกเดือน โดยกลุ่มงานเทคโนโลยีสารสนเทศทางการแพทย์ กองการพยาบาลสาธารณสุข สำนักอนามัย วิเคราะห์ข้อมูล ด้วยค่าสถิติ ความถี่ (Frequency) และร้อยละ (Percent) และนำเสนอผลสรุปการปฏิบัติงานของหัวหน้าพยาบาลในภาพรวม ในรูปแบบตารางและแผนภูมิ รวมทั้งเปรียบเทียบผลการปฏิบัติงานระหว่างปีงบประมาณ 2553 และ 2554 ในรูปแบบแผนภูมิแท่ง และวงกลม สรุปผลข้อมูลการปฏิบัติงานของหัวหน้าพยาบาล ศูนย์บริการสาธารณสุข สำนักอนามัย ในภาพรวม จำแนกตามศูนย์ประสานงานกลุ่มภาค 1.1 – 6.2 ในปีงบประมาณ 2553 และ 2554 (ภาคผนวก)

ประโยชน์ที่คาดว่าจะได้รับ

1. เป็นแนวทางให้ผู้บริหารและผู้ที่เกี่ยวข้องได้พิจารณาและประเมินผลการปฏิบัติงานของหัวหน้าพยาบาล
2. เป็นแนวทางในการพัฒนาและปรับปรุงการปฏิบัติงานของหัวหน้าพยาบาล ทั้งการบริหาร บริการ และวิชาการ ให้มีประสิทธิภาพยิ่งขึ้น
3. เป็นแนวทางในการพัฒนางานให้สอดคล้องกับความต้องการบริการของประชาชน กรุงเทพมหานครและส่งผลต่อคุณภาพของการบริการที่ดี

คำจำกัดความ

1. การปฏิบัติงานของหัวหน้าพยาบาล หมายถึง การปฏิบัติกิจกรรมของหัวหน้าพยาบาล เกี่ยวกับการบริหารงาน การบริการพยาบาล และวิชาการ ดังนี้

1.1 ด้านบริหาร หมายถึง การปฏิบัติกิจกรรมเกี่ยวกับการบริหารงานบุคคล การบริหาร การพยาบาล การบริหารการเงินและพัสดุ และการบริหารบริการพยาบาลในโรงพยาบาลชุมชนและ คลินิกนอกเวลาราชการดังนี้

1.1.1 การบริหารงานบุคคล หมายถึง การวางระบบงานให้การทำงานอย่างต่อเนื่อง มีการมอบหมายงานให้เหมาะสมกับความสามารถของบุคคล โดยมีกิจกรรมการปฏิบัติงานดังนี้

1.1.1.1 มอบหมายควบคุมการปฏิบัติงาน หมายถึง จัดแบ่งหน้าที่รับผิดชอบ ให้กับข้าราชการสายงานพยาบาล และเจ้าหน้าที่อื่นๆ ให้ตรงกับความรู้ความสามารถ ควบคุมให้ ปฏิบัติงานตามขอบเขตอำนาจความรับผิดชอบ ติดตาม ตรวจสอบ สนับสนุน ให้บริการพยาบาลตาม เป้าหมายและขอบเขตความรับผิดชอบของศูนย์บริการสาธารณสุข

1.1.1.2 ปฐมนิเทศ หมายถึง การเตรียมบุคคลให้พร้อมที่จะปฏิบัติงานให้เข้าใจ นโยบายขององค์กรเกี่ยวกับรายละเอียดของงานซึ่งต้องปฏิบัติ รวมทั้งแนะนำสถานที่และบุคลากรที่ เกี่ยวข้องในหน่วยงานอื่นๆ โดยการปฐมนิเทศและกำหนดผู้รับผิดชอบ

1.1.1.3 ประเมินผลการปฏิบัติงาน หมายถึง การเปรียบเทียบการปฏิบัติหน้าที่ ของบุคคลกับเกณฑ์มาตรฐานที่กำหนดไว้ตามแบบ ก.พ. 7 และประเมินผลจากการปฏิบัติงานด้านปริมาณ และคุณภาพ

1.1.1.4 ให้คำปรึกษาแนะนำ (Consult) การที่บุคลากรสายงานพยาบาลหรือ เจ้าหน้าที่อื่นๆ มาขอพบหัวหน้าพยาบาลเพื่อขอปรึกษาทั้งรายบุคคลและรายกลุ่ม เกี่ยวกับปัญหาการ

ปฏิบัติงานหรือปัญหาส่วนตัว โดยมีสาระสำคัญ และทำอย่างเป็นกิจจะลักษณะในสถานที่เหมาะสม โดยอาจมีการนัดหมายหรือไม่จำเป็นต้องมีการนัดหมายก็ได้ และหัวหน้าพยาบาลได้ใช้ประสบการณ์และความชำนาญงานให้คำแนะนำแก้ปัญหา

1.1.1.5 เป็นคณะกรรมการ หมายถึง การร่วมเข้าเป็นคณะกรรมการกิจกรรมต่างๆ ของหน่วยงานหรือหน่วยงานอื่น ดังนี้

- พิจารณาความดีความชอบ
- พิจารณาโทษทางวินัย
- คัดเลือกบุคลากรสายงานพยาบาล เพื่อศึกษาต่อ
- คัดเลือกบุคลากรสายงานพยาบาล เพื่ออบรม สัมมนา ประชุมวิชาการ
- โครงการประกวดต่างๆ
- อื่นๆ

1.1.1.6 ประชุมกรรมการบริหาร หมายถึง การเข้าร่วมในคณะทำงานของคณะผู้บริหารในกิจกรรมต่างๆ ของหน่วยงานและนอกหน่วยงาน

1.1.2 การบริหารการพยาบาล หมายถึง หัวหน้าพยาบาลได้มีการจัดการบริหารการ จัดบริการพยาบาลให้ดำเนินไปอย่างมีประสิทธิภาพ และสามารถให้การสนับสนุนการจัดบริการพยาบาลให้เป็นระบบ ระเบียบมีขั้นตอนการดำเนินงาน และมีปัญหา อุปสรรคการดำเนินงานน้อยที่สุด

1.1.2.1 วางแผนการปฏิบัติงาน หมายถึง การวางแผนปฏิบัติงานประจำเดือนของหัวหน้าพยาบาล

1.1.2.2 จัดบริการในคลินิกต่างๆ หมายถึง หัวหน้าพยาบาลได้มีการดูแลความเรียบร้อยของการให้การจัดระบบการอำนวยความสะดวกในการให้บริการในแต่ละคลินิก เช่น การจัดคนรับผิดชอบและทดแทนในกรณีที่ผู้รับผิดชอบไม่สามารถปฏิบัติงานได้

1.1.2.3 นิเทศงาน หมายถึง หัวหน้าพยาบาลได้มีการใช้กระบวนการนิเทศงานในกิจกรรมการให้บริการพยาบาล โดยการหาวิธีที่จะช่วยให้เจ้าหน้าที่ปฏิบัติงานได้ดีขึ้น ด้วยการเข้าร่วมเป็นผู้ร่วมงาน ช่วยเหลือ แนะนำให้ความรู้ สนับสนุนและให้บริการที่จำเป็นแก่ผู้บังคับบัญชาเพื่อให้ได้ผลงานที่ดีที่สุด และเจ้าหน้าที่เองก็ได้พัฒนาตนเองด้วย

ก. ในสถานที่

- คลินิกตรวจโรคทั่วไป
- คลินิกส่งเสริมสุขภาพ (A.N.C., W.B.C., F.P. เป็นต้น)
- คลินิกพิเศษ , คลินิกนอกเวลา
- สถานรับเลี้ยงเด็กกลางวัน กรุงเทพมหานคร
- โรงพยาบาลชุมชน

ข . นอกสถานที่

- งานอนามัยชุมชน
- งานอนามัยโรงเรียน
- ศูนย์บริการสาธารณสุขสาขา
- หน่วยสาธารณสุขเคลื่อนที่ สำนักอนามัย
- หน่วยสาธารณสุขเคลื่อนที่ของศูนย์บริการสาธารณสุข
- อาสาสมัครสาธารณสุข
- ศูนย์สุขภาพชุมชน
- ชมรมผู้สูงอายุ
- สถานรับเลี้ยงเด็กในชุมชน

1.1.2.4 ประสานงาน หมายถึง หัวหน้าพยาบาลได้ใช้เทคนิค ที่จะทำให้บุคคลในหน่วยงาน หรือหน่วยงานที่เกี่ยวข้องให้สามารถทำงานร่วมกันได้ ซึ่งเป็นการทำงานที่ช่วยสนับสนุน และค้ำจุนงานของกันและกัน ให้สำเร็จตามเป้าหมายของส่วนที่ต้องการ ได้แก่ การติดต่อขอความร่วมมือจากหน่วยงานต่างๆ การขอความร่วมมือจากเจ้าหน้าที่สายงานอื่นในหน่วยงาน เช่น การขอความร่วมมือในการดำเนินการโครงการต่างๆ

1.1.2.5 การจัดประชุมบุคลากรภายในศูนย์บริการสาธารณสุข หมายถึง การจัดประชุมเพื่อวางแผน มอบหมายงาน แนะนำ นำเสนอปัญหาและอุปสรรค ร่วมกันวางแผนแก้ไขปัญหาคือแจ้งรายละเอียดของกิจกรรมการปฏิบัติการพยาบาล

1.1.2.6 การจัดโครงการที่เกี่ยวกับสุขภาพ หมายถึง หัวหน้าพยาบาลได้จัดโครงการ เพื่อให้การบริการพยาบาล หรือโครงการที่เกี่ยวข้องกับสุขภาพด้วยตนเอง

1.1.2.7 ร่วมหรือสนับสนุนโครงการที่เกี่ยวกับสุขภาพ หมายถึง หัวหน้าพยาบาลได้เข้าร่วมดำเนินโครงการต่างๆ ที่เกี่ยวข้องกับสุขภาพ เช่น การร่วมเป็นคณะกรรมการ กรอ . ระดับเขต การร่วมจัดหน่วยแพทย์เคลื่อนที่ของหน่วยงานอื่นที่ขอความร่วมมือในโครงการของเขตโครงการของหน่วยงานเอง โครงการของสำนักอนามัยต่างๆ ได้แก่ โครงการรณรงค์ต่างๆ

1.1.3 บริหารการเงินและพัสดุ

บริหารการเงิน หมายถึง การเข้าร่วมเป็นคณะกรรมการการบริหารการเงินของศูนย์บริการสาธารณสุข ในการควบคุมดูแลระบบการจัดการการเงินทุกชนิดของศูนย์บริการสาธารณสุข

การพัสดุ หมายถึง การจัดทำ การซื้อ การจ้าง ออกแบบ ควบคุมงาน

- จัดทำงบประมาณประจำปี หมายถึง การจัดทำประมาณการงบประมาณ

ประจำปีงบประมาณ

- จัดซื้อ จัดจ้าง จำหน่ายพัสดุ
จัดซื้อ หมายถึง การซื้อพัสดุทุกชนิด ทั้งที่มีการติดตั้ง ทดลองและบริการที่
เกี่ยวเนื่องอื่นๆ

จัดจ้าง หมายถึง การจ้างทำของและจ้างขนของ ตามประมวลแพ่งและพาณิชย์
การจ้างออกแบบและก่อสร้าง และการจ้างเหมาบริการ การจ้างออกแบบและควบคุมงาน การจ้าง
แรงงาน แต่ไม่รวมถึงการจ้างลูกจ้างกรุงเทพมหานคร

จำหน่ายพัสดุ หมายถึง มีการตรวจสอบพัสดุที่หมดความจำเป็นหรือหากใช้ใน
ราชการต่อไปจะสิ้นเปลืองค่าใช้จ่ายมาก ให้เจ้าหน้าที่พัสดุรายงานต่อผู้อำนวยการสำนักอนามัย เพื่อ
พิจารณาดำเนินการขาย แลกเปลี่ยน โอน แปรสภาพ

- จัดหาพัสดุครุภัณฑ์ หมายถึง การจัดหาโดยการซื้อสิ่งของ ซึ่งโดยสภาพย่อม
สิ้นเปลือง เปลี่ยนหรือสลายตัวในระยะสั้น รวมถึงสิ่งของที่ส่วนราชการซื้อมาเพื่อบำรุงรักษาหรือ
ซ่อมแซมทรัพย์สิน เช่น ซ่อมก๊อกน้ำเพื่อซ่อมแซมแทนส่วนที่ชำรุด ซ่อมหลอดไฟฟ้าทดแทนส่วนที่
หมดอายุ

- ตรวจสอบฎีกา หมายถึง การตรวจสอบฎีกาเบิกเงินงบประมาณโดยตรวจสอบ
สาระสำคัญต่อไปนี้

*** รายมือชื่อ พร้อมวงเล็บผู้เบิกเงินครบถ้วนถูกต้อง

*** มีหนังสือผูกพัน หรือมีความจำเป็นที่จะต้องจ่ายเงินและถึงกำหนด
หรือใกล้ถึงกำหนดที่จะต้องจ่ายเงินหรือการก่อหนี้ได้เป็นไปตามกฎหมาย

*** มีรายการถูกต้องตรงงบประมาณ และมีคำสั่งของผู้มีอำนาจ

*** มีเอกสารครบถ้วน

- กรรมการรักษาเงิน หมายถึง ร่วมเป็นคณะกรรมการดูแลการทำบัญชีรับ – จ่าย
เอกสารหลักฐานการใช้จ่ายเงินบำรุง เก็บรวบรวมรักษาให้ครบถ้วน พร้อมทั้งจะให้ทำการตรวจสอบได้
เมื่อสิ้นเดือนหนึ่งๆ ให้รายงานการรับ - จ่ายเงิน และยอดคงเหลือ ให้ผู้อำนวยการสำนักอนามัยทราบ
และสิ้นปีงบประมาณให้รายงานการรับ - จ่ายเงินประจำปี และยอดเงินคงเหลือให้ผู้ว่าราชการ
กรุงเทพมหานคร

- กรรมการรับ – ส่งเงิน หมายถึง ร่วมเป็นคณะกรรมการในการดำเนินการรับเงิน
บำรุงของศูนย์บริการสาธารณสุข และดำเนินการส่งฝากเข้าบัญชีของหน่วยงาน รวมทั้งการดำเนินการ
รับส่งเงิน 50 % ส่งสำนักอนามัย

1.1.4 บริหารการบริการพยาบาลโรงพยาบาลชุมชนและคลินิกนอกเวลาราชการ

- จัดให้เจ้าหน้าที่ปฏิบัติงานตามวันและห้วงเวลา หมายถึง กำหนดวันและเวลา
ปฏิบัติงานไว้เป็นรอบให้ห้วงเวลาหนึ่ง จัดทำไว้ล่วงหน้าเพื่อให้บุคลากรรับรู้เวลาปฏิบัติงานของตน

1.2 ด้านบริการพยาบาล หมายถึง หัวหน้าพยาบาลได้ปฏิบัติการให้บริการพยาบาลด้วยตนเองหรือร่วมกับพยาบาลผู้ได้บังคับบัญชา โดยต้องดำเนินการให้ครบถ้วนขบวนการบริการพยาบาลในกิจกรรมนั้นๆ

1.2.1 ให้ความรู้ด้านสุขภาพอนามัย หมายถึง การให้ความรู้ต่างๆ แก่ผู้มารับบริการในคลินิกต่างๆ ด้านสุขภาพอนามัย เป็นรายกลุ่มที่มีผู้ฟังตั้งแต่ 5 คนขึ้นไป

1.2.2 ให้ข้อมูลข่าวสารด้านบริการสุขภาพ หมายถึง การประชาสัมพันธ์การให้บริการต่างๆ ของหน่วยงาน หรือมีการแจ้งข่าวการให้บริการพิเศษในโอกาสต่างๆ หรือการให้ข้อมูลบริการทางด้านสุขภาพอนามัย หรือแหล่งอำนวยความสะดวกแก่ผู้รับบริการของหน่วยงานอื่น สวัสดิการต่างๆ ให้แก่บุคคลที่มีจำนวน 5 คนขึ้นไป

1.2.3 ให้บริการพยาบาล

ก. ในสถานที่ หมายถึง การให้บริการพยาบาลในสถานที่ด้วยตนเองหรือร่วมปฏิบัติกับพยาบาลในคลินิกพิเศษต่างๆ ได้แก่ ห้องเตรียมผู้ป่วย ห้องปฏิบัติการพยาบาล คลินิกพิเศษต่างๆ คลินิกส่งเสริมสุขภาพ (A.N.C., W.B.C., F.P., ผู้สูงอายุ เป็นต้น)

ข. นอกสถานที่ หมายถึง การปฏิบัติการให้บริการพยาบาลในชุมชนด้วยตนเองหรือร่วมปฏิบัติกับพยาบาลอนามัยชุมชน ได้แก่ เยี่ยมบ้าน อนามัยโรงเรียน

1.2.4 ร่วมรณรงค์โครงการต่างๆ ของสำนักอนามัย

1.2.5 การให้คำปรึกษาแนะนำ (Counseling) หมายถึง การให้บริการช่วยเหลือผู้มารับบริการซึ่งกำลังเผชิญปัญหา และต้องการความช่วยเหลือ ช่วยให้คำปรึกษา ต้องใช้ทักษะการให้คำปรึกษา โดยอาศัยการสื่อสารสองทางระหว่างบุคคลหนึ่งในฐานะผู้ให้คำปรึกษา ทำหน้าที่เฝ้าอำนาจให้อีกฝ่ายหนึ่งซึ่งเป็นผู้รับการปรึกษาเกิดความเข้าใจตนเอง ผู้อื่น เข้าใจปัญหาและความเป็นจริงของชีวิต เรียนรู้ทักษะการตัดสินใจ การเผชิญและจัดการกับปัญหา การควบคุมตนเองและสามารถปรับเปลี่ยนพฤติกรรม เพื่อแก้ปัญหาเหล่านั้นได้ด้วยตนเอง

1.2.6 กิจกรรมเกี่ยวกับอาสาสมัครสาธารณสุข หมายถึง การจัดอบรมหลักสูตรต่างๆ การประชุมอาสาสมัครสาธารณสุข และการนำอาสาสมัครสาธารณสุขศึกษาดูงาน โดยมีรายละเอียด ดังนี้

1.2.6.1 จัดอบรมอาสาสมัครสาธารณสุขหลักสูตรต่างๆ โดยได้รับการแต่งตั้งเป็นคณะกรรมการระดับศูนย์ประสานงาน ดำเนินการจัดอบรมอาสาสมัครสาธารณสุขหลักสูตรต่างๆ ได้แก่ อบรมเพื่อปฏิบัติงานในศูนย์สุขภาพชุมชน อบรมปฐมนิเทศ อบรมต่อเนื่อง

1.2.6.2 ประชุมอาสาสมัครสาธารณสุข หมายถึง การจัดประชุมอาสาสมัครของศูนย์บริการสาธารณสุข ประจำเดือนหรือนัดประชุมชี้แจงกิจกรรมต่างๆ เป็นต้น

1.2.6.3 นำอาสาสมัครสาธารณสุขศึกษาดูงาน หมายถึง การพาอาสาสมัครสาธารณสุขไปศึกษาดูงานตามสถานที่ต่างๆ ที่ประสบความสำเร็จด้านสาธารณสุขมูลฐาน การพึ่งตนเองของชุมชนเพื่อนำมาปรับใช้ในชุมชนของตนเอง

1.2.7 อื่นๆ ระบุ หมายถึง กิจกรรมอื่นๆ ที่เป็นการให้บริการพยาบาลที่มีได้กำหนดไว้ข้างต้น เป็นการปฏิบัติด้วยตนเองหรือปฏิบัติร่วมกับบุคลากรอื่นๆ

1.3 ด้านวิชาการ

1.3.1 จัดประชุมวิชาการ หมายถึง หัวหน้าพยาบาลได้ดำเนินการจัดให้มีการประชุมทางด้านวิชาการขึ้นด้วยตนเอง

1.3.2 เป็นวิทยากร หมายถึง หัวหน้าพยาบาลได้เป็นผู้ให้ความรู้แก่เจ้าหน้าที่อาสาสมัครประชาชน หรือบุคคลกลุ่มอื่นๆ ในหน่วยงานหรือต่างหน่วยงาน ในหลักสูตรหรือโครงการต่างๆ โดยระบุเรื่องที่ได้เป็นวิทยากรด้วย

1.3.3 ประมวลผลการปฏิบัติงาน หมายถึง การทำรายงานต่างๆ ประจำเดือน

1.3.4 นำเสนอข้อมูลสถิติ หมายถึง การนำรายงานต่างๆ มาจัดทำเป็นสถิติต่างๆ ระบบสารสนเทศ

1.3.5 การจัดทำเอกสาร หมายถึง การเข้าร่วมหรือจัดทำเอกสารซึ่งยังไม่มีผู้ใดดำเนินการมาก่อน เมื่อมีการปรับปรุงแก้ไขที่มีอยู่แล้วให้ดีขึ้น เพื่อจัดทำเป็นฉบับใหม่ (มีเอกสารแสดง)

1.3.5.1 แบบฟอร์มรายงาน

1.3.5.2 แบบบันทึกทางการพยาบาล

1.3.5.3 เอกสารให้ความรู้ด้านสุขภาพ

1.3.5.4 เอกสารในการอบรม สัมมนา ประชุมวิชาการ

1.3.6 ทำวิจัยทางการพยาบาล หมายถึง การดำเนินการศึกษาวิจัยทางการพยาบาลด้วยตนเอง

1.3.7 ร่วมในการทำวิจัย หมายถึง หัวหน้าพยาบาลได้ร่วมมือ หรือมีส่วนร่วมในการดำเนินการวิจัยโดยเป็นคณะดำเนินการวิจัยนั้นๆ

1.3.8 ให้ข้อมูลงานวิจัย หมายถึง ได้ให้ความร่วมมือในการตอบแบบสอบถามในงานวิจัยต่างๆ

1.3.9 ตรวจรายงานทางวิชาการ หมายถึง การตรวจสอบความถูกต้องของเอกสารทางวิชาการ เพื่อขอปรับระดับ และเอกสารวิชาการอื่นๆ

1.3.10 เป็นอาจารย์พิเศษ หมายถึง หัวหน้าพยาบาลได้รับเชิญจากสถาบันการศึกษาต่างๆ เป็นอาจารย์เพื่อบรรยายพิเศษ หรือเป็นที่ปรึกษาทางด้านการศึกษาพยาบาล

1.3.11 การฝึกปฏิบัติงานของนักศึกษา

- ปฐมนิเทศ หมายถึง การให้ข้อมูลเกี่ยวกับนโยบาย กิจกรรมบริการ ศูนย์บริการสาธารณสุข รวมทั้งแนะนำสถานที่ บุคลากรที่เกี่ยวข้อง ตารางการศึกษา ฝึกปฏิบัติการดูงาน ในศูนย์บริการสาธารณสุข
- สอนและนำฝึก หมายถึง นำนักศึกษาจากสถาบันต่างๆ ออกนอกสถานที่เพื่อปฏิบัติงานอนามัยชุมชน ได้แก่ อนามัยชุมชน อนามัยโรงเรียน การให้สุขศึกษาครบถ้วนตามกระบวนการ
- ประเมินผล หมายถึง การประเมินผลการปฏิบัติงานของนักศึกษา รวมทั้งการให้คะแนนตามแบบฟอร์มของสถาบันนั้น

1.3.12 ร่วมประชุมวิชาการ /อบรม/สัมมนา หมายถึง การได้รับคำสั่งจากผู้บังคับบัญชา หรือได้รับเชิญเป็นกรณีพิเศษ ให้เข้าร่วมประชุมวิชาการ อบรมหรือสัมมนาในหรือต่างประเทศ ให้ระบุเรื่องที่เข้าร่วมประชุมวิชาการ อบรม สัมมนาทุกครั้ง

1.3.13 นำเสนอข้อมูลของศูนย์บริการสาธารณสุข แก่แขกที่มาชมกิจการศูนย์บริการ-สาธารณสุข

1.4 กิจกรรมพิเศษอื่นๆ

1.4.1 กิจกรรมเกี่ยวกับ 5 ส. หมายถึง หัวหน้าพยาบาลได้ดำเนินการเกี่ยวกับกิจกรรมเกี่ยวกับ 5ส. ด้วยตนเอง

1.4.2 กิจกรรมเกี่ยวกับ HCA หมายถึง หัวหน้าพยาบาลได้ดำเนินการกิจกรรมเกี่ยวกับ HCA ด้วยตนเอง

1. 4.3 อื่นๆ ระบุ หมายถึง กิจกรรมพิเศษอื่นๆ ที่เป็นกิจกรรมที่มีได้กำหนดไว้ข้างต้น เป็นการปฏิบัติด้วยตนเองหรือปฏิบัติร่วมกับบุคลากรอื่นๆ

2. หัวหน้าพยาบาล ศูนย์บริการสาธารณสุข หมายถึง พยาบาลวิชาชีพที่ได้รับการแต่งตั้งให้ดำรงตำแหน่งเป็นผู้บริหารและปฏิบัติหน้าที่หัวหน้าพยาบาล ศูนย์บริการสาธารณสุข สำนักอนามัย กรุงเทพมหานคร

3. ศูนย์บริการสาธารณสุข สำนักอนามัย หมายถึง หน่วยงานระดับปฏิบัติการของสำนักอนามัย กรุงเทพมหานคร ตั้งกระจายอยู่ครอบคลุมพื้นที่รับผิดชอบของกรุงเทพมหานคร จำนวน 68 แห่ง มีหน้าที่รับผิดชอบให้บริการสาธารณสุขแก่ประชาชน ได้แก่ การควบคุม ป้องกันโรค การส่งเสริมสุขภาพ การฟื้นฟูสภาพ และการรักษาพยาบาลเบื้องต้น

บทที่ 2

ผลการวิเคราะห์ข้อมูล

การศึกษาครั้งนี้ เป็นการศึกษา ผลการปฏิบัติงานของหัวหน้าพยาบาล ศูนย์บริการ - สาธารณสุข 68 แห่ง สำนักงานมัย กรุงเทพมหานคร ในปีงบประมาณ 2553 (ตั้งแต่วันที่ 1 ตุลาคม 2552 - 30 กันยายน 2553) และปีงบประมาณ 2554 (ตั้งแต่วันที่ 1 ตุลาคม 2553 - 30 กันยายน 2554) นำเสนอผลการศึกษาโดยการวิเคราะห์ข้อมูลด้วยวิธีทางสถิติ และเสนอผลการศึกษา เป็น 3 ตอน ดังนี้

ตอนที่ 1 ผลการปฏิบัติงานในภาพรวมของหัวหน้าพยาบาล ศูนย์บริการสาธารณสุข สำนักงานมัย กรุงเทพมหานคร ปีงบประมาณ 2553 และ 2554

ตอนที่ 2 ผลการปฏิบัติงานของหัวหน้าพยาบาล จำแนกตามรายด้านการบริหาร ด้านการบริการพยาบาล และด้านวิชาการของหัวหน้าพยาบาล ศูนย์บริการสาธารณสุข สำนักงานมัย กรุงเทพมหานคร ปีงบประมาณ 2553 และ 2554

ตอนที่ 3 ผลการปฏิบัติงานของหัวหน้าพยาบาล จำแนกตามรายด้านและรายข้อ ดังนี้

3.1 ด้านบริหาร ประกอบด้วย การบริหารบุคคล การบริหารการพยาบาล การบริหารการเงินและพัสดุ และบริหารการบริการโรงพยาบาลชุมชนและคลินิกนอกเวลาราชการ

3.2 ด้านบริการพยาบาล ประกอบด้วย ให้ความรู้ด้านสุขภาพ ให้ข้อมูลข่าวสาร ด้านบริการสุขภาพ ให้บริการพยาบาล ร่วมโครงการต่างๆ ของสำนักงานมัย ให้คำปรึกษาแนะนำ และกิจกรรมเกี่ยวกับอาสาสมัครสาธารณสุข

3.3 ด้านวิชาการ ประกอบด้วย จัดประชุมวิชาการ เป็นวิทยากร ประมวลผลการปฏิบัติงาน นำเสนอข้อมูลสถิติ ร่วมในการจัดทำเอกสาร ทำวิจัยทางการพยาบาล ร่วมในการวิจัย ให้ข้อมูลงานวิจัย ตรวจสอบงานทางวิชาการ เป็นอาจารย์พิเศษ การฝึกปฏิบัติงานของนักศึกษา ร่วมประชุมวิชาการ/อบรม/สัมมนา และนำเสนอข้อมูลศูนย์บริการสาธารณสุขแก่ผู้มาชมกิจกรรม ศูนย์บริการสาธารณสุข

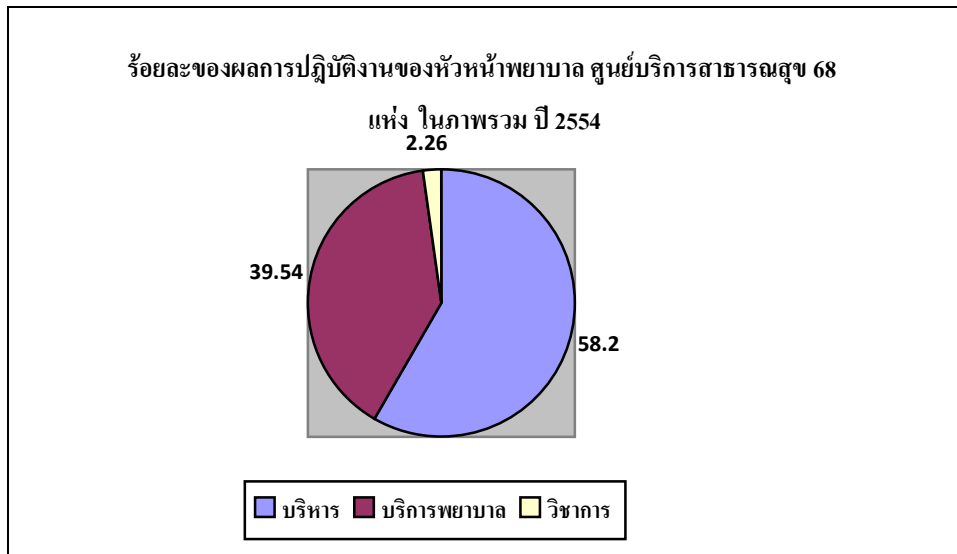
**ตอนที่ 1 ผลการปฏิบัติงานในภาพรวมของหัวหน้าพยาบาล ศูนย์บริการสาธารณสุข
สำนักอนามัย กรุงเทพมหานคร ปีงบประมาณ 2553 และ 2554**

ตารางที่ 1 จำนวนและร้อยละผลการปฏิบัติงานในภาพรวมของหัวหน้าพยาบาล ศูนย์บริการสาธารณสุข
สำนักอนามัย กรุงเทพมหานคร จำแนกตามปีงบประมาณ 2553 และ 2554

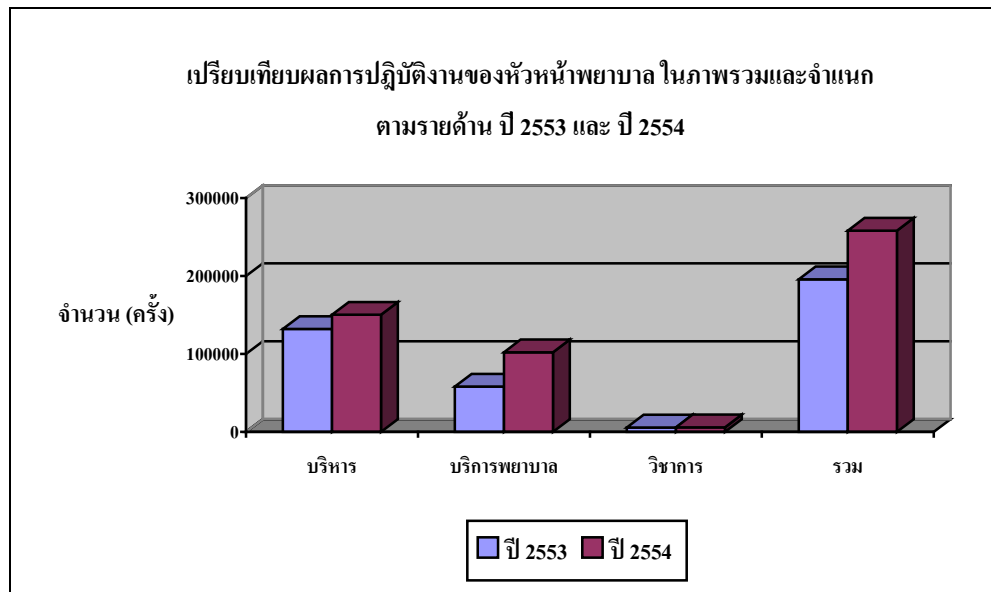
ผลการปฏิบัติงาน	ปีงบประมาณ			
	ปี 2553		ปี 2554	
	จำนวน (ครั้ง)	ร้อยละ	จำนวน (ครั้ง)	ร้อยละ
1. ด้านการบริหาร	132,017	67.44	150,300	58.20
2. ด้านบริการพยาบาล	58,125	29.69	102,104	39.54
3. ด้านวิชาการ	5,625	2.87	5,853	2.26
รวม	195,767	100.00	258,257	100.00

จากตารางที่ 1 และแผนภูมิที่ 1 พบว่า ผลการปฏิบัติงานของหัวหน้าพยาบาล ศูนย์บริการ-
สาธารณสุข สำนักอนามัย กรุงเทพมหานคร ปีงบประมาณ 2554 เป็นจำนวนทั้งหมด 258, 257 ครั้ง
มากที่สุด คือด้านการบริหาร จำนวน 150 ,300 ครั้ง คิดเป็นร้อยละ 58.20 รองลงมาคือ ด้านบริการ
พยาบาล จำนวน 102,104 ครั้ง คิดเป็นร้อยละ 39.54 และน้อยที่สุด คือด้านวิชาการ จำนวน 5,853 ครั้ง
คิดเป็นร้อยละ 2.26

เมื่อเปรียบเทียบผลการปฏิบัติงานของหัวหน้าพยาบาลในปี 2553 และปี 2554 จะเห็นได้ว่า
การปฏิบัติงานในภาพรวมและรายด้านเพิ่มขึ้นทุกด้าน (จำนวนครั้ง) ทั้งด้านการบริหาร บริการพยาบาล
และด้านวิชาการ ดังแผนภูมิที่ 2 และเมื่อพิจารณาภาระงานจำแนกตามรายด้านของหัวหน้าพยาบาล
ระหว่างปี 2553 และ ปี 2554 พบว่า ในปี 2554 ภาระงานด้านบริการพยาบาลมีแนวโน้มเพิ่มขึ้นจาก
ร้อยละ 29.69 เป็นร้อยละ 39.54 ในขณะที่ ด้านการบริหาร และด้านวิชาการ มีแนวโน้มลดลง ในปี
2553 จากร้อยละ 67.44 และ 2.87 เป็นร้อยละ 58.20 และร้อยละ 2.26 ในปี2554 ตามลำดับ ดังตารางที่ 1



แผนภูมิที่ 1 แสดงร้อยละของผลการปฏิบัติงานของหัวหน้าพยาบาล ศูนย์บริการสาธารณสุข 68 แห่ง ในภาพรวมปี 2554



แผนภูมิที่ 2 แสดงการเปรียบเทียบผลการปฏิบัติงานของหัวหน้าพยาบาล ศูนย์บริการสาธารณสุข ในภาพรวมและจำแนกตามรายด้าน ปี 2553 และปี 2554

**ตอนที่ 2 ผลการปฏิบัติงานของหัวหน้าพยาบาล จำแนกตามรายด้านการบริหาร ด้านการ
บริการพยาบาล และด้านวิชาการของหัวหน้าพยาบาล ศูนย์บริการสาธารณสุข
สำนักอนามัย กรุงเทพมหานคร ปีงบประมาณ 2553 และ 2554**

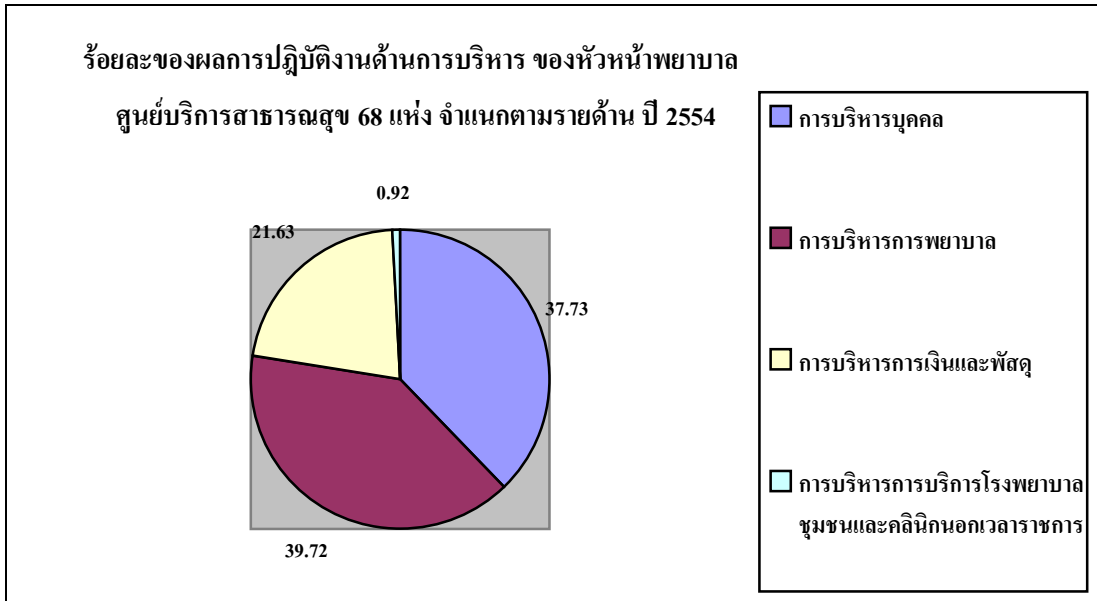
ตารางที่ 2 จำนวนและร้อยละผลการปฏิบัติงานด้านการบริหารในภาพรวมและจำแนกตามรายด้าน
ของหัวหน้าพยาบาล ศูนย์บริการสาธารณสุข สำนักอนามัย กรุงเทพมหานคร จำแนกตาม
ปีงบประมาณ 2553 และ 2554

ด้านการบริหาร	ผลการปฏิบัติงาน			
	ปี 2553		ปี 2554	
	จำนวน (ครั้ง)	ร้อยละ	จำนวน (ครั้ง)	ร้อยละ
1. การบริหารบุคคล	48,370	36.64	56,714	37.73
2. การบริหารการพยาบาล	54,363	41.18	59,698	39.72
3. การบริหารการเงินและพัสดุ	27,987	21.20	32,510	21.63
4. การบริหารการบริการ โรงพยาบาลชุมชน และคลินิกนอกเวลาราชการ	1,297	0.98	1,378	0.92
รวม	132,017	100.00	150,300	100.00

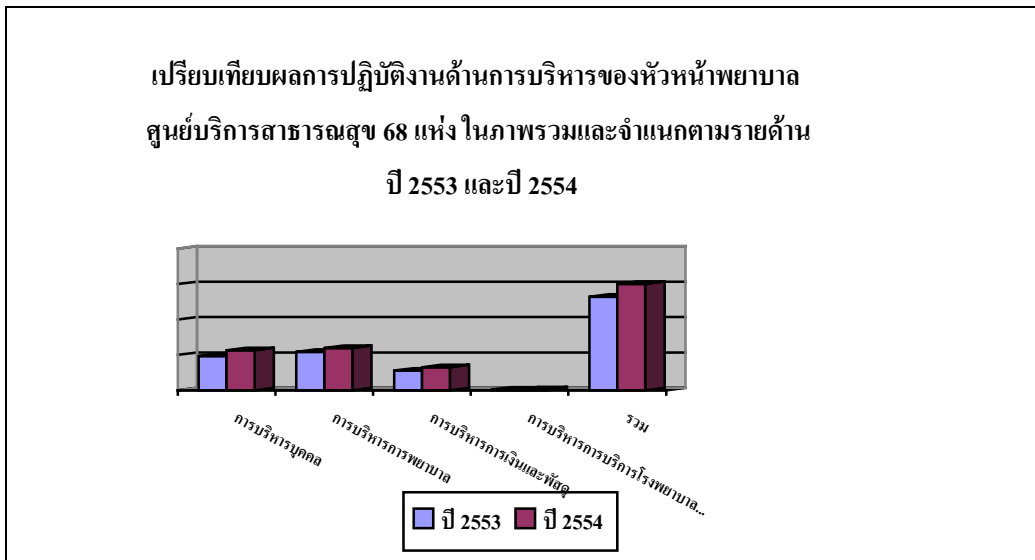
จากตารางที่ 2 และแผนภูมิที่ 3 พบว่า ผลการปฏิบัติงานด้านการบริหาร ของหัวหน้า-
พยาบาล ศูนย์บริการสาธารณสุข สำนักอนามัย กรุงเทพมหานคร ปีงบประมาณ 2554 เป็นจำนวน
ทั้งหมด 150,300 ครั้ง เมื่อจำแนกตามรายด้าน พบว่า มากที่สุด คือด้านการบริหารการพยาบาล
จำนวน 59,698 ครั้ง คิดเป็นร้อยละ 39.72 รองลงมาคือ ด้านการบริหารบุคคล จำนวน 56,714 ครั้ง
คิดเป็นร้อยละ 37.73 ด้านการบริหารการเงินและพัสดุ จำนวน 32,510 ครั้ง คิดเป็นร้อยละ 21.63 และ
น้อยที่สุด คือ ด้านวิชาการ จำนวน 1,378 คน คิดเป็นร้อยละ 0.92

เมื่อเปรียบเทียบผลการปฏิบัติงานด้านการบริหารของหัวหน้าพยาบาลในปี 2553 และปี 2554
จะเห็นว่า ผลการปฏิบัติงานในภาพรวมเพิ่มขึ้นทุกด้าน (จำนวนครั้ง) ทั้งด้านการบริหารบุคคล ด้าน
การบริหารการพยาบาล ด้านการบริหารการเงินและพัสดุ และด้านการบริหารการบริการ โรงพยาบาล
ชุมชนและคลินิกนอกเวลาราชการ ดังแผนภูมิที่ 4 และเมื่อพิจารณาภาระงานที่มีแนวโน้มเพิ่มขึ้น จาก
ปี 2553 คือ การบริหารบุคคล และ ด้านการบริหารการเงินและพัสดุ จากร้อยละ 36.64 และ 21.10
เพิ่มขึ้นเป็น ร้อยละ 37.73 และ 21.63 ในปี 2554 ในขณะที่ภาระงาน ด้านการบริหารการพยาบาลและ

ด้านการ บริหารการบริการ โรงพยาบาลชุมชน และ คลินิกนอกเวลาราชการ จากร้อยละ 41.18 และ ร้อยละ 0.98 ในปี 2553 ลดลงเป็นร้อยละ 39.72 และร้อยละ 0.92 ในปี 2554 ตามลำดับ ดังตารางที่ 2



แผนภูมิที่ 3 แสดงร้อยละของผลการปฏิบัติงานด้านการบริหารของหัวหน้าพยาบาล ศูนย์บริการสาธารณสุข 68 แห่ง จำแนกตามรายด้าน ปี 2554



แผนภูมิที่ 4 แสดงการเปรียบเทียบผลการปฏิบัติงานด้านการบริหารของหัวหน้าพยาบาล ศูนย์บริการสาธารณสุข 68 แห่ง ในภาพรวมและจำแนกตามรายด้าน ปี 2553 และปี 2554

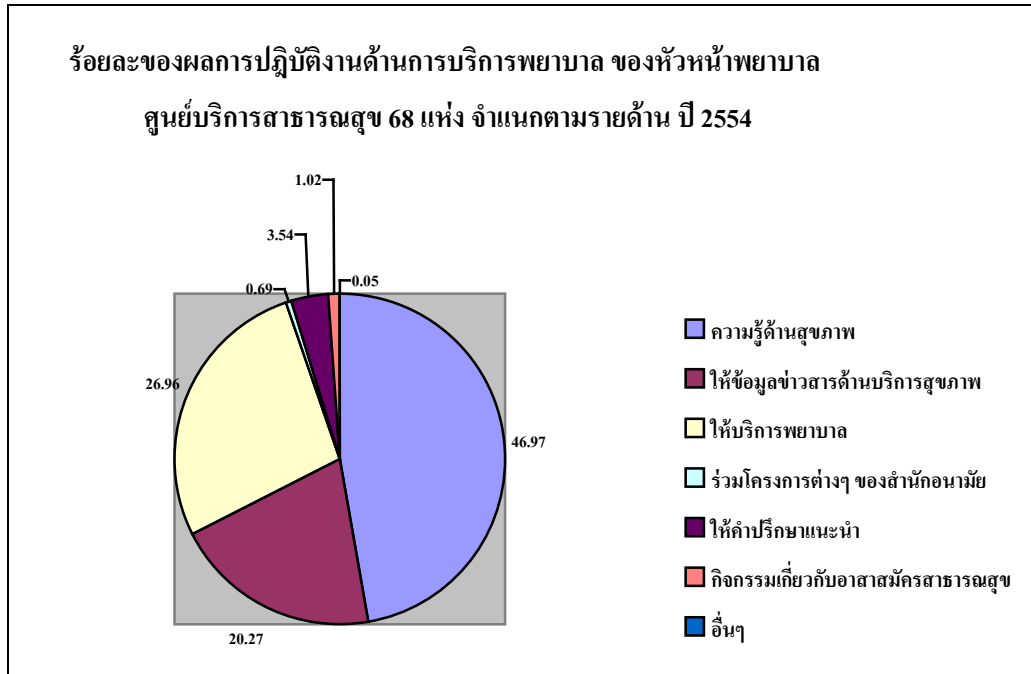
ตารางที่ 3 จำนวนและร้อยละผลการปฏิบัติงานด้านการบริการพยาบาลในภาพรวมและจำแนกตาม
รายด้านของหัวหน้าพยาบาล ศูนย์บริการสาธารณสุข สำนักอนามัย กรุงเทพมหานคร
จำแนกตามปีงบประมาณ 2553 และ 2554

ผลการปฏิบัติงานด้านการบริการพยาบาล	ปีงบประมาณ			
	ปี 2553		ปี 2554	
	จำนวน (ครั้ง)	ร้อยละ	จำนวน (ครั้ง)	ร้อยละ
1. ให้ความรู้ด้านสุขภาพ	35,563	61.18	47,962	46.97
2. ให้ข้อมูลข่าวสารด้านบริการสุขภาพ	3,354	5.77	21,210	20.77
3. ให้บริการพยาบาล	14,040	24.15	27,525	26.96
4. ร่วมโครงการต่างๆ ของสำนักอนามัย	702	1.21	700	0.69
5. ให้คำปรึกษาแนะนำ	3,649	6.28	3,619	3.54
6. กิจกรรมเกี่ยวกับอาสาสมัครสาธารณสุข	775	1.33	1,040	1.02
7. อื่นๆ	42	0.07	48	0.05
รวม	58,125	100.00	102,104	100.00

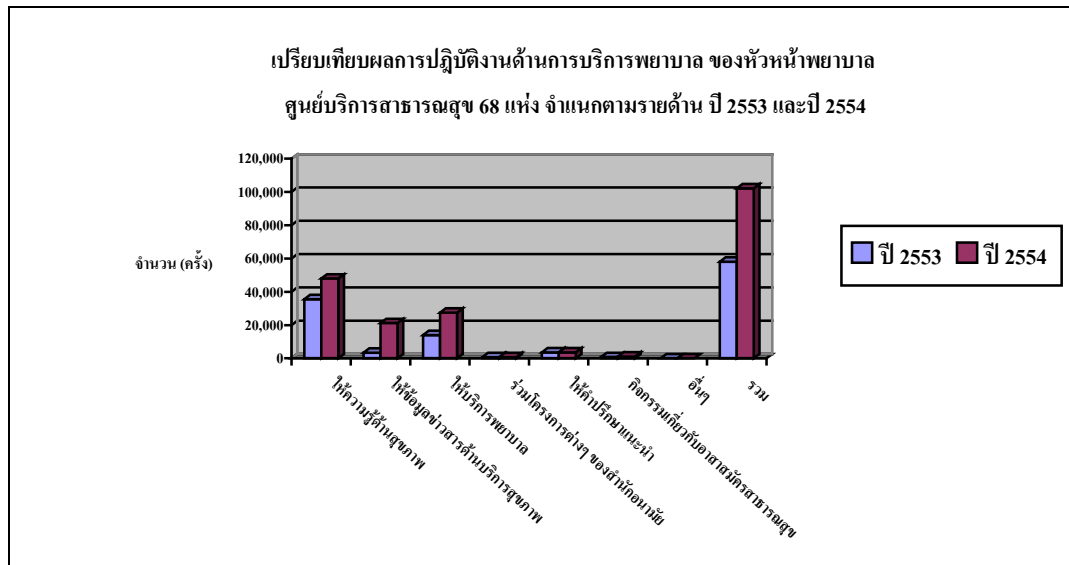
จากตารางที่ 3 และแผนภูมิที่ 5 พบว่า ผลการปฏิบัติงานด้านการบริการพยาบาล ของหัวหน้าพยาบาล ศูนย์บริการสาธารณสุข สำนักอนามัย กรุงเทพมหานคร ปีงบประมาณ 2554 เป็นจำนวนทั้งหมด 102,104 ครั้ง เมื่อจำแนกตามรายด้าน พบว่า มากที่สุด คือด้านการให้ความรู้ด้านสุขภาพ จำนวน 47,962 ครั้ง คิดเป็นร้อยละ 46.97 รองลงมาคือ ด้านการให้บริการพยาบาล จำนวน 27,525 ครั้ง คิดเป็นร้อยละ 26.96 และน้อยที่สุด คือ ด้านการร่วมโครงการต่างๆ ของสำนักอนามัย จำนวน 700 ครั้ง คิดเป็นร้อยละ 0.69

เมื่อเปรียบเทียบผลการปฏิบัติงานด้านการบริการพยาบาลของหัวหน้าพยาบาลในปี 2553 และปี 2554 จะเห็นได้ว่า ผลการปฏิบัติงานในภาพรวมส่วนใหญ่เพิ่มขึ้น (จำนวนครั้ง) ได้แก่ ด้านการให้ความรู้ด้านสุขภาพ การให้ข้อมูลข่าวสารด้านบริการสุขภาพ การให้บริการพยาบาล และกิจกรรมเกี่ยวกับอาสาสมัครสาธารณสุข ในขณะที่ด้านการให้คำปรึกษาแนะนำ และการร่วมโครงการต่างๆ ของสำนักอนามัย มีจำนวนลดลง ดังแผนภูมิที่ 6 และเมื่อพิจารณาภาระงานที่มีแนวโน้มเพิ่มขึ้น จากปี 2553 คือ การให้ข้อมูลข่าวสารสุขภาพและการให้บริการพยาบาล จากร้อยละ 5.77 และ 24.15 เพิ่มขึ้นเป็น ร้อยละ 20.77 และ 26.96 ในปี 2554 ในขณะที่ภาระงาน ด้านการให้ความรู้ด้านสุขภาพ การเข้าร่วมโครงการต่างๆ ของสำนักอนามัย การให้คำปรึกษาแนะนำ และกิจกรรมเกี่ยวกับ

อาสาสมัครสาธารณสุข จากร้อยละ 61.18 ,1.21,6.28 และร้อยละ 1.33 ในปี 2553 ลดลงเป็นร้อยละ 46.97,0.69,3.54 และ 1.02 ในปี 2554 ตามลำดับ ดังตารางที่ 3



แผนภูมิที่ 5 แสดงร้อยละของผลการปฏิบัติงานด้านการบริการพยาบาล ของหัวหน้าพยาบาล ศูนย์บริการสาธารณสุข 68 แห่ง จำแนกตามรายด้าน ปี 2554



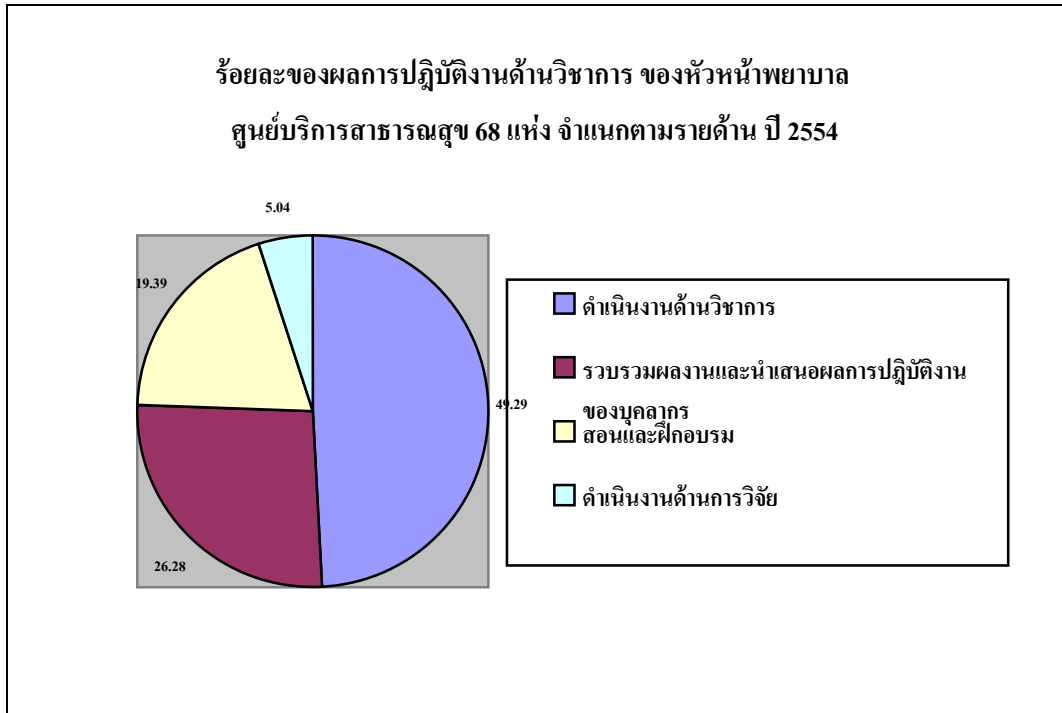
แผนภูมิที่ 6 แสดงการเปรียบเทียบผลการปฏิบัติงานด้านการบริการพยาบาล ของหัวหน้าพยาบาล ศูนย์บริการสาธารณสุข 68 แห่ง จำแนกตามรายด้าน ปี 2553 และ 2554

ตารางที่ 4 จำนวนและร้อยละผลการปฏิบัติงานด้านวิชาการในภาพรวมและจำแนกตามรายด้านของ
 หัวหน้าพยาบาล ศูนย์บริการสาธารณสุข สำนักอนามัย กรุงเทพมหานคร จำแนกตาม
 ปีงบประมาณ 2553 และ 2554

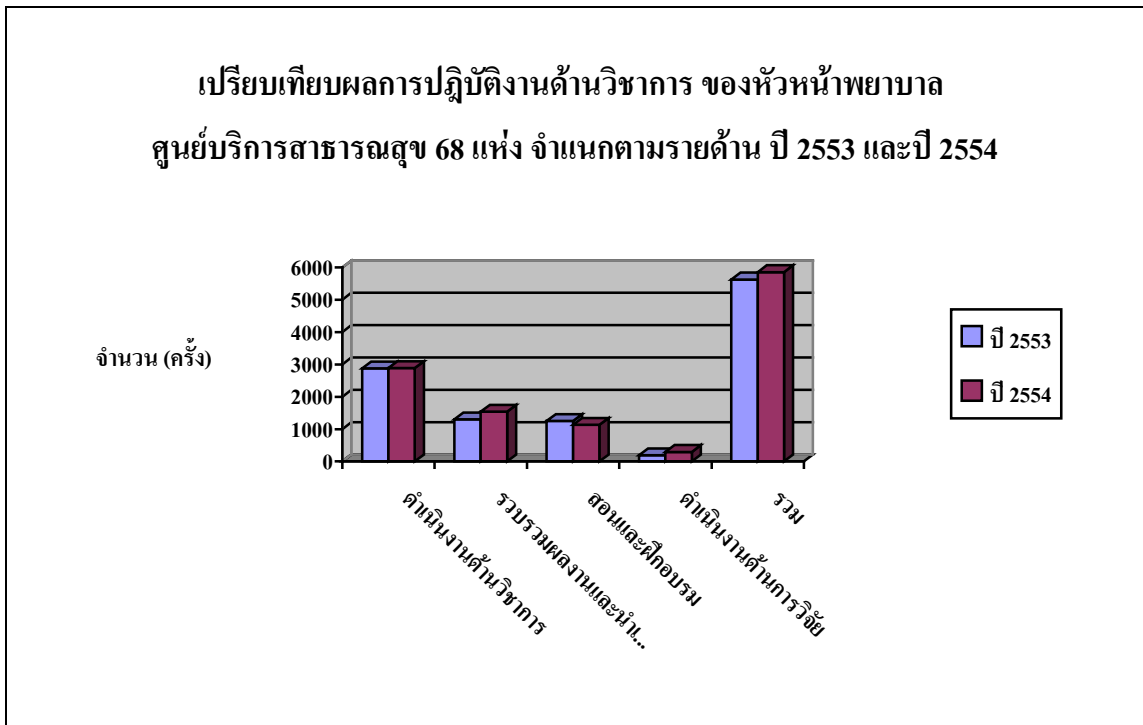
ผลการปฏิบัติงานด้านวิชาการ	ปีงบประมาณ			
	ปี 2553		ปี 2554	
	จำนวน (ครั้ง)	ร้อยละ	จำนวน (ครั้ง)	ร้อยละ
1. การดำเนินงานด้านวิชาการ	2,876	51.13	2,885	49.29
2. การรวบรวมผลงานและนำเสนอ ผลการปฏิบัติงาน	1,304	23.18	1,538	26.28
3. การสอนและฝึกอบรม	1,253	22.28	1,135	19.39
4. ดำเนินงานด้านการวิจัย	192	3.41	295	5.04
รวม	5,625	100.00	5,853	100.00

จากตารางที่ 4 และแผนภูมิที่ 7 พบว่า ผลการปฏิบัติงานด้านวิชาการ ของหัวหน้าพยาบาล
 ศูนย์บริการสาธารณสุข สำนักอนามัย กรุงเทพมหานคร ปีงบประมาณ 2554 เป็นจำนวนทั้งหมด 5,853
 ครั้ง เมื่อจำแนกตามรายด้าน พบว่า มากที่สุด คือ การดำเนินงานด้านวิชาการ จำนวน 2 ,885 ครั้ง
 คิดเป็นร้อยละ 49.29 รองลงมาคือ การรวบรวมผลงานและนำเสนอผลการปฏิบัติงาน จำนวน 1,538
 ครั้ง คิดเป็นร้อยละ 26.28 การสอนและฝึกอบรม จำนวน 1,135 ครั้ง คิดเป็นร้อยละ 19.39 และน้อยที่สุด
 คือ ดำเนินงานด้านการวิจัย จำนวน 295 ครั้ง คิดเป็นร้อยละ 5.04

เมื่อเปรียบเทียบผลการปฏิบัติงานด้านวิชาการของหัวหน้าพยาบาลในปี 2553 และปี 2554
 จะเห็นได้ว่า ผลการปฏิบัติงานในภาพรวมและรายด้านเพิ่มขึ้นทุกด้าน (จำนวนครั้ง) ได้แก่ ด้านการ
 ดำเนินงานด้านวิชาการ การรวบรวมผลงานและนำเสนอผลการปฏิบัติงาน การสอนและฝึกอบรม การ
 ดำเนินงานด้านการวิจัย ดังแผนภูมิที่ 8 และเมื่อพิจารณาภาระงานที่มีแนวโน้มเพิ่มขึ้น จากปี 2553 คือ
 การรวบรวมผลงานและนำเสนอผลการปฏิบัติงาน และการดำเนินงานด้านการวิจัย จากร้อยละ 23.18
 และ 3.41 เพิ่มขึ้นเป็น ร้อยละ 26.28 และ 5.04 ในปี 2554 ในขณะที่ภาระงาน ด้านการดำเนินงาน
 ด้านวิชาการ และด้านการสอนและฝึกอบรม มีแนวโน้มลดลง จากร้อยละ 51.31 และ 22.28 ใน
 ปี 2553 ลดลงเป็นร้อยละ 49.29 และ 19.39 ในปี 2554 ตามลำดับ ดังตารางที่ 4



แผนภูมิที่ 7 แสดงร้อยละของผลการปฏิบัติงานด้านวิชาการของหัวหน้าพยาบาล
ศูนย์บริการสาธารณสุข 68 แห่ง จำแนกตามรายด้าน ปี 2554



แผนภูมิที่ 8 แสดงการเปรียบเทียบผลการปฏิบัติงานด้านวิชาการของหัวหน้าพยาบาล
ศูนย์บริการสาธารณสุข 68 แห่ง จำแนกตามรายด้าน ปี 2553 และปี 2554

ตอนที่ 3 ผลการปฏิบัติงานของหัวหน้าพยาบาลจำแนกตามรายด้านและรายชื่อ ดังนี้

3.1 ด้านบริหาร ประกอบด้วย การบริหารบุคคล การบริหารการพยาบาล การบริหารการเงินและพัสดุ และบริหารการบริการโรงพยาบาลชุมชนและคลินิกนอกเวลาราชการ

ตารางที่ 5 จำนวนและร้อยละผลการปฏิบัติงานด้านการบริหารในภาพรวมและจำแนกตามรายชื่อของหัวหน้าพยาบาล ศูนย์บริการสาธารณสุข สำนักอนามัย กรุงเทพมหานคร จำแนกตามปีงบประมาณ 2553 และ 2554

ผลการปฏิบัติงานด้านการบริหาร	ปีงบประมาณ			
	ปี 2553		ปี 2554	
	จำนวน (ครั้ง)	ร้อยละ	จำนวน (ครั้ง)	ร้อยละ
1. ด้านการบริหารงานบุคคล	48,370	100.00	56,714	100.00
1.1 มอบหมายควบคุมการปฏิบัติงาน	22,368	46.24	29,895	52.71
1.2 ปฐมนิเทศ	729	1.51	786	1.39
1.3 ประเมินผลการปฏิบัติงาน	4,931	10.19	6,051	10.67
1.4 ให้คำปรึกษาแนะนำ	11,302	23.37	9,438	16.64
1.5 เป็นคณะกรรมการ	6,343	13.11	7,184	12.67
1.6 ประชุมกรรมการบริหาร	2,697	5.58	3,360	5.92
2. ด้านบริหารการพยาบาล	54,363	100.00	59,698	100.00
2.1 วางแผนการปฏิบัติงาน	3,031	5.58	3,105	5.20
2.2 จัดบริการในคลินิกต่างๆ	6,199	11.40	6,185	10.36
2.3 นิเทศงาน	21,940	40.36	22,373	37.48
2.4 ประสานงาน	19,540	35.94	24,060	40.30
2.5 จัดประชุมบุคลากรภายใน ศูนย์บริการสาธารณสุข	1,769	3.25	2,099	3.52
2.6 จัดโครงการเกี่ยวกับสุขภาพ	711	1.31	747	1.25
2.7 ร่วมมือสนับสนุน โครงการเกี่ยวกับ สุขภาพ	1,173	2.16	1,129	1.89

ตารางที่ 5 จำนวนและร้อยละผลการปฏิบัติงานด้านการบริหารในภาพรวมและจำแนกตามรายชื่อของ
 หัวหน้าพยาบาล ศูนย์บริการสาธารณสุข สำนักอนามัย กรุงเทพมหานคร จำแนกตาม
 ปีงบประมาณ 2553 และ 2554 (ต่อ)

ผลการปฏิบัติงานด้านการบริหาร	ปีงบประมาณ			
	ปี 2553		ปี 2554	
	จำนวน (ครั้ง)	ร้อยละ	จำนวน (ครั้ง)	ร้อยละ
3. ด้านการบริหารการเงินและพัสดุ	27,987	100.00	32,510	100.00
3.1 จัดทำงบประมาณประจำปี	65	0.23	97	0.30
3.2 จัดซื้อ	2,103	7.51	2,390	7.35
3.3 จัดจ้าง	1,842	6.58	1,599	4.92
3.4 จำหน่ายพัสดุ	53	0.19	66	0.20
3.5 จัดหาพัสดุ ครุภัณฑ์	1,428	5.10	1,353	4.16
3.6 ตรวจสอบบัญชี	10,805	38.61	11,577	35.61
3.7 กรรมการรักษาเงิน	6,568	23.47	8,096	24.90
3.8 กรรมการรับ-ส่งเงิน	3,657	13.07	4,130	12.70
3.9 กิจกรรมอื่นๆ	1,466	5.24	3,202	9.85
4. ด้านบริหารการบริการโรงพยาบาล ชุมชนและคลินิกนอกเวลาราชการ	1,297	100.00	1,378	100.00
4.1 จัดให้มีเจ้าหน้าที่ปฏิบัติงานตามวัน และห้วงเวลา				
4.1.1 ภายในสำนักอนามัย	1,003	77.33	954	69.23
4.1.2 ภายนอกสำนักอนามัย	294	22.67	424	30.77
รวม	132,017	100.00	150,300	100.00

จากตารางที่ 5 พบว่า ผลการปฏิบัติงานของหัวหน้าพยาบาล ศูนย์บริการสาธารณสุข สำนัก
อนามัย กรุงเทพมหานคร ในปีงบประมาณ 2554 ด้านการบริหารงานบุคคลมี จำนวน 56,714 ครั้ง
เมื่อจำแนกเป็นรายชื่อ พบว่า มากที่สุด มอบหมายควบคุมการปฏิบัติงานมี จำนวน 29,895 ครั้ง คิดเป็น
ร้อยละ 52.71 รองลง มาในเรื่อง ให้คำปรึกษาแนะนำมี จำนวน 9,438 ครั้ง คิดเป็นร้อยละ 16.64
เป็นคณะกรรมการมี จำนวน 7,184 ครั้ง คิดเป็นร้อยละ 12.67 ประเมินผลการปฏิบัติงานมี จำนวน 6,051
ครั้ง คิดเป็นร้อยละ 10.67 ประชุมกรรมการบริหารมี จำนวน 3,360 ครั้ง คิดเป็นร้อยละ 5.92 และ
น้อยที่สุด ในเรื่องปฐมนิเทศมี จำนวน 7 86 ครั้ง คิดเป็นร้อยละ 1.39 ด้านการบริหารการพยาบาลมี
จำนวน 59,698 ครั้ง เมื่อจำแนกเป็นรายชื่อ พบว่า มากที่สุด ในเรื่องนิเทศงานมี จำนวน 22,373 ครั้ง
คิดเป็นร้อยละ 37.48 รองลงมาในเรื่องประสานงานมี จำนวน 24,060 ครั้ง คิดเป็นร้อย ละ 40.30
จัดบริการในคลินิกต่างๆ มี จำนวน 6,185 ครั้ง คิดเป็นร้อยละ 1 0.36 วางแผนการปฏิบัติงานมี จำนวน
3,105 ครั้ง คิดเป็นร้อยละ 5. 20 จัดประชุมบุคลากรภายในศูนย์บริการสาธารณสุขมี จำนวน 2,099 ครั้ง
คิดเป็นร้อยละ 3. 52 ร่วมมือสนับสนุนโครงการเกี่ยวกับสุขภาพมี จำนวน 1,129 ครั้ง คิดเป็นร้อยละ
1.89 และน้อยที่สุด ในเรื่องจัดโครงการเกี่ยวกับสุขภาพมี จำนวน 7 47 ครั้ง คิดเป็นร้อยละ 1.25
ด้านการบริหารการเงินและพัสดุมี จำนวน 32,510 ครั้ง เมื่อจำแนกเป็นรายชื่อ พบว่ามากที่สุด ในเรื่อง
ตรวจสอบฎีกามี จำนวน 11,577 ครั้ง คิดเป็นร้อยละ 35.61 รองลงมาในเรื่องเป็นกรรมการรักษาเงินมี
จำนวน 8,096 ครั้ง คิดเป็นร้อยละ 24.90 กรรมการรับ -ส่งเงินมี จำนวน 4,130 ครั้ง คิดเป็นร้อยละ
12.70 จัดซื้อมี จำนวน 2,390 ครั้ง คิดเป็นร้อยละ 7.35 จัดจ้างมี จำนวน 1,599 ครั้ง คิดเป็นร้อยละ 4.92
จัดหาพัสดุ ครุภัณฑ์มี จำนวน 1,353 ครั้ง คิดเป็นร้อยละ 4.16 จัดทำงบประมาณประจำปีมี จำนวน 97
ครั้ง คิดเป็นร้อยละ 0.30 และน้อยที่สุด ในเรื่องจำหน่ายพัสดุมี จำนวน 66 ครั้ง คิดเป็นร้อยละ 0.20
ด้านการบริหารการบริการโรงพยาบาลชุมชนและคลินิกนอกเวลาราชการมี จำนวน 1,378 ครั้ง เมื่อ
จำแนกเป็นรายชื่อ พบว่า มากที่สุด ในเรื่องจัดให้มีเจ้าหน้าที่ปฏิบัติงานตามวันและห้วงเวลา มี จำนวน
1,378 ครั้ง โดยแบ่งเป็นภายในสำนักอนามัยมี จำนวน 954 ครั้ง คิดเป็นร้อยละ 69.23 ภายนอก
สำนักอนามัยมี จำนวน 424 ครั้ง คิดเป็นร้อยละ 30.77

3.2 ด้านบริการพยาบาล ประกอบด้วย ให้ความรู้ด้านสุขภาพ ให้ข้อมูลข่าวสาร ด้านบริการสุขภาพ ให้บริการพยาบาล ร่วมโครงการต่างๆ ของสำนักอนามัย ให้คำปรึกษา แนะนำ และกิจกรรมเกี่ยวกับอาสาสมัครสาธารณสุข

ตารางที่ 6 จำนวนและร้อยละผลการปฏิบัติงานด้านบริการพยาบาลในภาพรวมและจำแนกตามรายชื่อของหัวหน้าพยาบาล ศูนย์บริการสาธารณสุข สำนักอนามัย กรุงเทพมหานคร จำแนกตามปีงบประมาณ 2553 และ 2554

ผลการปฏิบัติงานด้านการบริการพยาบาล	ปีงบประมาณ			
	ปี 2553		ปี 2554	
	จำนวน (ครั้ง)	ร้อยละ	จำนวน (ครั้ง)	ร้อยละ
1. ให้ความรู้ด้านสุขภาพ	35,563	61.18	47,962	46.97
1.1 รายบุคคล	33,204		45,402	
1.2 รายกลุ่ม	2,359		2,560	
2. ให้ข้อมูลข่าวสารด้านบริการสุขภาพ	3,354	5.77	21,210	20.77
3. ให้บริการพยาบาล	14,040	24.15	27,525	26.96
3.1 ในสถานที่	10,137		19,345	
3.2 นอกสถานที่	3,903		8,180	
4. ร่วมโครงการต่างๆ ของสำนักอนามัย	702	1.21	700	0.69
5. ให้คำปรึกษาแนะนำ	3,649	6.28	3,619	3.54
5.1 รายบุคคล	3,128		3,077	
5.2 รายกลุ่ม	521		542	
6. กิจกรรมเกี่ยวกับอาสาสมัครสาธารณสุข	775	1.33	1,040	1.02
7. อื่นๆ	42	0.07	48	0.05
รวม	58,125	100.00	102,104	100.00

จากตารางที่ 6 พบว่า ผลการปฏิบัติงานของหัวหน้าพยาบาล ศูนย์บริการสาธารณสุข สำนักงานมัย กรุงเทพมหานคร ในปีงบประมาณ 2554 ด้านการบริการพยาบาลมีจำนวน 102,104 ครั้ง เมื่อจำแนกเป็นรายชื่อ พบว่า มากที่สุดในเรื่องการให้ความรู้ด้านสุขภาพมี จำนวน 47,962 ครั้ง คิดเป็นร้อยละ 46.97 รองลงมาในเรื่องให้บริการพยาบาลมี จำนวน 27,525 ครั้ง คิดเป็นร้อยละ 26.96 ให้ข้อมูลข่าวสารด้านบริการสุขภาพมี จำนวน 21,210 ครั้ง คิดเป็นร้อยละ 20.77 ให้คำปรึกษาแนะนำมี จำนวน 3,619 ครั้ง คิดเป็นร้อยละ 3.54 กิจกรรมเกี่ยวกับอาสาสมัครสาธารณสุขมี จำนวน 1,040 ครั้ง คิดเป็นร้อยละ 1.02 และน้อยที่สุดในเรื่องร่วมโครงการต่างๆ ของสำนักงานมัยมี จำนวน 700 ครั้ง คิดเป็นร้อยละ 0.69

3.3 ด้านวิชาการ ประกอบด้วย จัดประชุมวิชาการ เป็นวิทยากร ประมวลผลการปฏิบัติงาน นำเสนอข้อมูลสถิติ ร่วมในการจัดทำเอกสาร ทำวิจัยทางการแพทย์ ร่วมในการวิจัย ให้ข้อมูลงานวิจัย ตรวจรายงานทางวิชาการ เป็นอาจารย์พิเศษ การฝึกปฏิบัติงานของนักศึกษา ร่วมประชุมวิชาการ/อบรม/สัมมนา และนำเสนอข้อมูลศูนย์บริการสาธารณสุขแก่ผู้มาชมกิจกรรมศูนย์บริการสาธารณสุข

ตารางที่ 7 จำนวนและร้อยละผลการปฏิบัติงานด้านวิชาการในภาพรวมและจำแนกตามรายชื่อของหัวหน้าพยาบาล ศูนย์บริการสาธารณสุข สำนักงานมัย กรุงเทพมหานคร จำแนกตามปีงบประมาณ 2553 และ 2554

ผลการปฏิบัติงานด้านวิชาการ	ปีงบประมาณ			
	ปี 2553		ปี 2554	
	จำนวน (ครั้ง)	ร้อยละ	จำนวน (ครั้ง)	ร้อยละ
1. การดำเนินงานด้านวิชาการ	2,876	51.13	2,885	49.29
1.1 ร่วมประชุมวิชาการ/อบรม/สัมมนา	2,247	39.95	2,177	37.19
1.2 จัดประชุมวิชาการ	327	5.81	346	5.91
1.3 ร่วมในการจัดทำเอกสาร	302	5.37	362	6.18

ตารางที่ 7 จำนวนและร้อยละผลการปฏิบัติงานด้านวิชาการในภาพรวมและจำแนกตามรายชื่อของ
 หัวหน้าพยาบาล ศูนย์บริการสาธารณสุข สำนักอนามัย กรุงเทพมหานคร จำแนกตาม
 ปีงบประมาณ 2553 และ 2554 (ต่อ)

ผลการปฏิบัติงานด้านวิชาการ	ปีงบประมาณ			
	ปี 2553		ปี 2554	
	จำนวน (ครั้ง)	ร้อยละ	จำนวน (ครั้ง)	ร้อยละ
2. การรวบรวมผลงานและนำเสนอ ผลการปฏิบัติงาน	1,304	23.18	1,538	26.28
2.1 ประมวลผลการปฏิบัติงาน	718	12.76	903	15.43
2.2 นำเสนอข้อมูลสถิติ	305	5.42	387	6.61
2.3 นำเสนอข้อมูลศูนย์ฯ แก่ผู้มา ชมกิจกรรมศูนย์บริการสาธารณสุข	281	5.00	248	4.24
3. การสอนและฝึกอบรม	1,253	22.28	1,135	19.39
3.1 การฝึกปฏิบัติงานของนักศึกษา	563	10.01	360	6.15
3.2 ตรวจสอบรายงานทางวิชาการ	318	5.65	392	6.70
3.3 เป็นวิทยากร	307	5.46	296	5.06
3.4 เป็นอาจารย์พิเศษ	65	1.15	87	1.49
4. ดำเนินงานด้านการวิจัย	192	3.41	295	5.04
4.1 ให้ข้อมูลงานวิจัย	123	2.19	188	3.21
4.2 ร่วมในการวิจัย	56	1.00	63	1.08
4.3 ทำวิจัยทางการแพทย์	13	0.23	44	0.75
รวม	5,625	100.00	5,853	100.00

จากตารางที่ 7 พบว่า ผลการปฏิบัติงานของหัวหน้าพยาบาล ศูนย์บริการสาธารณสุข สำนักอนามัย กรุงเทพมหานคร ในปีงบประมาณ 2554 ด้านวิชาการมีจำนวน 5,853 ครั้ง เมื่อจำแนกเป็นรายข้อ พบว่า มากที่สุดร่วมประชุมวิชาการ /อบรม/สัมมนา มีจำนวน 2,177 ครั้ง คิดเป็นร้อยละ 37.19 รองลงมาในเรื่องประมวลผลการปฏิบัติงานมี จำนวน 903 ครั้ง คิดเป็นร้อยละ 15.43 การฝึกปฏิบัติงานของนักศึกษามี จำนวน 360 ครั้ง คิดเป็นร้อยละ 6.15 จัดประชุมวิชาการมี จำนวน 346 ครั้ง คิดเป็นร้อยละ 5.91 ตรวจรายงานทางวิชาการมี จำนวน 392 ครั้ง คิดเป็นร้อยละ 6.70 เป็นวิทยากรมี จำนวน 296 ครั้ง คิดเป็นร้อยละ 5.06 นำเสนอข้อมูลสถิติมี จำนวน 387 ครั้ง คิดเป็นร้อยละ 6.61 นำเสนอข้อมูลศูนย์บริการสาธารณสุขแก่ผู้มาชมกิจกรรมศูนย์บริการสาธารณสุขมี จำนวน 248 ครั้ง คิดเป็นร้อยละ 4.24 ให้ข้อมูลงานวิจัยมี จำนวน 188 ครั้ง คิดเป็นร้อยละ 3.21 เป็นอาจารย์พิเศษ จำนวน 87 ครั้ง คิดเป็นร้อยละ 1.49 ร่วมในการวิจัยมี จำนวน 63 ครั้ง คิดเป็นร้อยละ 1.08 และน้อยที่สุดในเรื่องทำวิจัยทางการแพทย์มี จำนวน 44 ครั้ง คิดเป็นร้อยละ 0.75

บทที่ 3

สรุปผลการศึกษา และข้อเสนอแนะ

การศึกษาในครั้งนี้เพื่อศึกษาผลการปฏิบัติงานของหัวหน้าพยาบาล ศูนย์บริการสาธารณสุข 68 แห่ง สำนักงานมัย กรุงเทพมหานคร โดย มุ่งศึกษาถึงการปฏิบัติงานของหัวหน้าพยาบาล ศูนย์บริการ - สาธารณสุข สำนักงานมัย กรุงเทพมหานคร ในด้านการบริหาร ด้านการบริการพยาบาล และด้าน วิชาการ ประชากรที่ศึกษา คือ รายงานประจำเดือนจากแบบบันทึกรายงานผลการปฏิบัติงานของพยาบาล วิชาชีพที่ปฏิบัติหน้าที่หัวหน้าพยาบาล ศูนย์บริการสาธารณสุข สำนักงานมัย ทั้ง 68 แห่ง จำนวน ทั้งหมด 816 ฉบับ เครื่องมือที่ใช้ในการศึกษา คือ แบบบันทึกรายงานการปฏิบัติงานของ หัวหน้าพยาบาล ลักษณะของแบบบันทึก เป็นแบบบันทึกจำนวนปริมาณงานที่ปฏิบัติจริงในแต่ละ รายการในระยะเวลาของการปฏิบัติการ 1 เดือน จำนวนทั้งหมด 46 ข้อ ประกอบด้วยรายการ 4 ด้าน ได้แก่ 1) รายการแบบบันทึกด้านบริหาร มีจำนวน 23 ข้อ 2) รายการแบบบันทึกการบริการพยาบาล มี จำนวน 7 ข้อ 3) รายการแบบบันทึกวิชาการ มีจำนวน 13 ข้อ และ 4) กิจกรรมพิเศษอื่น ๆ มีจำนวน 3 ข้อ ดำเนินการรวบรวมข้อมูลระหว่าง วันที่ 1 ตุลาคม 2552 – 30 กันยายน 2553 (ปีงบประมาณ 2553) และ ตั้งแต่วันที่ 1 ตุลาคม 2553 – 30 กันยายน 2554 (ปีงบประมาณ 2554) บันทึกข้อมูล และวิเคราะห์ข้อมูล ด้วยการหาค่าสถิติ ความถี่ และร้อยละ ซึ่งสามารถสรุปผลการศึกษาได้ ดังนี้

สรุปผลการศึกษา

1. ผลการปฏิบัติงานของหัวหน้าพยาบาล ศูนย์บริการสาธารณสุข 68 แห่ง สำนักงานมัย กรุงเทพมหานคร ปี 2554 พบว่า

หัวหน้าพยาบาล ศูนย์บริการสาธารณสุข สำนักงานมัย กรุงเทพมหานคร มีการปฏิบัติงาน ในภาพรวมจำนวนทั้งหมด 258, 257 ครั้ง เมื่อจำแนกเป็นรายด้าน พบว่า มากที่สุด คือด้านการบริหาร จำนวน 150,300 ครั้ง คิดเป็นร้อยละ 58.20 รองลงมาคือ ด้านบริการพยาบาล จำนวน 102,104 ครั้ง คิดเป็น ร้อยละ 39.35 และน้อยที่สุด คือด้านวิชาการ จำนวน 5,853 คน คิดเป็นร้อยละ 2.26 โดยมีรายละเอียด จำแนกตามรายด้าน ดังนี้

1.1 ด้านการบริหาร พบว่า มากที่สุด คือด้านการบริหารการพยาบาล จำนวน 59,698 ครั้ง คิด เป็นร้อยละ 39.72 รองลงมาคือ ด้านการบริหารบุคคล จำนวน 56,714 ครั้ง คิดเป็นร้อยละ 37.73 ด้านการ บริหารการเงินและพัสดุ จำนวน 32,510 ครั้ง คิดเป็นร้อยละ 21.63 และน้อยที่สุด คือ ด้านวิชาการ จำนวน 1,378 คน คิดเป็นร้อยละ 0.92

1.2 ด้านการบริการพยาบาล พบว่า มากที่สุด คือด้านการให้ความรู้ด้านสุขภาพ จำนวน 47962 ครั้ง คิดเป็นร้อยละ 46.97 รองลงมา คือ ด้านการให้บริการพยาบาล จำนวน 27,525 ครั้ง คิดเป็นร้อยละ 26.96 และน้อยที่สุด คือ ด้านการร่วมโครงการต่างๆ ของสำนักอนามัย จำนวน 700 ครั้ง คิดเป็นร้อยละ 0.69

1.3 ด้านวิชาการ พบว่า มากที่สุด คือ การดำเนินงานด้านวิชาการ จำนวน 2 ,885 ครั้ง คิดเป็นร้อยละ 49.29 รองลงมาคือ การรวบรวมผลงานและนำเสนอผลการปฏิบัติงาน จำนวน 1,538 ครั้ง คิดเป็นร้อยละ 26.28 การสอนและฝึกอบรม จำนวน 1,135 ครั้ง คิดเป็นร้อยละ 19.39 และน้อยที่สุด คือ ดำเนินงานด้านการวิจัย จำนวน 295 ครั้ง คิดเป็นร้อยละ 5.04

2. เปรียบเทียบผลการปฏิบัติงานของหัวหน้าพยาบาล ศูนย์บริการสาธารณสุข 68 แห่ง สำนักอนามัย กรุงเทพมหานคร ปี 2553 และ 2554 พบว่า

ผลการปฏิบัติงานของหัวหน้าพยาบาลในปี 2553 และปี 2554 ในภาพรวมและรายด้าน มีปริมาณงานเพิ่มขึ้นทุกด้าน (จำนวนครั้ง) ทั้งด้านการบริหาร บริการพยาบาล และด้านวิชาการ และเมื่อพิจารณาภาระงานจำแนกตามรายด้านของหัวหน้าพยาบาล ระหว่างปี 2553 และ ปี 2554 พบว่า ในปี 2554 ภาระงานด้านบริการพยาบาลมีแนวโน้มเพิ่มขึ้นจาก ร้อยละ 29.69 เป็นร้อยละ 39.54 ในขณะที่ ด้านการบริหาร และด้านวิชาการ มีแนวโน้มลดลง ในปี 2553 จากร้อยละ 67.44 และ 2.87 เป็นร้อยละ 58.20 และร้อยละ 2.26 ในปี 2554 ตามลำดับ โดยเปรียบเทียบผลการปฏิบัติงานเป็นรายด้าน ดังนี้

2.1 ผลการปฏิบัติงานด้านการบริหาร ของหัวหน้าพยาบาลในภาพรวม ปี 2553 และปี 2554 พบว่า มีปริมาณงานเพิ่มขึ้นทุกด้าน (จำนวนครั้ง) ทั้งด้านการบริหารบุคคล ด้านการบริหารการพยาบาล ด้านการบริหารการเงินและพัสดุ และด้านการบริหารการบริการโรงพยาบาล ชุมชนและคลินิกนอกเวลาราชการ และเมื่อพิจารณาภาระงานที่มีแนวโน้มเพิ่มขึ้น จาก ปี 2553 คือ การบริหารบุคคล และ ด้านการบริหารการเงินและพัสดุ จากร้อยละ 36.64 และ 21.10 เพิ่มขึ้นเป็นร้อยละ 37.73 และ 21.63 ในปี 2554 ในขณะที่ภาระงาน ด้านการบริหารการพยาบาลและด้านการบริหารการบริการโรงพยาบาลชุมชน และคลินิกนอกเวลาราชการ จากร้อยละ 41.18 และร้อยละ 0.98 ในปี 2553 ลดลงเป็นร้อยละ 39.72 และร้อยละ 0.92 ในปี 2554 ตามลำดับ

2.2 ผลการปฏิบัติงานด้านการบริการพยาบาลของหัวหน้าพยาบาลในภาพรวม ปี 2553 และปี 2554 พบว่า ส่วนใหญ่ มีปริมาณงานเพิ่มขึ้น (จำนวนครั้ง) ได้แก่ ด้านการให้ความรู้ด้านสุขภาพ การให้ข้อมูลข่าวสารด้านบริการสุขภาพ การให้บริการพยาบาล และกิจกรรมเกี่ยวกับอาสาสมัครสาธารณสุข ในขณะที่ด้านการให้คำปรึกษาแนะนำ และการร่วมโครงการต่างๆ ของสำนักอนามัย มีจำนวนลดลง และเมื่อพิจารณาภาระงานที่มีแนวโน้มเพิ่มขึ้น จาก ปี 2553 คือ การให้ข้อมูลข่าวสารสุขภาพและการให้บริการพยาบาล จากร้อยละ 5.77 และ 24.15 เพิ่มขึ้นเป็น ร้อยละ 20.77 และ

26.96 ในปี 2554 ในขณะที่ภาระงานที่มีแนวโน้มลดลง ได้แก่ ด้านการให้ความรู้ด้านสุขภาพ การเข้าร่วมโครงการต่างๆ ของสำนักอนามัย การให้คำปรึกษาแนะนำ และกิจกรรมเกี่ยวกับอาสาสมัครสาธารณสุข จากร้อยละ 61.18,1.21,6.28 และร้อยละ1.33 ในปี 2553 ลดลงเป็นร้อยละ 46.97,0.69,3.54 และ 1.02 ในปี 2554 ตามลำดับ

2.3 ผลการปฏิบัติงานด้านวิชาการของหัวหน้าพยาบาลในภาพรวม ปี 2553 และ ปี 2554 พบว่า มีปริมาณงานเพิ่มขึ้นทุกด้าน (จำนวนครั้ง) ได้แก่ ด้านการดำเนินงานด้านวิชาการ การรวบรวมผลงานและนำเสนอผลการปฏิบัติงาน การสอนและฝึกอบรม การดำเนินงานด้านการวิจัย และเมื่อพิจารณาภาระงานที่มีแนวโน้มเพิ่มขึ้น จากปี 2553 คือ การรวบรวมผลงานและนำเสนอผลการปฏิบัติงาน และการดำเนินงานด้านการวิจัย จากร้อยละ 23.18 และ 3.41 เพิ่มขึ้นเป็น ร้อยละ 26.28 และ 5.04 ในปี 2554 ในขณะที่ภาระงาน ด้านการดำเนินงานด้านวิชาการ และด้านการสอนและฝึกอบรม มีแนวโน้มลดลง จากร้อยละ 51.3 และ 22.28 ในปี 2553 ลดลงเป็นร้อยละ 49.29 และ 19.39 ในปี 2554 ตามลำดับ

ข้อเสนอแนะการนำไปใช้

ด้านการบริหาร

1. ผู้บริหารสามารถนำข้อมูลที่ทำการวิเคราะห์ผลการปฏิบัติงานของหัวหน้าพยาบาลทั้งด้านการบริหาร การบริการและวิชาการ ไปใช้ได้ทันที โดยผู้ศึกษาได้ศึกษาและเปรียบเทียบแนวโน้มของฐานข้อมูลเพื่อใช้ในการกำหนดนโยบายต่อไป
2. หัวหน้าพยาบาลสามารถปฏิบัติงานด้านการบริหาร บริการและวิชาการ ได้อย่างมีประสิทธิภาพ ส่งผลต่อการวางแผนการพยาบาลเพื่อดูแลสุขภาพของประชาชนได้มากขึ้น

ด้านการบริการ

3. หัวหน้าพยาบาลสามารถนำแนวทางการปฏิบัติงานด้านการบริการพยาบาล ไปใช้ในการวางแผนการดำเนินงานส่งผลต่อการดูแลสุขภาพของประชาชนต่อไป

ด้านวิชาการ

4. หัวหน้าพยาบาลสามารถนำผลการปฏิบัติงานด้านวิชาการพยาบาล ไปเป็นแนวทางในการพัฒนางานด้านวิชาการ โดยเฉพาะงานวิจัยทางการพยาบาลต่อไป

บรรณานุกรม

- กองการพยาบาลสาธารณสุข สำนักอนามัย .(2546).หน้าที่ความรับผิดชอบของบุคลากรสายงาน
พยาบาล สำนักอนามัย กรุงเทพมหานคร. กรุงเทพมหานคร: บริษัทคัมปาย
อิมเมจจิ้ง จำกัด กรุงเทพมหานคร.
-
-(2552).สมรรถนะพยาบาลประจำกลุ่มภารกิจ หัวหน้า
พยาบาล พยาบาลห้องปฏิบัติการพยาบาล นักวิชาการพยาบาล สำนักอนามัย.
กรุงเทพมหานคร:ม.ป.พ.
-
-(2553).คู่มือตัวชี้วัดและเกณฑ์ประเมินมาตรฐานการ
ปฏิบัติการพยาบาลในชุมชน. กรุงเทพมหานคร:บริษัท เอช อาร์ ฟรินซ์ แอนด์
เทรนนิง จำกัด .
-
-(2554). คู่มือการพัฒนาสมรรถนะบุคลากรสายงาน
พยาบาล สำนักอนามัย. กรุงเทพมหานคร : โรงพิมพ์การศาสนา.
- ดวงจันทร์ ทิพย์ปรีชา .(2548) .ศักยภาพความสามารถในการบริหารทรัพยากรบุคคลทางการ
พยาบาล. กรุงเทพมหานคร: พี.เอ. ลีฟวิ้ง.
- สำนักงานหลักประกันสุขภาพแห่งชาติ. (2552) . คู่มือการเยี่ยมติดตามดูแลผู้ป่วยที่บ้านใน
กรุงเทพมหานคร.นนทบุรี : บริษัท เอชอาร์ฟรินซ์ แอนด์ เทรนนิง จำกัด.
- สำนักอนามัย กรุงเทพมหานคร. (2554) “บริการของศูนย์บริการสาธารณสุข” ค้นคืนวันที่ 14
มิถุนายน 2554 จาก <http://bangkok.go.th/health/>.

ภาคผนวก

ภาคผนวก ก

**สรุปข้อมูลผลการปฏิบัติงานของหัวหน้าพยาบาล
ศูนย์บริการสาธารณสุข สำนักอนามัย ในภาพรวม
จำแนกตามปีงบประมาณ 2553 และ 2554**

สรุปข้อมูลผลการปฏิบัติงานของหัวหน้าพยาบาลในภาพรวม ศูนย์ประสานงานกลุ่มที่ 1.1 - 6.2 ปีงบประมาณ 2553

วันที่ปฏิบัติ	ศูนย์บริการสาธารณสุข ประเภทของงานที่ปฏิบัติ	รวม สปง.1.1		รวม สปง.1.2		รวม สปง.2.1		รวม สปง.2.2		รวม สปง.3.1		รวม สปง.3.2		รวม สปง.4.1		รวม สปง.4.2		รวม สปง. 5.1		รวม สปง. 5.2		รวม สปง.6.1		รวม สปง. 6.2		รวม		
		ต.ค.52-ก.ย.53		ต.ค.52-ก.ย.53		ต.ค.52-ก.ย.53		ต.ค.52-ก.ย.53		ต.ค.52-ก.ย.53		ต.ค.52-ก.ย.53		ต.ค.52-ก.ย.53		ต.ค.52-ก.ย.53		ต.ค.52-ก.ย.53		ต.ค.52-ก.ย.53		ต.ค.52-ก.ย.53		ต.ค.52-ก.ย.53		รวม		
		คน	ครั้ง	คน	ครั้ง	คน	ครั้ง	คน	ครั้ง	คน	ครั้ง	คน	ครั้ง	คน	ครั้ง	คน	ครั้ง	คน	ครั้ง	คน	ครั้ง	คน	ครั้ง	คน	ครั้ง	คน	ครั้ง	คน
	เสียมเรียบ																											
	1.1 ภูมิภาค																											
	1.1.1 มอบหมายควบคุมการปฏิบัติงาน (คนครึ่ง)	449	2899	147	753	284	913	202	2111	304	848	276	3153	226	1813	294	2286	346	3141	182	1634	333	1070	190	1747	3233	22368	
	-ข้าราชการสายงานพยาบาล	147	1297	52	344	93	341	64	744	89	312	93	1401	80	846	77	914	136	1455	55	546	148	436	60	739	1094	9375	
	-เจ้าหน้าที่อื่น	302	1602	95	409	191	572	138	1367	215	536	183	1752	146	967	217	1372	210	1686	127	1088	185	634	130	1008	2139	12993	
	1.1.2 ปฐมพยาบาล (คนครึ่ง)	67	71	68	57	57	41	64	69	66	59	84	85	56	33	108	87	57	31	49	86	21	12	51	98	748	729	
	-ข้าราชการสายงานพยาบาลที่เข้าใหม่, โอน, ย้าย	19	21	14	28	5	5	7	7	15	29	17	10	10	15	20	20	10	10	4	8	3	3	4	12	128	168	
	-ข้าราชการสายงานพยาบาลที่เปลี่ยนหน้าที่	12	12	10	5	15	14	18	23	18	8	21	14	3	3	11	13	9	7	15	23	2	2	9	20	143	144	
	-เจ้าหน้าที่อื่น	36	38	44	24	37	22	39	39	33	22	46	61	43	15	77	54	38	14	30	55	16	7	38	66	477	417	
	1.1.3 ประเมินผลการปฏิบัติงาน (คนครึ่ง)	225	321	131	217	259	106	189	557	259	336	229	993	191	749	188	280	220	310	170	328	333	405	208	329	2602	4931	
	-ข้าราชการสายงานพยาบาล	92	100	51	57	46	39	64	221	149	30	102	247	80	297	76	93	96	165	66	134	148	170	91	171	1061	1724	
	ประเมินจาก ทพว	24	24	34	33	8	3	31	50	1	1	57	68	57	113	1	1	22	2	42	43	49	49	1	1	327	388	
	ประเมินจากผลการปฏิบัติงาน	72	87	34	33	0	0	0	0	92	27	0	2	31	61	31	32	96	165	0	0	138	160	64	64	558	631	
	-ส้านปริมาณ	81	89	51	57	37	37	64	221	149	30	112	257	80	297	76	93	96	165	66	134	148	170	91	171	1051	1721	
	-ส้านคุณภาพ	81	89	51	57	37	37	64	221	149	30	112	257	80	297	76	93	96	165	66	134	148	170	91	171	1051	1721	
	-เจ้าหน้าที่อื่น	133	221	80	160	213	67	125	336	110	306	127	746	111	452	112	187	124	145	104	194	185	235	117	158	1541	3207	
	1.1.4 ใต้ที่ปรึกษาแนะนำ (Consult) (คนครึ่ง)	324	1349	112	594	163	618	212	3658	196	213	244	1635	172	654	211	258	222	527	159	1030	150	581	140	185	2305	11302	
	-ข้าราชการสายงานพยาบาล	106	494	46	276	53	232	64	1110	87	94	89	639	75	328	67	122	109	303	55	362	59	148	63	93	873	4201	
	-เจ้าหน้าที่อื่น	218	855	66	318	110	386	148	2548	109	119	155	996	97	326	144	136	113	224	104	668	91	433	77	92	1432	7101	
	1.1.5 เป็นคณะกรรมการ (ครึ่ง)	409	732	46	584	83	486	0	699	188	254	123	831	96	548	27	714	246	315	286	271	38	382	20	527	1562	6343	
	-พิจารณาความดีความชอบ	7	15	3	6	44	15	0	9	2	6	41	20	43	60	0	13	8	4	5	3	12	32	0	10	165	193	
	-พิจารณาโทษทางวินัย	7	9	0	2	1	2	0	3	1	2	4	9	0	2	0	4	1	0	0	3	0	1	0	8	14	45	
	-คัดเลือกข้าราชการสายงานพยาบาลเพื่อศึกษาต่อ	6	16	0	6	2	7	0	9	1	15	20	19	4	9	3	13	8	1	6	7	2	9	2	14	54	125	
	-คัดเลือกข้าราชการสายงานพยาบาลเพื่ออบรม, สัมมนา, ประชุมวิชาการ	0	0	0	0	0	0	0	0	0	0	0	0	0	0	0	0	0	0	0	0	0	0	0	0	0	0	
	-โครงการต่างๆ	52	98	16	281	3	9	0	126	14	66	10	150	7	77	0	59	19	40	106	65	12	79	0	77	239	1127	
	ในสวน	35	74	7	188	3	8	0	107	13	55	10	105	5	55	0	55	12	25	96	59	9	61	0	72	190	864	
	นอกสวน	17	24	9	93	0	1	0	19	1	11	0	45	2	22	0	4	7	15	10	6	3	18	0	5	49	263	
	1.1.6 ประชุมกรรมการบริหาร (ครึ่ง)	338	429	21	234	43	160	0	245	46	166	260	255	22	259	0	259	180	148	95	75	0	254	0	213	1005	2697	
	ใน สวน	271	349	17	161	40	143	0	182	34	128	0	185	22	195	0	201	145	126	84	58	0	199	0	169	613	2096	
	-ระดับศูนย์บริการสาธารณสุข	135	171	8	66	13	51	0	108	15	52	0	87	11	90	0	95	92	33	43	26	0	84	0	112	317	975	
	-ระดับศูนย์ภาค	65	97	8	48	11	58	0	54	12	45	0	64	11	63	0	55	46	24	38	28	0	50	0	41	191	627	
	-ระดับกอง	47	57	1	21	3	18	0	18	2	21	0	19	0	26	0	35	4	58	0	2	0	26	0	12	57	313	
	-ระดับสำนักงานมัธย	24	24	0	26	13	16	0	2	5	10	0	15	0	16	0	16	3	11	3	2	0	39	0	4	48	181	
	นอก สวน	67	80	4	73	3	17	0	63	12	38	260	70	0	64	0	58	35	22	11	17	0	55	0	44	392	601	
	-ระดับเขต	38	46	1	37	1	9	0	46	9	26	200	40	0	30	0	31	24	14	10	12	0	35	0	36	283	362	
	-หน่วยงานอื่นๆ	29	34	3	36	2	8	0	17	3	12	60	30	0	34	0	27	11	8	1	5	0	20	0	8	109	239	
	1.2 บริหารการพยาบาล																											
	1.2.1 วางแผนการปฏิบัติงาน (ครึ่ง)	0	527	58	416	23	153	0	232	30	137	0	286	0	342	0	469	75	48	161	112	0	127	18	182	365	3031	
	-วางแผนการปฏิบัติงาน	0	350	7	45	10	68	0	76	11	46	0	118	0	210	0	332	40	26	26	39	0	45	9	83	103	1438	
	-วางแผนการปฏิบัติงานในโครงการต่างๆ	0	177	51	371	13	85	0	156	19	91	0	168	0	132	0	137	35	22	135	73	0	82	9	99	262	1593	
	1.2.2 จัดบริการในคลินิกต่างๆ (ครึ่ง)	0	801	110	528	18	717	0	188	366	628	0	1046	0	379	7	507	172	270	705	410	178	341	60	384	1616	6199	

สรุปข้อมูลผลการปฏิบัติงานของหัวหน้าพยาบาลในภาพรวม ศูนย์ประสานงานกลุ่มที่ 1.1 - 6.2 ปีงบประมาณ 2553

วันที่ปฏิบัติ	ศูนย์บริการสาธารณสุข	ประเภทของงานที่ปฏิบัติ	รวม สปง.1.1		รวม สปง.1.2		รวม สปง.2.1		รวม สปง.2.2		รวม สปง.3.1		รวม สปง. 3.2		รวมสปง. 4.1		รวม สปง.4.2		รวม สปง. 5.1		รวม สปง. 5.2		รวม สปง.6.1		รวม สปง. 6.2		รวม	
			ต.ค.52-ก.ย.53		ต.ค.52-ก.ย.53		ต.ค.52-ก.ย.53		ต.ค.52-ก.ย.53		ต.ค.52-ก.ย.53		ต.ค.52-ก.ย.53		ต.ค.52-ก.ย.53		ต.ค.52-ก.ย.53		ต.ค.52-ก.ย.53		ต.ค.52-ก.ย.53		ต.ค.52-ก.ย.53		ต.ค.52-ก.ย.53		ก.ม. 52-ก.ย.53	
			กม	ครั้ง	กม	ครั้ง	กม	ครั้ง	กม	ครั้ง	กม	ครั้ง	กม	ครั้ง	กม	ครั้ง	กม	ครั้ง	กม	ครั้ง	กม	ครั้ง	กม	ครั้ง	กม	ครั้ง	กม	ครั้ง
	1.2.3 นิเทศงาน		148	2682	648	1103	264	910	1148	2916	500	896	1036	2880	2260	2403	894	2032	695	1177	1325	2244	355	1567	340	1130	9613	21940
	-ไปสถานที่ (ครั้ง)	0	1822	132	561	63	738	0	1023	182	455	0	1801	0	1364	0	1183	305	588	793	478	0	1313	83	629	1558	11955	
	-คลินิกตรวจโรคทั่วไป (ครั้ง)	0	667	38	192	21	442	0	360	52	137	0	684	0	562	0	441	134	172	259	153	0	470	41	183	545	4463	
	-คลินิกส่งเสริมสุขภาพ (ครั้ง)	0	727	62	241	28	231	0	285	89	191	0	682	0	502	0	400	123	222	286	178	0	359	42	205	630	4223	
	-ชมรมผู้สูงอายุ (ครั้ง)	0	91	0	20	12	18	0	126	6	8	0	96	0	59	0	101	19	24	49	36	0	63	0	62	86	704	
	-คลินิกนอกเวลา (ครั้ง)	0	154	6	28	0	38	0	112	11	55	0	132	0	96	0	69	12	152	45	29	0	198	0	94	74	1157	
	-สถานรับเลี้ยงเด็กกลางวัน กทม. (ครั้ง)	0	60	0	0	0	1	0	76	4	10	0	69	0	51	0	51	2	4	42	24	0	0	0	9	48	355	
	-โรงพยาบาลชุมชน (ครั้ง)	0	0	0	0	0	0	0	0	0	0	0	0	0	0	0	0	0	0	0	0	0	0	0	0	0	0	0
	-คลินิกพิเศษ (ครั้ง)	0	123	26	80	2	8	0	64	20	54	0	138	0	94	0	121	15	14	112	58	0	223	0	76	175	1053	
	1.2.3 นิเทศงาน																											
	-นอกสถานที่ (ครั้ง)	849	860	516	542	201	172	1148	1893	615	441	1036	1079	2260	1039	894	849	390	589	532	1766	355	254	257	501	9053	9985	
	-งานอนามัยชุมชน (คน/ครั้ง)	79	240	31	112	43	54	28	303	85	96	46	442	28	235	30	157	48	152	31	172	23	50	35	67	507	2080	
	-งานอนามัยโรงเรียน (ร.ว./ครั้ง)	97	102	56	77	19	23	121	139	45	45	92	107	54	89	56	98	52	63	50	62	21	32	15	27	678	864	
	-ศูนย์ศึกษา (แห่ง/ครั้ง)	20	20	0	0	1	1	4	42	61	129	2	24	6	60	0	0	25	84	0	0	30	30	12	54	161	444	
	-หน่วยสาธารณสุขเคลื่อนที่ สบอ. (แห่ง/ครั้ง)	12	12	0	1	1	1	3	3	5	5	14	14	1108	16	3	3	1	1	4	5	1	1	0	0	1152	62	
	-หน่วยสาธารณสุขเคลื่อนที่ ศูนย์ฯ (แห่ง/ครั้ง)	30	30	33	33	10	10	31	31	15	15	54	54	386	35	30	31	12	16	8	9	9	9	6	6	624	279	
	-หน่วยปฐมพยาบาล (แห่ง/ครั้ง)	60	68	112	115	2	2	35	35	15	15	71	67	75	37	23	27	3	7	16	18	4	4	10	11	426	406	
	-อาสาสมัครสาธารณสุข (คน/ครั้ง)	367	169	232	166	81	34	763	1042	312	56	641	98	456	321	616	212	174	151	354	1070	210	45	126	241	4332	3605	
	-ศูนย์สุขภาพชุมชน (แห่ง/ครั้ง)	90	128	38	70	27	29	92	129	58	58	84	218	107	149	101	159	65	80	60	411	41	53	38	50	801	1534	
	-ชมรมผู้สูงอายุ (แห่ง/ครั้ง)	16	50	9	39	12	13	37	114	9	9	12	35	22	50	20	79	6	25	2	14	4	17	5	27	154	472	
	-สถานรับเลี้ยงเด็กในชุมชน (แห่ง/ครั้ง)	12	41	5	13	5	5	34	55	10	13	20	20	18	47	15	83	4	10	7	5	12	13	10	18	152	323	
	1.2.4 ประสานงาน (ครั้ง)	0	2957	629	855	106	875	0	2217	372	664	0	3783	0	2144	0	1325	360	614	979	492	0	1381	0	2233	2446	19540	
	-ภายในศูนย์ฯ	0	1924	293	397	59	387	0	940	234	346	0	2863	0	1348	0	836	244	403	597	291	0	907	0	1095	1427	11737	
	-ภายใน สบอ.	0	701	205	280	30	357	0	734	102	209	0	555	0	470	0	323	71	158	299	126	0	311	0	833	707	5057	
	-ภายนอก สบอ.	0	332	131	178	17	131	0	543	36	109	0	365	0	326	0	166	45	53	83	75	0	163	0	305	312	2746	
	1.2.5 จัดประชุมบุคลากรภายในศูนย์ฯ (ครั้ง)	0	246	28	97	11	98	0	224	30	82	0	292	0	183	0	173	109	49	66	73	0	122	0	130	244	1769	
	-ข้าราชการสายงานพยาบาล	0	125	15	49	6	54	0	128	15	47	0	202	0	95	0	83	56	26	32	41	0	63	0	73	124	986	
	-เจ้าหน้าที่อื่น	0	121	13	48	5	44	0	96	15	35	0	90	0	88	0	90	53	23	34	32	0	59	0	57	120	783	
	1.2.6 จัดโครงการเกี่ยวกับสุขภาพ (ครั้ง)	0	126	3	70	7	16	0	100	17	43	0	94	719	53	0	49	17	26	6	31	14	53	14	50	797	711	
	1.2.7 ร่วมหรือสนับสนุนโครงการเกี่ยวกับสุขภาพ (โครงการ/ครั้ง)	75	230	41	216	24	37	74	78	15	43	67	101	57	91	20	72	21	40	16	95	41	93	33	77	484	1173	
	1.3 บริหารการเยี่ยมไข้ (ครั้ง)	0	3128	212	1330	76	2521	0	3768	365	1471	0	4577	0	2847	0	2261	0	1793	909	576	0	1888	5	1827	1567	27987	
	-จัดทำงบประมาณประจำปี	0	9	0	3	2	4	0	9	1	2	0	8	0	7	0	9	0	5	2	2	0	4	0	3	5	65	
	-จัดซื้อ	0	211	12	97	14	136	0	328	15	55	0	472	0	278	0	205	0	131	70	39	0	38	0	113	111	2103	
	-จัดจ้าง	0	136	7	80	13	100	0	544	7	35	0	366	0	248	0	128	0	72	51	36	0	39	0	58	78	1842	
	-จำหน่ายวัสดุ	0	9	0	1	5	10	0	5	0	4	0	7	0	5	0	6	0	1	4	1	0	1	0	3	9	53	
	-จัดหาวัสดุ ครุภัณฑ์	0	94	23	157	10	149	0	347	11	46	0	103	0	233	0	101	0	117	7	12	0	22	0	47	51	1428	
	-ตรวจสอบฎีกา	0	1128	59	489	28	971	0	997	133	791	0	1878	0	843	0	950	0	955	509	300	0	821	0	682	729	10805	
	-การรกรับเงิน	0	766	103	263	0	578	0	1036	198	446	0	566	0	616	0	549	0	371	191	109	0	752	0	516	492	6568	
	-การกรรับ - ส่งเงิน	0	450	2	240	0	566	0	500	0	56	0	268	0	606	0	276	0	125	67	72	0	142	0	356	69	3657	
	-กิจกรรมอื่นๆ (ระบุ)	0	325	6	0	4	7	0	2	0	36	0	909	0	11	0	37	0	16	8	5	0	69	5	49	23	1466	

สรุปข้อมูลผลการปฏิบัติงานของหัวหน้าพยาบาลในภาพรวม ศูนย์ประสานงานกลุ่มที่ 1.1 - 6.2 ปีงบประมาณ 2553

วันที่ปฏิบัติ	ศูนย์บริการสาธารณสุข ประเภทของงานที่ปฏิบัติ	รวม สปง.1.1		รวม สปง.1.2		รวม สปง.2.1		รวม สปง.2.2		รวม สปง.3.1		รวม สปง.3.2		รวม สปง.4.1		รวม สปง.4.2		รวม สปง.5.1		รวม สปง.5.2		รวม สปง.6.1		รวม สปง.6.2		รวม		
		ต.ค.52-ก.ย.53		ต.ค.52-ก.ย.53		ต.ค.52-ก.ย.53		ต.ค.52-ก.ย.53		ต.ค.52-ก.ย.53		ต.ค.52-ก.ย.53		ต.ค.52-ก.ย.53		ต.ค.52-ก.ย.53		ต.ค.52-ก.ย.53		ต.ค.52-ก.ย.53		ต.ค.52-ก.ย.53		ต.ค.52-ก.ย.53		ก.ม.ค.53		
		กม	ครั้ง	กม	ครั้ง	กม	ครั้ง	กม	ครั้ง	กม	ครั้ง	กม	ครั้ง	กม	ครั้ง	กม	ครั้ง	กม	ครั้ง	กม	ครั้ง	กม	ครั้ง	กม	ครั้ง	กม	ครั้ง	กม
	1.4 บริหารการบริการโรงพยาบาลชุมชน																											
	คลินิกนอกเวลาราชการ (ครั้ง)	0	100	0	128	0	12	0	294	0	64	0	214	0	262	0	50	0	35	0	90	0	39	0	9	0	0	1297
	จัดให้เจ้าหน้าที่ปฏิบัติงานตามวันและห้วงเวลา	0	100	0	128	0	12	0	294	0	64	0	214	0	262	0	50	0	35	0	90	0	39	0	9	0	0	1297
	-ภายใน สบอ.	0	70	0	100	0	12	0	260	0	61	0	107	0	243	0	42	0	28	0	44	0	27	0	9	0	0	1003
	-ภายนอก สบอ.	0	30	0	28	0	0	0	34	0	3	0	107	0	19	0	8	0	7	0	46	0	12	0	0	0	0	294
	2. สืบเสาะรักษาพยาบาล	0	0	0	0	0	0	0	0	0	0	0	0	0	0	0	0	0	0	0	0	0	0	0	0	0	0	0
	2.1 ให้ความรู้ทันสุขภาพ	8808	4645	6319	3368	1633	1115	4948	1099	1757	709	16443	4427	10092	2336	11661	4451	6124	4294	6776	4635	4133	2543	3118	1941	81812	35563	
	-รายบุคคล (คน/ครั้ง)	4638	4420	3568	3252	876	818	828	828	710	673	3466	3841	2281	2184	4290	4290	3777	4153	4428	4423	2469	2441	1881	1881	33212	33204	
	-รายกลุ่ม (คน/ครั้ง)	7670	225	2,751	116	757	297	4120	271	1047	36	12977	586	7811	152	7371	161	2347	141	2348	212	1664	102	1237	60	52100	2359	
	2.2 ให้ข้อมูลข่าวสารด้านบริการสุขภาพ (ครั้ง)	0	554	647	449	35	979	0	0	156	120	0	0	0	207	0	88	297	6	491	681	0	270	0	0	1626	3354	
	2.3 ให้บริการพยาบาล	95	2039	149	737.00	338	338	138	1596	88	557	120	2268	61	1269	133	1599	580	1493	847	576	50	891	183	677	2782	14040	
	ก. ในสถานที่ (ครั้ง)	0	1607	56	418	282	229	0	1235	23	431	0	1588	0	834	0	1018	465	1252	649	334	0	744	76	447	1551	10137	
	-คลินิกตรวจโรคทั่วไป	0	569	5	155	18	55	0	316	11	61	0	731	0	261	0	342	207	206	214	110	0	268	19	162	474	3236	
	-คลินิกพิเศษ	0	235	38	61	2	5	0	132	2	30	0	26	0	172	0	111	40	802	82	53	0	136	0	67	164	1830	
	-คลินิกส่งเสริมสุขภาพ	0	656	11	198	258	107	0	382	6	183	0	659	0	211	0	395	218	231	257	119	0	290	57	196	807	3627	
	-คลินิกนอกเวลา	0	89	2	0	0	47	0	298	3	154	0	135	0	149	0	55	0	12	39	31	0	45	0	0	44	1015	
	-ชมรมผู้สูงอายุ	0	97	0	4	4	15	0	107	1	3	0	37	0	41	0	115	0	1	57	21	0	5	0	22	62	468	
	-โรงพยาบาลชุมชน	0	0	0	0	0	0	0	0	0	0	0	0	0	0	0	0	0	0	0	0	0	0	0	0	0	0	
	ข. นอกสถานที่	95	432	93	319	56	109	138	361	118	126	120	680	61	435	133	581	115	241	198	242	50	147	107	230	1284	3903	
	ศูนย์บริการสาธารณสุขสาขา (แห่ง/ครั้ง)	0	0	0	27	29	3	28	32	40	2	6	3	35	0	0	14	30	0	0	2	2	4	24	87	194		
	-งานอนามัยชุมชน (ครั้ง)	52	94	8	92	1	17	0	92	24	22	0	353	0	158	15	162	13	20	82	108	0	49	10	66	205	1233	
	-งานอนามัยโรงเรียน (ครั้ง)	28	101	6	66	4	10	0	56	16	9	0	64	0	46	5	103	13	14	21	15	0	20	22	32	115	536	
	-หน่วยสาธารณสุขเคลื่อนที่ของ สบอ. (ครั้ง)	6	8	0	1	0	0	0	6	2	4	0	24	0	19	0	2	0	2	5	1	0	3	0	0	13	70	
	-หน่วยสาธารณสุขเคลื่อนที่ของ ศูนย์ฯ (ครั้ง)	12	18	0	14	4	14	0	27	3	7	0	36	0	51	0	14	15	19	3	11	2	9	2	4	41	224	
	-หน่วยปฐมพยาบาล (ครั้ง)	32	62	18	58	3	8	0	18	4	4	0	32	0	40	2	19	6	5	11	10	1	7	4	10	81	273	
	-ศูนย์สุขภาพชุมชน (แห่ง/ครั้ง)	57	85	25	35	2	11	74	76	20	20	66	92	34	47	69	120	44	122	66	80	29	35	23	36	509	759	
	-ชมรมผู้สูงอายุ (แห่ง/ครั้ง)	14	26	10	27	4	8	11	20	2	2	6	22	8	19	19	78	4	11	2	6	4	4	21	37	105	260	
	-สถานรับเลี้ยงเด็กในชุมชน (แห่ง/ครั้ง)	20	34	1	1	2	3	29	29	9	11	21	22	10	14	13	73	5	9	7	11	6	6	4	12	127	225	
	-อื่นๆ (ระบุ) (แห่ง/ครั้ง)	4	4	25	25	9	9	21	9	6	7	25	29	6	6	10	10	1	9	1	0	6	12	17	9	131	129	
	2.4 ร่วมโครงการต่างๆของ สบอ. (ครั้ง)	0	127	13	147	1	10	0	101	9	29	2	41	0	42	0	69	33	8	85	52	0	64	12	12	155	702	
	2.5 การให้คำปรึกษาแนะนำ (Counseling) (คน/ครั้ง)	317	181	196	142	49	54	614	286	88	65	788	314	306	105	783	264	259	343	1584	891	468	251	2407	753	7859	3649	
	-รายบุคคล	142	144	109	109	49	54	225	258	78	53	194	256	70	70	151	229	113	320	805	804	200	201	930	630	3066	3128	
	-รายกลุ่ม	175	37	87	33	0	0	389	28	10	12	594	58	236	35	632	35	146	23	779	87	268	50	1477	123	4793	521	
	2.6 กิจกรรมที่ขึ้นกับอาสาสมัครสาธารณสุข (ครั้ง)	891	66	338	50	391	35	813	58	3076	34	2182	99	1626	72	976	77	1662	46	1125	36	658	27	465	175	14203	775	
	2.6.1 จัดอบรมหลักสูตรต่างๆ	1	4	61	13	0	0	140	7	8	3	0	32	102	4	0	29	246	8	0	1	0	2	14	145	572	248	
	-อบรมอาสาสมัครประจำศูนย์สุขภาพชุมชน	0	0	60	13	0	0	0	0	7	0	0	6	0	0	0	4	6	0	0	1	0	1	14	136	87	161	
	-อบรมปฐมพยาบาล	0	0	0	0	0	0	0	1	0	0	0	0	1	0	1	0	0	0	0	0	0	1	0	0	0	4	
	-อบรมต่อเนื่อง	1	4	1	0	0	0	140	6	1	3	0	26	102	3	0	24	240	8	0	0	0	0	9	485	83		
	2.6.2 ประชุมอาสาสมัครสาธารณสุข (คน/ครั้ง)	823	58	267	36	391	35	831	50	2968	30	2127	60	1340	64	876	47	1416	38	1038	34	658	25	322	22	13057	499	
	2.6.3 นำ อ.ส.ส. ทักษะสูงงาน (คน/ครั้ง)	67	4	10	1	0	0	2	1	100	1	55	7	184	4	100	1	0	0	87	1	0	0	129	8	734	28	
	2.7 อื่นๆ (ระบุ)	22	6	2	1	0	0	0	3	77	3	0	5	0	12	0	7	0	0	5	5	2	0	5	0	113	42	

สรุปข้อมูลผลการปฏิบัติงานของหัวหน้าพยาบาลในภาพรวม ศูนย์ประสานงานกลุ่มที่ 1.1 - 6.2 ปีงบประมาณ 2553

วันที่ปฏิบัติ	ศูนย์บริการสาธารณสุข	ประเภทของงานที่ปฏิบัติ	รวม สปง.1.1		รวม สปง.1.2		รวม สปง.2.1		รวม สปง.2.2		รวม สปง.3.1		รวม สปง.3.2		รวม สปง.4.1		รวม สปง.4.2		รวม สปง.5.1		รวม สปง.5.2		รวม สปง.6.1		รวม สปง.6.2		รวม			
			ต.ค.52-ก.ย.53		ต.ค.52-ก.ย.53		ต.ค.52-ก.ย.53		ต.ค.52-ก.ย.53		ต.ค.52-ก.ย.53		ต.ค.52-ก.ย.53		ต.ค.52-ก.ย.53		ต.ค.52-ก.ย.53		ต.ค.52-ก.ย.53		ต.ค.52-ก.ย.53		ต.ค.52-ก.ย.53		ต.ค.52-ก.ย.53		ก.ม.53		ก.ย.53	
			คน	ครั้ง	คน	ครั้ง	คน	ครั้ง	คน	ครั้ง	คน	ครั้ง	คน	ครั้ง	คน	ครั้ง	คน	ครั้ง	คน	ครั้ง	คน	ครั้ง	คน	ครั้ง	คน	ครั้ง	คน	ครั้ง	คน	ครั้ง
	3.ส่วนวิชาการ																													
	3.1 จัดประชุมวิชาการ (เรื่องครั้ง)	38	40	51	52	9	11	43	43	21	19	20	22	33	20	35	39	300	28	13	14	25	24	14	15	602	327			
	3.2 เป็นวิทยากร (เรื่องครั้ง)	20	34	36	32	7	9	38	38	19	32	15	15	27	67	2224	40	13	20	9	10	1	1	8	9	2417	307			
	3.3 ประมวลผลการปฏิบัติงาน (ครั้ง)	0	96	7	32	8	64	12	60	10	27	12	72	0	72	12	96	42	84	37	25	27	42	4	48	171	718			
	3.4 นำเสนอข้อมูลสถิติ (ครั้ง)	0	38	3	15	2	9	12	50	3	6	12	63	0	37	1	52	15	9	13	9	6	5	15	12	82	305			
	3.5 ร่วมในการจัดทำเอกสาร (เรื่อง)	0	41	29	15	4	7	4	82	13	32	0	34	0	27	0	35	304	6	10	14	0	9	10	0	374	302			
	-แบบฟอร์มรายงาน	0	6	9	0	1	3	0	8	8	8	0	19	0	4	0	5	7	0	9	2	0	5	2	0	36	60			
	-แบบบันทึกทางการแพทย์	0	3	0	0	1	2	0	1	0	1	0	3	0	7	0	4	3	0	1	1	0	1	0	0	5	23			
	-เอกสารให้ความรู้ด้านสุขภาพ	0	4	0	0	1	1	0	14	3	4	0	4	0	2	0	15	9	0	0	8	0	1	4	0	17	53			
	-เอกสารในการอบรม สัมมนา ประชุมวิชาการ	0	28	20	15	1	1	0	59	2	19	0	8	0	14	0	11	285	6	0	3	0	2	4	0	312	166			
	3.6 ทำวิจัยทางการแพทย์ (เรื่อง)	0	0	0	0	1	1	0	0	0	2	0	5	0	0	0	3	0	0	0	2	0	0	0	0	1	13			
	3.7 ร่วมในการทำวิจัย (เรื่อง)	0	13	0	0	1	3	0	1	0	3	0	8	4	5	3	13	2	0	0	6	1	2	0	2	11	56			
	3.8 ให้ข้อมูลงานวิจัย (เรื่อง)	0	26	1	13	0	1	0	10	3	8	0	15	6	10	9	15	21	4	4	3	6	10	2	8	52	123			
	3.9 ตรวจสอบงานทางวิชาการ (เรื่อง)	0	13	0	30	1	1	0	4	0	2	0	144	1	52	10	6	5	0	0	2	64	64	0	0	81	318			
	3.10 เป็นอาจารย์พิเศษ (สถาบัน)	0	14	0	3	0	0	0	6	0	4	0	9	1	6	3	16	2	0	5	5	2	2	0	0	13	65			
	3.11 การฝึกปฏิบัติงานของนักศึกษา (ครั้งรวม/จบ/สอบ)	0	201/623/44/11	0	42/64/16/7	0	2/6/2/2	0	2/68/2/2	0	11/14/3/3	0	7/63/8/2	0	9/52/5/4	0	248/394/56/21	0	22/40/5/2		10/173/10/7		8/83/9/7	0	1/3/6/3	0	563/1583/166/71			
	3.11.1 ปฐมนิเทศ (คน/ครั้ง)	772	60	78	16	51	5	68	154	72	13	321	69	190	27	657	121	57	7	283	78	59	6	6	5	2614	561			
	-นักศึกษาพยาบาล	526	48	54	8	38	2	65	60	9	1	152	29	182	22	392	42	18	0	270	75	54	5	4	1	1764	293			
	-นักศึกษาอื่น	246	12	24	8	13	3	3	94	7	6	169	40	8	5	265	79	39	7	13	3	5	1	2	4	794	262			
	3.11.2 สอบและนำผล	310	38	31	207	45	43	68	171	9	1	198	39	88	54	306	191	51	9	176	8	65	4	1	1	1348	766			
	-นักศึกษาพยาบาล	308	37	31	207	38	2	65	77	9	1	87	18	80	49	229	146	12	0	175	7	45	3	0	0	1079	547			
	-นักศึกษาอื่น	2	1	0	0	7	41	3	94	0	0	111	21	8	5	77	45	39	9	1	1	20	1	1	1	269	219			
	3.11.3 ประเมินผล	321	30	54	8	47	5	68	157	11	3	292	78	190	19	405	91	24	13	107	85	6	2	6	3	1531	494			
	-นักศึกษาพยาบาล	301	28	54	8	38	2	65	63	9	1	128	48	182	12	276	30	1	6	97	84	1	1	4	1	1156	284			
	-นักศึกษาอื่น	20	2	0	0	9	3	3	94	2	2	164	30	8	7	129	61	23	7	10	1	5	1	2	2	375	210			
	3.12 ร่วมประชุมวิชาการอบรมสัมมนา (เรื่องครั้ง)	246	277	216	173	135	159	193	193	118	126	204	218	182	224	236	235	177	181	153	195	116	133	145	133	2121	2247			
	-ภายในสำนักอนามัย	193	209	111	122	120	143	160	160	75	92	168	182	131	157	174	152	155	157	112	152	87	102	123	111	1609	1739			
	-ภายนอกสำนักอนามัย	53	68	105	51	15	16	33	33	43	34	36	36	51	67	62	83	22	24	41	43	29	31	22	22	512	508			
	3.13 นำเสนอข้อมูลของศูนย์ฯแก่ผู้มาขอรับการศูนย์ฯ (คน/ครั้ง)	291	35	72	9	21	6	276	17	128	16	173	19	135	16	363	95	255	24	57	6	102	23	64	15	1937	281			
	4. กิจกรรมพิเศษอื่นๆ (ครั้ง)	66	213	136	125	21	664	54	154	147	55	242	156	126	122	16	162	37	31	115	87	25	64	34	152	1019	1985			
	4.1 กิจกรรมเยี่ยมบ้าน 5ศ	66	75	47	35	8	39	0	73	37	22	121	68	37	50	4	73	31	21	74	40	10	26	21	34	456	556			
	4.2 กิจกรรมเยี่ยมบ้าน HCA	66	49	47	52	10	52	0	73	40	13	121	77	37	56	10	51	4	10	25	33	0	26	10	15	370	507			
	4.3 อื่นๆ ระบุ	0	89	42	38	3	573	54	8	70	20	0	11	52	16	2	38	2	0	16	14	15	12	3	103	259	922			

ศูนย์ฯ 36 ไม่มีหัวหน้าพยาบาล
 ศูนย์ฯ 37 ไม่มีหัวหน้าพยาบาล
 ศูนย์ฯ 46 ไม่มีหัวหน้าพยาบาล

สรุปข้อมูลผลการปฏิบัติงานของหัวหน้าพยาบาลในภาพรวม ศูนย์ประสานงานกลุ่มที่ 1.1 - 6.2 ปีงบประมาณ 2554

ศูนย์บริการสาธารณสุข		พ.ง. 1.1		พ.ง. 1.2		พ.ง. 2.1		พ.ง. 2.2		พ.ง. 3.1		พ.ง. 3.2		พ.ง. 4.1		พ.ง. 4.2		พ.ง. 5.1		พ.ง. 5.2		พ.ง. 6.1		พ.ง. 6.2		รวม			
		ต.ค. 53 - ก.ย. 54	ก.ย. 53 - ต.ค. 54	ต.ค. 53 - ก.ย. 54	ก.ย. 53 - ต.ค. 54	ต.ค. 53 - ก.ย. 54	ก.ย. 53 - ต.ค. 54	ต.ค. 53 - ก.ย. 54	ก.ย. 53 - ต.ค. 54	ต.ค. 53 - ก.ย. 54	ก.ย. 53 - ต.ค. 54	ต.ค. 53 - ก.ย. 54	ก.ย. 53 - ต.ค. 54	ต.ค. 53 - ก.ย. 54	ก.ย. 53 - ต.ค. 54	ต.ค. 53 - ก.ย. 54	ก.ย. 53 - ต.ค. 54	ต.ค. 53 - ก.ย. 54	ก.ย. 53 - ต.ค. 54	ต.ค. 53 - ก.ย. 54	ก.ย. 53 - ต.ค. 54	ต.ค. 53 - ก.ย. 54	ก.ย. 53 - ต.ค. 54	ต.ค. 53 - ก.ย. 54	ก.ย. 53 - ต.ค. 54				
พื้นที่ปฏิบัติ	ประเภทของงานที่ปฏิบัติ	คน	ครั้ง	คน	ครั้ง	คน	ครั้ง	คน	ครั้ง	คน	ครั้ง	คน	ครั้ง	คน	ครั้ง	คน	ครั้ง	คน	ครั้ง	คน	ครั้ง	คน	ครั้ง	คน	ครั้ง	คน	ครั้ง	คน	ครั้ง
1.ศูนย์บริการ																													
1.1 บริการฉุกเฉิน																													
	1.1.1 มอบหมายควบคุมการปฏิบัติงาน (คน/ครั้ง)	255	2205	130	984	196	2741	278	10010	293	1193	269	2990	174	1147	597	1797	448	2471	196	1716	326	817	238	1824	3400	29895		
	-ข้าราชการสายงานพยาบาล	89	1035	43	476	54	1203	81	4098	117	429	91	1256	76	571	185	754	201	873	67	532	139	368	73	748	1216	12343		
	-เจ้าหน้าที่อื่น	166	1170	87	508	142	1538	197	5912	176	764	178	1734	98	576	412	1043	247	1598	129	1184	187	449	165	1076	2184	17552		
	1.1.2 ปฐมพยาบาล (คน/ครั้ง)	47	59	92	68	29	30	85	105	25	28	98	113	30	30	41	40	68	65	81	108	47	22	50	118	693	786		
	-ข้าราชการสายงานพยาบาลที่ชำนาญ, โอน, ดับ	18	20	16	9	8	8	15	21	8	9	17	18	6	6	6	9	29	26	36	73	8	4	6	18	173	221		
	-ข้าราชการสายงานพยาบาลที่เปลี่ยนหน้าที่	7	7	16	19	7	8	21	33	5	5	17	17	7	7	15	13	13	13	12	14	4	4	5	19	129	159		
	-เจ้าหน้าที่อื่น	22	32	60	40	14	14	49	51	12	14	64	78	17	17	20	18	26	26	33	21	35	14	39	81	391	406		
	1.1.3 ประเมินผลการปฏิบัติงาน (คน/ครั้ง)	277	532	142	212	169	1013	237	468	374	346	260	1171	151	346	255	268	355	426	168	361	312	336	221	572	2921	6051		
	-ข้าราชการสายงานพยาบาล	107	192	64	99	55	428	81	186	141	64	91	291	73	187	98	104	184	235	66	127	139	153	87	238	1186	2304		
	ประเมินจาก กท7	22	44	40	38	28	44	57	113	13	26	22	164	41	155	37	50	44	48	38	66	20	13	0	0	362	761		
	ประเมินจากผลการปฏิบัติงาน	58	135	38	36	36	384	35	47	77	62	0	0	26	42	37	50	67	48	26	40	104	114	45	22	549	980		
	-ด้านปริมาณ	72	128	64	99	55	428	81	186	128	64	91	291	73	187	92	98	139	188	66	113	139	153	40	214	1040	2149		
	-ด้านคุณภาพ	72	128	64	99	55	428	81	186	128	64	91	291	73	187	93	99	136	185	66	127	35	26	40	214	934	2034		
	-เจ้าหน้าที่อื่น	170	340	78	113	114	585	156	282	233	282	169	880	78	159	157	164	171	191	102	234	173	183	134	334	1735	3747		
	1.1.4 ให้อาปรึกษาแนะนำ (Consult) (คน/ครั้ง)	258	879	108	820	173	1126	285	2358	325	442	235	833	126	291	181	552	350	716	239	953	125	247	100	221	2505	9438		
	-ข้าราชการสายงานพยาบาล	106	403	37	404	55	392	80	847	118	164	79	223	57	165	70	281	180	348	84	448	49	107	52	151	967	3933		
	-เจ้าหน้าที่อื่น	152	476	71	416	118	734	205	1511	207	278	156	610	69	126	111	271	170	368	155	505	76	140	48	70	1538	5505		
	1.1.5 เป็นคณะกรรมการ (ครั้ง)	89	721	18	723	214	628	102	925	265	661	56	675	35	337	21	490	0	664	2	515	165	406	24	439	991	7184		
	-พิจารณาความดีความชอบ	60	146	0	8	67	40	48	42	7	6	3	17	20	13	0	18	0	14	0	15	23	10	16	10	244	339		
	-พิจารณาโทษทางวินัย	0	1	0	1	0	0	2	16	0	1	2	8	0	1	0	9	0	2	0	5	0	0	0	1	4	45		
	-คัดเลือกข้าราชการสายงานพยาบาลเพื่อศึกษาคัด	7	16	1	2	7	8	6	13	4	8	7	7	1	6	0	15	0	10	0	10	6	8	0	4	39	107		
	-คัดเลือกข้าราชการสายงานพยาบาลเพื่ออบรม, สัมมนา,	22	433	17	416	109	514	46	644	128	609	34	536	14	244	21	375	0	539	2	412	114	306	8	393	515	5421		
	ประชุมวิชาการ	0	0	0	0	0	0	0	0	0	0	0	0	0	0	0	0	0	0	0	0	0	0	0	0	0	0		
	โครงการต่างๆ	0	125	0	296	31	66	0	210	126	37	10	107	0	73	0	73	0	99	0	73	22	82	0	31	189	1272		
	โน้ตสนอ	0	99	0	197	20	45	0	168	6	27	10	73	0	59	0	68	0	69	0	66	12	70	0	29	48	970		
	นอกสนอ	0	26	0	99	11	21	0	42	120	10	0	34	0	14	0	5	0	30	0	7	10	12	0	2	141	302		
	1.1.6 ประชุมกรรมการบริหาร (ครั้ง)	80	407	0	252	77	250	0	536	219	180	260	300	0	137	0	257	0	331	0	267	62	244	0	199	698	3360		
	โน้ต สนอ	70	307	0	170	69	212	0	362	108	142	0	217	0	111	0	198	0	262	0	219	62	194	0	134	309	2528		
	-ระดับศูนย์บริการสาธารณสุข	58	151	0	70	31	88	0	188	54	48	0	100	0	56	0	83	0	138	0	94	34	97	0	84	177	1197		
	-ระดับศูนย์ภาค	12	96	0	52	22	86	0	89	24	48	0	44	0	37	0	66	0	74	0	74	18	55	0	40	76	761		
	-ระดับกิ่ง	0	29	0	23	7	25	0	64	28	33	0	31	0	11	0	34	0	24	0	15	10	28	0	7	45	324		
	-ระดับสำนักงานนิย	0	31	0	25	9	13	0	21	2	13	0	42	0	7	0	15	0	26	0	36	0	14	0	3	11	246		
	นอก สนอ	10	100	0	82	8	38	0	174	111	38	260	83	0	26	0	59	0	69	0	48	0	50	0	65	389	832		
	-ระดับเขต	4	54	0	44	4	26	0	85	7	20	200	46	0	20	0	29	0	44	0	41	0	33	0	51	215	493		
	-หน่วยงานอื่นๆ	6	46	0	38	4	12	0	89	104	18	60	37	0	6	0	30	0	25	0	7	0	17	0	14	174	339		
	1.2 บริการรายพยาบาล	0	0	0	0	0	0	0	0	0	0	0	0	0	0	0	0	0	0	0	0	0	0	0	0	0	0		
	1.2.1 วางแผนการปฏิบัติงาน (ครั้ง)	44	394	0	509	38	365	0	350	533	98	0	241	0	163	0	436	0	124	0	174	0	112	0	139	615	3105		
	-วางแผนการปฏิบัติงาน	22	251	0	110	12	225	0	146	23	52	0	104	0	102	0	296	0	67	0	72	0	39	0	49	57	1513		
	-วางแผนการปฏิบัติงานในโครงการต่างๆ	22	143	0	399	26	140	0	204	510	46	0	137	0	61	0	140	0	57	0	102	0	73	0	90	558	1592		
	1.2.2 จัดบริการในคลินิกต่างๆ (ครั้ง)	0	499	0	568	0	429	0	562	130	553	0	923	0	203	0	402	0	397	0	646	0	566	0	437	130	6185		

ศูนย์บริการสาธารณสุข		พมจ.1.1		พมจ. 1.2		พมจ. 2.1		พมจ. 2.2		พมจ. 3.1		พมจ. 3.2		พมจ. 4.1		พมจ. 4.2		พมจ. 5.1		พมจ. 5.2		พมจ. 6.1		พมจ. 6.2		รวม	
		ต.บ. 53 - น.บ. 54	ต.บ. 53 - น.บ. 54	ต.บ. 53 - น.บ. 54	ต.บ. 53 - น.บ. 54	ต.บ. 53 - น.บ. 54	ต.บ. 53 - น.บ. 54	ต.บ. 53 - น.บ. 54	ต.บ. 53 - น.บ. 54	ต.บ. 53 - น.บ. 54	ต.บ. 53 - น.บ. 54	ต.บ. 53 - น.บ. 54	ต.บ. 53 - น.บ. 54	ต.บ. 53 - น.บ. 54	ต.บ. 53 - น.บ. 54	ต.บ. 53 - น.บ. 54	ต.บ. 53 - น.บ. 54	ต.บ. 53 - น.บ. 54	ต.บ. 53 - น.บ. 54	ต.บ. 53 - น.บ. 54	ต.บ. 53 - น.บ. 54	ต.บ. 53 - น.บ. 54	ต.บ. 53 - น.บ. 54	ต.บ. 53 - น.บ. 54	ต.บ. 53 - น.บ. 54		
วันที่ปฏิบัติ	ประเภทของงานที่ปฏิบัติ	คน	ครั้ง	คน	ครั้ง	คน	ครั้ง	คน	ครั้ง	คน	ครั้ง	คน	ครั้ง	คน	ครั้ง	คน	ครั้ง	คน	ครั้ง	คน	ครั้ง	คน	ครั้ง	คน	ครั้ง	คน	ครั้ง
	1.2.3 นิเทศงาน	735	2819	0	1324	650	1480	1295	3340	3612	1196	0	2573	475	1029	2171	1904	763	1868	554	1867	432	1559	428	1414	11115	22373
	- ณสถานที่ (ครั้ง)	0	2051	0	601	200	1036	0	1359	408	409	0	1536	0	489	0	1119	0	1100	0	877	0	1161	0	697	608	12435
	- สถานีตรวจโรคทั่วไป (ครั้ง)	0	555	0	123	93	481	0	412	68	150	0	694	0	161	0	437	0	402	0	312	0	412	0	257	161	4396
	- สถานีส่งเสริมสุขภาพ (ครั้ง)	0	772	0	224	101	432	0	446	46	138	0	515	0	192	0	315	0	406	0	339	0	341	0	274	147	4394
	- ชมรมผู้สูงอายุ (ครั้ง)	0	77	0	17	6	27	0	173	241	28	0	59	0	20	0	101	0	40	0	69	0	48	0	33	247	692
	- สถานีอนามัย (ครั้ง)	0	130	0	149	0	56	0	152	18	29	0	96	0	33	0	91	0	167	0	52	0	171	0	57	18	1183
	- สถานรับเลี้ยงเด็กกลางวัน กทม. (ครั้ง)	0	103	0	0	0	12	0	68	0	0	0	14	0	25	0	55	0	6	0	30	0	0	0	1	0	314
	- โรงพยาบาลชุมชน (ครั้ง)	0	0	0	0	0	0	0	0	0	0	0	0	0	0	0	0	0	0	0	0	0	0	0	0	0	0
	- สถานีพิเศษ (ครั้ง)	0	414	0	88	0	28	0	108	35	64	0	158	0	58	0	120	0	79	0	75	0	189	0	75	35	1456
	1.2.3 นิเทศงาน	0	0	0	0	0	0	0	0	0	0	0	0	0	0	0	0	0	0	0	0	0	0	0	0	0	0
	- ขอถอดงานที่ (ครั้ง)	735	768	564	723	450	444	1295	1981	3204	787	1118	1037	475	540	2171	785	763	768	554	990	432	398	428	717	12189	9938
	- งานอนามัยชุมชน (คน/ครั้ง)	56	233	50	153	34	147	111	460	87	125	85	403	29	81	69	161	127	201	55	154	10	71	37	107	750	2296
	- งานอนามัยโรงเรียน (ร.ร./ครั้ง)	43	139	41	56	15	36	150	263	48	51	85	96	20	31	64	74	65	65	87	90	17	37	30	42	665	980
	- ศูนย์ฯ (แห่ง/ครั้ง)	1	12	0	0	1	18	4	50	87	114	2	24	6	48	0	0	40	117	0	0	24	24	23	65	188	472
	- หน่วยสาธารณสุขเคลื่อนที่ สนอ. (แห่ง/ครั้ง)	1	1	0	0	0	0	6	11	3	3	12	12	4	7	0	0	3	3	5	6	3	3	4	4	41	50
	- หน่วยสาธารณสุขเคลื่อนที่ ศูนย์ฯ (แห่ง/ครั้ง)	13	13	42	42	19	21	98	101	94	98	40	42	15	24	16	21	15	15	23	23	11	11	20	18	406	429
	- หน่วยปฐมพยาบาล (แห่ง/ครั้ง)	38	40	135	163	19	19	50	50	8	8	80	142	26	26	15	23	10	10	11	16	11	12	10	8	413	517
	- อาสาสมัครสาธารณสุข (คน/ครั้ง)	461	133	232	175	289	80	700	642	2553	60	670	147	286	205	1579	148	339	201	284	588	284	117	236	397	7913	2893
	- ศูนย์สุขภาพชุมชน (แห่ง/ครั้ง)	82	122	39	65	59	77	113	241	293	295	111	105	66	84	282	157	137	132	80	81	59	82	44	46	1365	1487
	- ชมรมผู้สูงอายุ (แห่ง/ครั้ง)	19	44	16	52	8	31	31	70	18	20	11	39	12	18	77	122	23	20	6	28	4	19	8	18	233	481
	- สถานรับเลี้ยงเด็กในชุมชน (แห่ง/ครั้ง)	21	31	9	17	6	15	32	93	13	13	22	27	11	16	69	79	4	4	3	4	9	22	16	12	215	333
	1.2.4 ประสานงาน (ครั้ง)	0	2578	0	1935	216	2066	0	3774	316	789	0	4258	33	812	0	1631	0	956	0	1337	0	1571	0	2353	565	24060
	- ภายในศูนย์ฯ	0	1440	0	1035	130	952	0	2141	152	451	0	3223	30	423	0	1163	0	639	0	765	0	970	0	1133	312	14335
	- ภายใน สนอ.	0	722	0	551	56	778	0	860	109	238	0	609	1	213	0	294	0	215	0	332	0	388	0	856	166	6056
	- ภายนอก สนอ.	0	416	0	349	30	336	0	773	55	100	0	426	2	176	0	174	0	102	0	240	0	213	0	364	87	3669
	1.2.5 จัดประชุมบุคลากรภายในศูนย์ฯ (ครั้ง)	60	243	50	127	83	248	0	328	81	100	0	237	7	75	0	199	0	116	0	161	0	130	0	135	281	2099
	- ข้าราชการสายงานพยาบาล	22	128	17	68	58	144	0	178	36	60	0	170	5	46	0	98	0	61	0	87	0	55	0	60	138	1155
	- เจ้าหน้าที่อื่น	38	115	33	59	25	104	0	150	45	40	0	67	2	29	0	101	0	55	0	74	0	75	0	75	143	944
	1.2.6 จัดโครงการเกี่ยวกับสุขภาพ (ครั้ง)	0	44	0	80	21	55	0	140	163	47	10	87	8	24	0	97	3	12	5	50	9	49	1	62	220	747
	1.2.7 ร่วมหรือสนับสนุนโครงการเกี่ยวกับสุขภาพ (โครงการ/ครั้ง)	47	100	71	248	51	52	78	162	27	34	48	133	32	44	18	82	22	41	25	71	21	98	23	64	463	1129
	1.3 บริหารการเงินและบัญชี (ครั้ง)	0	3880	0	1545	166	3018	87	4218	1124	2134	0	4948	0	2474	0	2141	0	2191	0	1575	0	1779	0	2607	1377	32510
	- จัดทำงบประมาณประจำปี	0	11	0	6	0	4	0	17	2	5	0	8	0	9	0	14	0	4	0	12	0	4	0	3	2	97
	- จัดซื้อ	0	230	0	56	20	158	40	298	56	195	0	452	0	193	0	156	0	154	0	92	0	37	0	369	116	2390
	- จัดจ้าง	0	130	0	69	20	131	46	239	28	83	0	304	0	155	0	177	0	94	0	97	0	50	0	70	94	1599
	- จำหน่ายพัสดุ	0	9	0	10	1	3	1	7	1	3	0	11	0	4	0	7	0	3	0	3	0	4	0	2	3	66
	- จัดหาพัสดุ วัสดุภัณฑ์	0	196	0	96	11	192	0	206	2	78	0	162	0	113	0	105	0	105	0	21	0	28	0	51	13	1353
	- ตรวจสต็อก	0	1004	0	541	92	1096	0	1311	413	890	0	1835	0	750	0	798	0	938	0	836	0	724	0	854	505	11577
	- กรรมการรักษาเงิน	0	952	0	494	6	918	0	1068	275	530	0	671	0	736	0	536	0	660	0	172	0	696	0	663	281	8096
	- กรรมการรับ - ส่งเงิน	0	354	0	259	6	506	0	824	290	290	0	235	0	512	0	285	0	185	0	49	0	130	0	501	296	4130
	- กิจกรรมอื่นๆ (ระบุ)	0	994	0	14	10	10	0	248	57	60	0	1270	0	2	0	63	0	48	0	293	0	106	0	94	67	3202
	1.4 บริหารการบริการโรงพยาบาลชุมชน	0	0	0	0	0	0	0	0	0	0	0	0	0	0	0	0	0	0	0	0	0	0	0	0	0	0
	- คลินิกกวดวาระการ (ครั้ง)	0	25	17	163	0	24	0	386	165	71	0	176	0	276	0	114	0	47	0	57	0	27	0	12	182	1378

ศูนย์บริการสาธารณสุข		พม.ง.1.1		พม.ง. 1.2		พม.ง. 2.1		พม.ง. 2.2		พม.ง. 3.1		พม.ง. 3.2		พม.ง. 4.1		พม.ง. 4.2		พม.ง. 5.1		พม.ง. 5.2		พม.ง. 6.1		พม.ง. 6.2		รวม		
		คน	ครั้ง	คน	ครั้ง	คน	ครั้ง	คน	ครั้ง	คน	ครั้ง	คน	ครั้ง	คน	ครั้ง	คน	ครั้ง	คน	ครั้ง	คน	ครั้ง	คน	ครั้ง	คน	ครั้ง			คน
วันที่ปฏิบัติงาน	ประเภทของงานที่ปฏิบัติ																											
	-จัดให้เจ้าหน้าที่ปฏิบัติงานตามวันและช่วงเวลา	0	25	17	163	0	24	0	386	165	71	0	176	0	276	0	114	0	47	0	57	0	27	0	12	182	1378	
	-ภายใน สบอ.	0	12	0	106	0	24	0	284	96	41	0	78	0	243	0	41	0	40	0	48	0	25	0	12	96	954	
	-ภายนอก สบอ.	0	13	0	57	0	0	0	102	60	30	0	98	0	33	0	73	0	7	0	9	0	2	0	0	60	424	
	2. ศูนย์บริการชุมชน	0	0	0	0	0	0	0	0	0	0	0	0	0	0	0	0	0	0	0	0	0	0	0	0	0	0	
	2.1 ให้ความรู้ด้านสุขภาพ	6157	2256	7484	2862	19851	16599	6584	2024	3982	1017	36451	4969	2235	741	16826	7095	5562	2896	5382	2751	4653	3072	2362	1680	117529	47962	
	-รายบุคคล (คน/ครั้ง)	2863	2011	2840	2269	16300	16461	1868	1868	937	938	4455	4445	642	642	6902	6872	2766	2756	2565	2536	2989	2989	1615	1615	46742	45402	
	-รายกลุ่ม (คน/ครั้ง)	3294	245	4644	593	3551	138	4716	156	3045	79	31996	524	1593	99	9924	223	2796	140	2817	215	1664	83	747	65	70787	2560	
	2.2 ให้ข้อมูลข่าวสารด้านบริการสุขภาพ (ครั้ง)	0	0	35	2843	96	16293	0	0	121	398	0	97	2	185	0	106	0	479	0	569	0	240	0	0	254	21210	
	2.3 ให้บริการพยาบาล	60	1901	63	746	238	12165	367	2195	5860	922	117	2215	61	780	460	1652	122	1442	65	1741	28	979	58	787	7499	27525	
	ก. ในสถานที่ (ครั้ง)	0	1505	0	383	168	8614	120	1393	4499	464	0	1528	14	540	20	1056	0	1060	0	1389	0	835	0	578	4821	19345	
	-คลินิกตรวจโรคทั่วไป	0	555	0	97	78	4396	0	312	109	51	0	772	5	208	20	470	0	464	0	619	0	405	0	211	212	8560	
	-คลินิกทันต	0	152	0	108	0	873	0	173	2137	89	0	38	2	126	0	111	0	75	0	77	0	154	0	68	2139	2044	
	-คลินิกส่งเสริมสุขภาพ	0	657	0	177	81	1205	120	613	282	188	0	566	5	153	0	306	0	456	0	600	0	214	0	283	488	5418	
	-คลินิกสุขภาพ	0	33	0	0	0	2003	0	171	205	106	0	98	0	33	0	61	0	49	0	47	0	1	0	0	205	2602	
	-ชมรมผู้สูงอายุ	0	108	0	1	9	137	0	124	1766	30	0	54	2	20	0	108	0	16	0	46	0	61	0	16	1777	721	
	-โรงพยาบาลชุมชน	0	0	0	0	0	0	0	0	0	0	0	0	0	0	0	0	0	0	0	0	0	0	0	0	0	0	
	ข. นอกสถานที่	60	396	63	363	70	3551	247	802	1361	458	117	687	47	240	440	596	122	382	65	352	28	144	58	209	2678	8180	
	-ศูนย์บริการสาธารณสุขสาขา (แห่ง/ครั้ง)	0	12	0	0	1	1680	3	28	60	70	2	6	2	7	0	0	34	93	0	0	0	0	5	27	107	1923	
	-งานอนามัยชุมชน (ครั้ง)	0	120	0	101	11	1595	36	256	15	55	0	367	0	51	0	149	0	134	0	188	0	51	3	66	65	3133	
	-งานอนามัยโรงเรียน (ครั้ง)	0	100	0	46	3	98	0	106	185	48	0	75	0	14	0	71	0	38	0	53	0	24	2	23	190	696	
	-หน่วยสาธารณสุขเคลื่อนที่ของ สบอ. (ครั้ง)	0	1	0	0	2	1	8	0	3	0	12	0	8	0	2	0	3	0	3	0	3	0	5	1	50		
	-หน่วยสาธารณสุขเคลื่อนที่ของ ศูนย์ฯ (ครั้ง)	0	12	0	12	3	26	4	71	871	36	0	28	0	56	2	34	0	17	0	27	0	6	0	17	880	342	
	-หน่วยปฐมพยาบาล (ครั้ง)	0	31	0	112	1	7	8	42	0	10	0	34	0	24	0	15	0	9	0	9	0	11	3	7	12	311	
	-ศูนย์สุขภาพชุมชน (แห่ง/ครั้ง)	35	72	0	0	35	83	92	113	111	111	83	121	26	47	256	127	70	69	56	56	15	25	27	33	806	857	
	-ชมรมผู้สูงอายุ (แห่ง/ครั้ง)	23	42	12	37	9	34	16	60	19	19	10	17	7	13	76	91	15	16	3	7	5	16	9	20	204	372	
	-สถานเลี้ยงเด็กกำพร้าชุมชน (แห่ง/ครั้ง)	2	6	4	4	7	26	34	76	22	22	22	27	6	14	71	74	3	3	6	7	7	7	5	7	189	273	
	-อื่นๆ (ระบุ) (แห่ง/ครั้ง)	0	0	47	51	0	0	53	42	78	84	0	0	6	6	35	33	0	0	0	2	1	1	4	4	224	223	
	2.4 ร่วมโครงการต่างๆของ สบอ. (ครั้ง)	0	88	0	165	14	23	0	70	24	32	0	52	0	43	6	50	0	28	0	54	0	63	6	32	50	700	
	2.5 การให้คำปรึกษาระหว่าง (Counseling) (คน/ครั้ง)	451	218	252	170	415	146	897	663	1638	271	674	249	324	76	646	270	437	277	869	566	462	291	638	422	7703	3619	
	-รายบุคคล	179	184	146	146	82	82	347	598	243	241	174	202	39	45	237	240	192	217	498	498	213	229	391	395	2741	3077	
	-รายกลุ่ม	272	34	106	24	333	64	550	65	1395	30	500	47	285	31	409	30	245	60	371	68	249	62	247	27	4962	542	
	2.6 กิจกรรมที่ มีอาสาสมัครสาธารณสุข (ครั้ง)	704	103	443	52	552	75	730	114	3400	67	1428	72	1490	67	1305	80	2046	56	1268	287	788	32	554	35	14708	1040	
	2.6.1 จัดอบรมหลักสูตรต่างๆ	0	9	75	13	39	29	24	35	255	12	120	22	180	19	0	36	0	12	0	9	0	3	0	0	693	199	
	-อบรมอาสาสมัครประจำศูนย์สุขภาพชุมชน	0	7	0	11	0	11	0	1	2	2	0	8	0	3	0	13	0	1	0	1	0	2	0	0	2	60	
	-อบรมปฎิบัติทศ	0	0	0	0	12	4	2	9	127	6	0	2	180	4	0	2	0	2	0	2	0	0	0	0	321	31	
	-อบรมต่อเนื่อง	0	2	75	2	27	14	22	25	126	4	120	12	0	12	0	21	0	9	0	6	0	1	0	0	370	108	
	2.6.2 ประชาชนอาสาสมัครสาธารณสุข (คน/ครั้ง)	588	88	364	35	463	45	876	78	3144	54	1076	48	1295	47	1225	43	2036	43	1241	258	788	29	467	31	13563	799	
	2.6.3 นำ อ.ส.ส. ที่มาดูแลสุขภาพ (คน/ครั้ง)	116	6	4	4	50	1	0	1	1	1	232	2	15	1	80	1	10	1	27	20	0	0	87	4	622	42	
	2.7 อื่นๆ (ระบุ)	98	7	0	0	0	0	192	7	1	1	192	1	0	20	0	7	0	0	0	3	150	2	0	0	633	48	
	3.สิ้นปีงบประมาณ	0	0	0	0	0	0	0	0	0	0	0	0	0	0	0	0	0	0	0	0	0	0	0	0	0	0	
	3.1 จัดประชุมวิชาการ (เรื่อง/ครั้ง)	23	40	42	40	8	21	57	57	17	16	32	24	15	15	47	56	23	23	13	13	28	33	9	8	314	346	
	3.2 เป็นวิทยากร (เรื่อง/ครั้ง)	23	27	38	34	23	38	53	55	25	25	16	17	14	14	27	47	6	6	10	14	10	11	9	8	254	296	
	3.3 ประเมินผลการปฏิบัติงาน (ครั้ง)	0	103	0	48	24	94	0	72	18	43	0	84	4	76	0	100	0	113	0	57	0	70	0	43	46	903	

ศูนย์บริการสาธารณสุข		พมจ. 1.1		พมจ. 1.2		พมจ. 2.1		พมจ. 2.2		พมจ. 3.1		พมจ. 3.2		พมจ. 4.1		พมจ. 4.2		พมจ. 5.1		พมจ. 5.2		พมจ. 6.1		พมจ. 6.2		รวม			
		ต.บ. 53 - บ.บ. 54	ต.บ. 53 - บ.บ. 54	ต.บ. 53 - บ.บ. 54	ต.บ. 53 - บ.บ. 54	ต.บ. 53 - บ.บ. 54	ต.บ. 53 - บ.บ. 54	ต.บ. 53 - บ.บ. 54	ต.บ. 53 - บ.บ. 54	ต.บ. 53 - บ.บ. 54	ต.บ. 53 - บ.บ. 54	ต.บ. 53 - บ.บ. 54	ต.บ. 53 - บ.บ. 54	ต.บ. 53 - บ.บ. 54	ต.บ. 53 - บ.บ. 54	ต.บ. 53 - บ.บ. 54	ต.บ. 53 - บ.บ. 54	ต.บ. 53 - บ.บ. 54	ต.บ. 53 - บ.บ. 54	ต.บ. 53 - บ.บ. 54	ต.บ. 53 - บ.บ. 54	ต.บ. 53 - บ.บ. 54	ต.บ. 53 - บ.บ. 54	ต.บ. 53 - บ.บ. 54	ต.บ. 53 - บ.บ. 54			ต.บ. 53 - บ.บ. 54	
วันที่ปฏิวัติ	ประเภทของงานที่ปฏิบัติ	คน	ครั้ง	คน	ครั้ง	คน	ครั้ง	คน	ครั้ง	คน	ครั้ง	คน	ครั้ง	คน	ครั้ง	คน	ครั้ง	คน	ครั้ง	คน	ครั้ง	คน	ครั้ง	คน	ครั้ง	คน	ครั้ง	คน	ครั้ง
	3.4 นำเสนอข้อมูลสถิติ (ครั้ง)	0	34	0	24	12	25	0	63	12	29	0	64	0	22	0	26	0	25	0	36	0	13	0	26	24	387		
	3.5 ร่วมในการจัดทำเอกสาร (เรื่อง)	0	31	0	49	0	11	0	54	19	35	0	35	0	7	0	46	0	14	0	60	0	16	0	4	19	362		
	-แบบฟอร์มรายงาน	0	12	0	0	0	3	0	4	4	11	0	14	0	1	0	10	0	0	0	17	0	5	0	2	4	79		
	-แบบบันทึกทางการพยาบาล	0	2	0	0	0	1	0	0	8	8	0	7	0	2	0	2	0	0	0	36	0	2	0	0	8	60		
	-เอกสารให้ความรู้ด้านสุขภาพ	0	3	0	2	0	5	0	6	3	8	0	5	0	2	0	16	0	5	0	4	0	2	0	2	3	60		
	-เอกสารในการอบรม สัมมนา ประชุมวิชาการ	0	14	0	47	0	2	0	44	4	8	0	9	0	2	0	18	0	9	0	3	0	7	0	0	4	163		
	3.6 ทำวิจัยทางการพยาบาล (เรื่อง)	0	0	0	0	0	0	0	32	3	3	0	2	0	0	0	4	0	0	0	3	0	0	0	0	3	44		
	3.7 ร่วมในการทำวิจัย (เรื่อง)	0	6	0	3	0	1	0	13	5	7	0	6	0	2	0	11	0	1	0	10	0	1	0	2	5	63		
	3.8 ให้อำนาจงานวิจัย (เรื่อง)	0	18	0	44	6	15	0	10	7	14	0	19	0	9	4	14	0	23	0	8	0	6	0	8	17	188		
	3.9 ตรวจสอบงานทางวิชาการ (เรื่อง)	0	2	0	74	0	3	0	17	8	11	0	123	0	75	1	14	0	6	0	2	0	63	0	2	9	392		
	3.10 เป็นอาจารย์พิเศษ (สถาบัน)	0	8	0	6	0	1	0	8	14	6	0	11	0	6	6	29	0	3	0	8	0	1	0	0	20	87		
	3.11 การศึกษาปฏิบัติงานของนักศึกษา (ครั้งรวม/รุ่นสถาบัน)	0	104/655/46/14	0	34/78/34/8	0	5/15/5/4	0	12/141/11/11	1	13/24/5/4	0	56/168/19/15	26/189/16/13	0	70/403/41/29	0	21/11/2/1	0	9/358/18/4	0	5/33/5/5	0	5/1/1/1	1	360/2076/203/109			
	3.11.1 ปฎิบัติภาค (คน/ครั้ง)	662	49	132	33	33	7	237	17	64	18	199	78	147	96	406	54	124	8	507	59	30	4	15	2	2556	425		
	-นักศึกษาพยาบาล	425	36	66	7	18	1	193	12	37	3	111	38	133	87	253	36	72	0	486	54	25	3	0	0	1819	277		
	-นักศึกษาอื่น	237	13	66	26	15	6	44	5	27	15	88	40	14	9	153	18	52	8	21	5	1	15	2	737	148			
	3.11.2 สอนและนำฝึก	180	51	74	21	8	0	225	15	64	20	202	62	111	93	442	63	76	8	136	23	24	3	15	3	1557	362		
	-นักศึกษาพยาบาล	176	49	54	15	0	0	183	11	37	5	111	44	97	84	232	42	30	1	127	21	19	2	0	0	1066	274		
	-นักศึกษาอื่น	4	2	20	6	8	0	42	4	27	15	91	18	14	9	210	21	46	7	9	2	5	1	15	3	491	88		
	3.11.3 ประเมินผล	263	20	124	14	6	2	249	22	63	17	205	26	90	103	410	46	24	2	106	91	23	4	16	7	1579	354		
	-นักศึกษาพยาบาล	259	20	66	7	0	0	207	14	39	5	111	9	76	94	253	33	16	1	153	91	13	2	0	0	1193	276		
	-นักศึกษาอื่น	4	0	58	7	6	2	42	8	24	12	94	17	14	9	157	13	8	1	9	2	10	2	16	7	442	80		
	3.12 ร่วมประชุมวิชาการอบรมสัมมนา (เรื่อง/ครั้ง)	196	240	170	168	193	206	258	283	126	138	172	192	160	163	182	167	179	193	237	178	105	120	113	129	2091	2177		
	-ภายในสำนักอนามัย	136	166	129	123	163	173	210	225	95	99	143	161	134	139	132	110	145	157	205	141	81	82	97	106	1670	1682		
	-ภายนอกสำนักอนามัย	60	74	41	45	30	33	48	58	31	39	29	31	26	24	50	57	34	36	32	37	24	38	16	23	421	495		
	3.13 นำเสนอข้อมูลของศูนย์ฯแก่ผู้ร่วมงานวิชาการศูนย์ฯ (คน/ครั้ง)	412	37	73	9	41	8	77	14	30	7	219	25	102	16	236	33	168	22	172	23	180	26	103	28	1813	248		
	4. กิจกรรมพิเศษอื่นๆ	7	294	0	161	68	643	54	3275	84	214	228	120	0	115	38	578	0	81	0	158	0	104	53	118	532	5861		
	4.1 กิจกรรมเกี่ยวกับ 5ส	0	71	0	60	38	70	0	52	21	82	114	44	0	47	20	255	0	47	0	78	0	31	50	38	243	875		
	4.2 กิจกรรมเกี่ยวกับ HCA	0	84	0	66	22	72	0	94	18	72	114	64	0	25	18	72	0	34	0	35	0	20	3	22	175	660		
	4.3 อื่นๆ ระบุ	7	139	0	35	8	501	54	3129	45	60	0	12	0	43	0	251	0	0	0	45	0	53	0	14	114	4282		

ภาคผนวก ข

ข้อมูลทั่วไปของศูนย์บริการสาธารณสุข
สำนักอนามัย กรุงเทพมหานคร

ภาคผนวก ข

ข้อมูลทั่วไปของศูนย์บริการสาธารณสุข
สำนักอนามัย กรุงเทพมหานคร

ข้อมูลทั่วไปของศูนย์บริการสาธารณสุข สำนักอนามัย กรุงเทพมหานคร จำแนกตามศูนย์ประสานงานกลุ่ม

ศูนย์ประสานงานกลุ่ม	ศูนย์ฯ	ที่ตั้ง	
		เขต	แขวง
ศูนย์ประสานงานกลุ่มที่ 1			
กลุ่มที่ 1.1 (9 ศูนย์ฯ)	5 จุฬาลงกรณ์	ปทุมวัน	แขวงวังใหม่ แขวงรองเมือง
	7 บุญมี ปุระราชรังสรรค์	ยานนาวา	แขวงบางโพงพาง
	12 จันทน์เทียง เนตรวิเศษ	บางคอแหลม	แขวงบางคอแหลม แขวงวัดพระยาไกร
	14 แก้ว สีบุญเรือง	สาทร	แขวงยานนาวา แขวงทุ่งมหาเมฆ
	16 ลุมพินี	ปทุมวัน	แขวงลุมพินี แขวงปทุมวัน
	18 มงคล – วอน วิงตาล	บางคอแหลม	แขวงบางโคล่
	23 สีพระยา	บางรัก	แขวงมหาพฤฒาราม แขวงสีพระยา แขวงสีลม แขวงสุรวงค์ แขวงบางรัก
	55 เตชะสัมพันธ์	ยานนาวา	แขวงช่องนนทรี
	63 สยามคัมแต่จิว	สาทร	แขวงทุ่งวัดดอน
กลุ่มที่ 1.2 (4 ศูนย์ฯ)	1 สะพานมอญ	พระนคร	แขวงสำราญราษฎร์ แขวงเสาชิงช้า แขวงบรมมหาราชวัง แขวงวังบูรพา ภิรมย์ แขวงวัดราชบพิธ แขวงศาลเจ้าพ่อเสือ
	9 ประชาธิปไตย	พระนคร	แขวงบวรนิเวศ แขวงวัดสามพระยา แขวงบ้านพานถม
	13 ไมตรี วานิช	สัมพันธวงศ์	แขวงจักรวรรดิ
	20 ธนาคารศรีนคร	ป้อมปราบ ศัตรูพ่าย	แขวงวัดเทพศิรินทร์

ศูนย์ประสานงานกลุ่ม	ศูนย์ฯ	ที่ตั้ง	
		เขต	แขวง
ศูนย์ประสานงานกลุ่มที่ 2			
กลุ่มที่ 2.1 (5 ศูนย์ฯ)	8 บุญรอด รุ่งเรือง	บางนา	เขตบางนา(ถนนสุขุมวิทฝั่งซอยเลขคี่)
	10 สุขุมวิท	วัฒนา	แขวงพระโขนงเหนือ แขวงคลองตัน
	32 มาริช ดินตมุกสิก	บางนา	แขวงบางนา (ถนนสุขุมวิทฝั่งซอยเลขคู่)
	34 โพธิ์ศรี	พระโขนง	แขวงบางจาก
	41 คลองเตย	คลองเตย	แขวงคลองเตย แขวงคลองตัน แขวงพระโขนง
กลุ่มที่ 2.2 (6 ศูนย์ฯ)	21 วัดธาตุทอง	วังทองหลาง	แขวงวังทองหลาง
	22 วัดปากบ่อ	ประเวศ	แขวงประเวศ
	35 หัวหมาก	หัวหมาก	แขวงหัวหมาก
	37 ประสงค์ สุดสาคร	สวนหลวง	แขวงสวนหลวง
	57 บุญเรือง ล้ำเลิศ	ประเวศ	แขวงดอกไม้ แขวงหนองบอน
	68 สะพานสูง	สะพานสูง	แขวงสะพานสูง
ศูนย์ประสานงานกลุ่มที่ 3			
กลุ่มที่ 3.1 (5 ศูนย์ฯ)	43 มินบุรี	มินบุรี	แขวงมินบุรี แขวงแสนแสบ
	44 ลำผักชี	หนองจอก	แขวงหนองจอก หมู่ 2-13 แขวงลำผักชี หมู่ 1-6, 8-10 แขวงกระทุ่มราย หมู่ 1-5, 14-18 แขวงโคกแฝด หมู่ 3-7
	45 ร่มเกล้า	ลาดกระบัง	แขวงคลองสองต้นนุ่น หมู่ 2, 3, 4, 5 โซน 1-12 แขวงคลองสามประเวศ หลังคาแดง(201) เขียว(202) ขาว(203)
	46 กันตารัตน์อุทิศ	ลาดกระบัง	แขวงลาดกระบัง แขวงชุมทอง แขวงทับยาว แขวงลำปลาทิว

ศูนย์ประสานงานกลุ่ม	ศูนย์ฯ	ที่ตั้ง	
		เขต	แขวง
	64 คลองสามวา	คลองสามวา	แขวงสามวาตะวันออก แขวงสามวาตะวันตก แขวงบางชัน แขวงทรายกองดิน แขวงทรายกองดินใต้
กลุ่มที่ 3.2 (7 ศูนย์ฯ)	4 ดินแดง	ดินแดง	แขวงดินแดง (บางส่วน)
	15 ลาดพร้าว	ห้วยขวาง	แขวงสามเสนนอก
	25 ห้วยขวาง	ห้วยขวาง	แขวงห้วยขวาง แขวงบางกะปิ
	50 บึงกุ่ม	บึงกุ่ม	แขวงคลองกุ่ม
	52 สามเสนนอก	ดินแดง	แขวงดินแดง(บางส่วน)
	56 ทับเจริญ	คันนายาว	แขวงคันนายาว
	66 ตำหนักเจ้าแม่กวนอิม	ลาดพร้าว	แขวงลาดพร้าว แขวงจระเข้บัว
ศูนย์ประสานงานกลุ่มที่ 4			
กลุ่มที่ 4.1 (6 ศูนย์ฯ)	17 ประชานิเวศน์	จตุจักร	แขวงจตุจักร แขวงลาดยาว (ฝั่งพลโยธาเลขที่ขาเข้า)
	24 บางเขน	บางเขน	แขวงอนุสาวรีย์ แขวงท่าแร้ง
	51 วัดไผ่ตัน	จตุจักร	แขวงเสนานิคม แขวงจันทรเกษม แขวงจอมพล
	53 หลักสี่	หลักสี่	แขวงทุ่งสองห้อง แขวงตลาดบางเขน
	60 รสสุคนธ์ มโนชญากร	ดอนเมือง	แขวงสีกัน (หมู่ 1-2, หมู่ 4-9, หมู่ 11)
	61 สี่วาฬ ทักษารมย์	สายไหม	แขวงสายไหม แขวงออเงิน แขวงคลองถนน

ศูนย์ประสานงานกลุ่ม	ศูนย์ฯ	ที่ตั้ง	
		เขต	แขวง
กลุ่มที่ 4.2 (6 ศูนย์ฯ)	2 ราชปรารภ	ราชเทวี	แขวงทุ่งพญาไท แขวงถนนเพชรบุรี แขวงถนนพญาไท แขวงมักกะสัน
	3 บางซื่อ	บางซื่อ	แขวงบางซื่อ เขต 1
	6 สโมสรวัฒนธรรมหญิง	ดุสิต	แขวงสี่แยกมหานาค แขวงสวน จิตรลดา แขวงดุสิต แขวงวชิรพยาบาล
	11 ประดิพัทธ์	พญาไท	แขวงสามเสนใน
	19 วงศ์สว่าง	บางซื่อ	แขวงบางซื่อ เขต 2
	38 จิต - ทองคำ บำเพ็ญ	ดุสิต	แขวงนครไชยศรี
ศูนย์ประสานงานกลุ่มที่ 5			
กลุ่มที่ 5.1 (6 ศูนย์ฯ)	40 บางแค	บางแค	แขวงบางแค แขวงบางแคเหนือ แขวงบางไผ่ แขวงหลักสอง
	47 คลองขวาง	ภาษีเจริญ	แขวงคลองขวาง แขวงคูหาสวรรค์ แขวงบางแวก แขวงบางจาก แขวงบางด้วน
	48 นาควิชรอุทิศ	หนองแขม	แขวงหนองแขม
	49 วัดชัยพฤกษ์มาลา	ตลิ่งชัน	แขวงตลิ่งชัน แขวงคลองซั๊กพระ แขวงนิมปตี แขวงบางพรหม แขวงบางระมาด แขวงบางเขื่อนขันธ์
	62 ดวงรัษฎ์ ศตะนาวิน	ภาษีเจริญ	แขวงบางหว้า แขวงปากคลอง- ภาษีเจริญ
	67 ทวีวัฒนา	ทวีวัฒนา	แขวงทวีวัฒนา

ศูนย์ประสานงานกลุ่ม	ศูนย์ฯ	ที่ตั้ง	
		เขต	แขวง
กลุ่มที่ 5.2 (6 ศูนย์ฯ)	26 เจ้าคุณพระ ประยูรวงศ์	ธนบุรี	แขวงวัดกัลป์ยาณ์ แขวงหิรัญรูจี
	27 จันทน์ ฉิมไพบูลย์	ธนบุรี	แขวงบางยี่เรือ แขวงตลาดพลู
	30 วัดเจ้าอาม	บางกอกน้อย	แขวงศิริราช แขวงบ้านช่างหล่อ แขวงบางขุนศรี แขวงบางขุนนนท์ แขวงอรุณอมรินทร์
	31 เอิบ – จิตร ทั้งสุบุตร	บางพลัด	แขวงบางยี่ขัน แขวงบางอ้อ แขวงบางพลัด (ซอยเลขฝั่งขวา ถนนจรัญฯ) แขวงบางบำหรุ
	33 วัดหงส์รัตนาราม	บางกอกใหญ่	แขวงวัดท่าพระ แขวงวัดอรุณ
	36 บุคคโล	ธนบุรี	แขวงบุคคโล แขวงดาวคะนอง แขวงสำเหร่
ศูนย์ประสานงานกลุ่มที่ 6			
กลุ่มที่ 6.1 (4 ศูนย์ฯ)	28 กรุงเทพมหานคร	คลองสาน	แขวงสมเด็จพระเจ้าพระยา แขวงคลองสาน แขวงคลองตันไทร แขวงบางลำพูล่าง
	29 ช่าง นุชเนตร	จอมทอง	หมู่ 1, 2, 6, 7 ยกให้สถานพยาบาลบาง ขุนเทียนคูแล แขวงบางมด หมู่ 1-11 ยกให้ รพ.บางมด 3 คูแล ยกเว้นหมู่ 9 เป็นของศูนย์ฯ สาขาบางมด แขวงบางค้อ แขวงบางขุนเทียน
	39 ราษฎร์บูรณะ	ราษฎร์บูรณะ	แขวงราษฎร์บูรณะ
	58 ล้อม-พิมเสน พักอุดม	ราษฎร์บูรณะ	แขวงบางปะกอก

ศูนย์ประสานงานกลุ่ม	ศูนย์ฯ	ที่ตั้ง	
		เขต	แขวง
กลุ่มที่ 6.2 (4 ศูนย์ฯ)	42 ถนน ทองลิมา	บางขุนเทียน	แขวงสามคํา แขวงท่าข้าม
	54 ทัดสินเยี่ยม	ทุ่งครุ	แขวงบางมด
	59 ทุ่งครุ	ทุ่งครุ	แขวงทุ่งครุ
	65 รัชสาสุข	บางบอน	แขวงบางบอน

ภาคผนวก ค

**แบบบันทึกรายงานการปฏิบัติงานของหัวหน้าพยาบาล
ศูนย์บริการสาธารณสุข สำนักอนามัย กรุงเทพมหานคร**

แบบบันทึกรายงานการปฏิบัติงานของหัวหน้าพยาบาล

ผลงาน

ศูนย์บริการสาธารณสุข		เดือน.....	
วันที่ปฏิบัติ	ประเภทของงานที่ปฏิบัติ	คน	ครั้ง
	1.ด้านบริหาร		
	1.1 บริหารบุคคล		
	1.1.1 มอบหมายควบคุมการปฏิบัติงาน (คน/ครั้ง)		
	-ข้าราชการสายงานพยาบาล		
	-เจ้าหน้าที่อื่น		
	1.1.2 ปฐมนิเทศ (คน/ครั้ง)		
	-ข้าราชการสายงานพยาบาลที่เข้าใหม่, โอน, ย้าย		
	-ข้าราชการสายงานพยาบาลที่เปลี่ยนหน้าที่		
	-เจ้าหน้าที่อื่น		
	1.1.3 ประเมินผลการปฏิบัติงาน (คน/ครั้ง)		
	-ข้าราชการสายงานพยาบาล		
	ประเมินจาก กพ.7		
	ประเมินจากผลการปฏิบัติงาน		
	-ด้านปริมาณ		
	-ด้านคุณภาพ		
	-เจ้าหน้าที่อื่น		
	1.1.4 ให้คำปรึกษาแนะนำ (Consult) (คน/ครั้ง)		
	-ข้าราชการสายงานพยาบาล		
	-เจ้าหน้าที่อื่น		
	1.1.5 เป็นคณะกรรมการ (ครั้ง)		
	-พิจารณาความดีความชอบ		
	-พิจารณาโทษทางวินัย		
	-คัดเลือกข้าราชการสายงานพยาบาลเพื่อศึกษาต่อ		
	-คัดเลือกข้าราชการสายงานพยาบาลเพื่ออบรม, สัมมนา,		
	ประชุมวิชาการ		
	-โครงการต่างๆ		
	ในสนอ.		
	นอกสนอ.		
	1.1.6 ประชุมกรรมการบริหาร (ครั้ง)		
	ใน สนอ.		
	-ระดับศูนย์บริการสาธารณสุข		
	-ระดับศูนย์ภาค		
	-ระดับกอง		
	-ระดับสำนักอนามัย		

ศูนย์บริการสาธารณสุข		เดือน.....	
วันที่ปฏิบัติ	ประเภทของงานที่ปฏิบัติ	คน	ครั้ง
	นอก สนอ.		
	-ระดับเขต		
	-หน่วยงานอื่นๆ		
	1.2 บริหารการพยาบาล		
	1.2.1 วางแผนการปฏิบัติงาน (ครึ่ง)		
	-วางแผนการปฏิบัติงาน		
	-วางแผนการปฏิบัติงานในโครงการต่างๆ		
	1.2.2 จัดบริการในคลินิกต่างๆ (ครึ่ง)		
	1.2.3 นิเทศงาน		
	ก.ในสถานที่ (ครึ่ง)		
	-คลินิกตรวจโรคทั่วไป (ครึ่ง)		
	-คลินิกส่งเสริมสุขภาพ (ครึ่ง)		
	-ชมรมผู้สูงอายุ (ครึ่ง)		
	-คลินิกนอกเวลา (ครึ่ง)		
	-สถานรับเลี้ยงเด็กกลางวัน กทม. (ครึ่ง)		
	-โรงพยาบาลชุมชน (ครึ่ง)		
	-คลินิกพิเศษ (ครึ่ง)		
	1.2.3 นิเทศงาน		
	ข.นอกสถานที่ (ครึ่ง)		
	-งานอนามัยชุมชน (คน/ครึ่ง)		
	-งานอนามัยโรงเรียน (ร.ร./ครึ่ง)		
	-ศูนย์สาขา (แห่ง/ครึ่ง)		
	-หน่วยสาธารณสุขเคลื่อนที่ สนอ. (แห่ง/ครึ่ง)		
	-หน่วยสาธารณสุขเคลื่อนที่ ศูนย์ฯ (แห่ง/ครึ่ง)		
	-หน่วยปฐมพยาบาล (แห่ง/ครึ่ง)		
	-อาสาสมัครสาธารณสุข (คน/ครึ่ง)		
	-ศูนย์สุขภาพชุมชน (แห่ง/ครึ่ง)		
	-ชมรมผู้สูงอายุ (แห่ง/ครึ่ง)		
	-สถานรับเลี้ยงเด็กในชุมชน (แห่ง/ครึ่ง)		
	1.2.4 ประสานงาน (ครึ่ง)		
	-ภายในศูนย์ฯ		
	-ภายใน สนอ.		
	-ภายนอก สนอ.		
	1.2.5 จัดประชุมบุคลากรภายในศูนย์ฯ (ครึ่ง)		
	-ข้าราชการสายงานพยาบาล		
	-เจ้าหน้าที่อื่น		
	1.2.6 จัดโครงการเกี่ยวกับสุขภาพ (ครึ่ง)		

ศูนย์บริการสาธารณสุข		เดือน.....	
วันที่ปฏิบัติ	ประเภทของงานที่ปฏิบัติ	คน	ครั้ง
	1.2.7 ร่วมหรือสนับสนุนโครงการเกี่ยวกับสุขภาพ (โครงการ/ครั้ง)		
	1.3 บริหารการเงินและพัสดุ (ครั้ง)		
	-จัดทำงบประมาณประจำปี		
	-จัดซื้อ		
	-จัดจ้าง		
	-จำหน่ายพัสดุ		
	-จัดหาพัสดุ ครุภัณฑ์		
	-ตรวจสอบฎีกา		
	-กรรมการรักษาเงิน		
	-กรรมการรับ - ส่งเงิน		
	-กิจกรรมอื่นๆ (ระบุ)		
	1.4 บริหารการบริการโรงพยาบาลชุมชน		
	คลินิกนอกเวลาราชการ (ครั้ง)		
	-จัดให้เจ้าหน้าที่ปฏิบัติงานตามวันและห้วงเวลา		
	-ภายใน สนอ.		
	-ภายนอก สนอ.		
	2. ด้านบริการพยาบาล		
	2.1 ให้ความรู้ด้านสุขภาพ		
	-รายบุคคล (คน/ครั้ง)		
	-รายกลุ่ม (คน/ครั้ง)		
	2.2 ให้ข้อมูลข่าวสารด้านบริการสุขภาพ		
	2.3 ให้บริการพยาบาล		
	ก. ในสถานที่ (ครั้ง)		
	-คลินิกตรวจโรคทั่วไป		
	-คลินิกพิเศษ		
	-คลินิกส่งเสริมสุขภาพ		
	-คลินิกนอกเวลา		
	-ชมรมผู้สูงอายุ		
	-โรงพยาบาลชุมชน		
	ข. นอกสถานที่		
	-ศูนย์บริการสาธารณสุขสาขา (แห่ง/ครั้ง)		
	-งานอนามัยชุมชน (ครั้ง)		
	-งานอนามัยโรงเรียน (ครั้ง)		
	-หน่วยสาธารณสุขเคลื่อนที่ของ สนอ. (ครั้ง)		
	-หน่วยสาธารณสุขเคลื่อนที่ของ ศูนย์ฯ (ครั้ง)		
	-หน่วยปฐมพยาบาล (ครั้ง)		
	-ศูนย์สุขภาพชุมชน (แห่ง/ครั้ง)		

ศูนย์บริการสาธารณสุข		เดือน.....	
วันที่ปฏิบัติ	ประเภทของงานที่ปฏิบัติ	คน	ครั้ง
	-ชมรมผู้สูงอายุ (แห่ง/ครั้ง)		
	-สถานรับเลี้ยงเด็กในชุมชน (แห่ง/ครั้ง)		
	-อื่นๆ (ระบุ) (แห่ง/ครั้ง)		
	2.4 ร่วมโครงการต่างๆของ สนอ. (ครั้ง)		
	2.5 การให้คำปรึกษาแนะนำ (Counselling) (คน/ครั้ง)		
	-รายบุคคล		
	-รายกลุ่ม		
	2.6 กิจกรรมเกี่ยวกับอาสาสมัครสาธารณสุข (ครั้ง)		
	2.6.1 จัดอบรมหลักสูตรต่างๆ		
	-อบรมอาสาสมัครประจำศูนย์สุขภาพชุมชน		
	-อบรมปฐมนิเทศ		
	-อบรมต่อเนื่อง		
	2.6.2 ประชุมอาสาสมัครสาธารณสุข (คน/ครั้ง)		
	2.6.3 นำ อ.ส.ส. ศึกษาดูงาน (คน/ครั้ง)		
	2.7 อื่นๆ (ระบุ)		
	3.ด้านวิชาการ		
	3.1 จัดประชุมวิชาการ (เรื่อง/ครั้ง)		
	3.2 เป็นวิทยากร (เรื่อง/ครั้ง)		
	3.3 ประมวลผลการปฏิบัติงาน (ครั้ง)		
	3.4 นำเสนอข้อมูลสถิติ (ครั้ง)		
	3.5 ร่วมในการจัดทำเอกสาร (เรื่อง)		
	-แบบฟอร์มรายงาน		
	-แบบบันทึกทางการพยาบาล		
	-เอกสารให้ความรู้ด้านสุขภาพ		
	-เอกสารในการอบรม สัมมนา ประชุมวิชาการ		
	3.6 ทำวิจัยทางการพยาบาล (เรื่อง)		
	3.7 ร่วมในการทำวิจัย (เรื่อง)		
	3.8 ให้ข้อมูลงานวิจัย (เรื่อง)		
	3.9 ตรวจรายงานทางวิชาการ (เรื่อง)		
	3.10 เป็นอาจารย์พิเศษ (สถาบัน)		
	3.11 การฝึกปฏิบัติงานของนักศึกษา (ครั้ง/ราย/รุ่น/สถาบัน)		
	3.11.1 ปฐมนิเทศ (คน/ครั้ง)		
	-นักศึกษาพยาบาล		
	-นักศึกษาอื่น		
	3.11.2 สอนและนำฝึก		
	-นักศึกษาพยาบาล		
	-นักศึกษาอื่น		

ศูนย์บริการสาธารณสุข		เดือน.....	
วันที่ปฏิบัติ	ประเภทของงานที่ปฏิบัติ	คน	ครั้ง
	3.11.3 ประเมินผล		
	-นักศึกษาพยาบาล		
	-นักศึกษาอื่น		
	3.12 ร่วมประชุมวิชาการ/อบรม/สัมมนา (เรื่อง/ครั้ง)		
	-ภายในสำนักอนามัย		
	-ภายนอกสำนักอนามัย		
	3.13 นำเสนอข้อมูลของศูนย์ฯแก่ผู้มาชมกิจการศูนย์ฯ (คน/ครั้ง)		
	4. กิจกรรมพิเศษอื่นๆ		
	4.1 กิจกรรมเกี่ยวกับ 5ส		
	4.2 กิจกรรมเกี่ยวกับ HCA		
	4.3 อื่นๆ ระบุ		