

**รายงานสถานการณ์โรคมือ เท้า ปาก ในกรุงเทพมหานคร**  
**ตั้งแต่วันที่ 1 มกราคม 2555 - 12 สิงหาคม 2555**

ข้อมูลในรายงานนี้เป็นข้อมูลเบื้องต้นเพื่อเฝ้าระวังและแจ้งเตือนถึงแนวโน้มการระบาดของโรค จึงอาจมีการเปลี่ยนแปลงเมื่อได้รับข้อมูลเพิ่มเติมในภายหลัง ขอให้พิจารณาข้อมูลก่อนนำไปอ้างอิง

**สถานการณ์โรคมือ เท้า ปากสะสมในกรุงเทพมหานคร**

ตั้งแต่วันที่ 1 มกราคม 2555 - 12 สิงหาคม 2555 กลุ่มงานระบาดวิทยา กองควบคุมโรคติดต่อ สำนักอนามัย กรุงเทพมหานคร ได้รับรายงานเฝ้าระวังโรค (รง.506) ดังนี้

- ผู้ป่วยสะสมจำนวน 4,631 ราย คิดเป็นอัตราป่วยสะสม 81.61 รายต่อประชากรแสนคน
- ผู้ป่วยเสียชีวิตสะสม 1 ราย คิดเป็นอัตรายตายสะสม 0.02 รายต่อประชากรแสนคน อัตราป่วยตายร้อยละ 0.02
- อัตราส่วนผู้ป่วยชายต่อหญิง คือ 1 : 0.80
- ร้อยละของจำนวนผู้ป่วยจำแนกตามกลุ่มอายุสูงสุด คือ 0-4 ปี (ร้อยละ 83.48) รองลงมาได้แก่ 5-9 ปี (ร้อยละ 13.76) และ 10-14 ปี (ร้อยละ 2.03) ตามลำดับ
- เขตที่มีอัตราป่วยมากที่สุด คือ เขตวังทองหลาง (117.31 ต่อประชากรแสนคน) รองลงมาได้แก่ เขตราชเทวี (115.23 ต่อประชากรแสนคน) และเขตบึงกุ่ม (112.18 ต่อประชากรแสนคน) ตามลำดับ
- ในช่วงต้นปี 2555 ตั้งแต่เดือนมกราคมถึงกรกฎาคม 2555 จำนวนผู้ป่วยโรค มือ เท้า ปากสูงกว่าค่ามัธยฐาน 5 ปีย้อนหลัง และสูงกว่าจำนวนผู้ป่วยปี 2554 ในช่วงเวลาเดียวกัน และช่วงสัปดาห์ที่ 29 (ระหว่างวันที่ 15-21 กรกฎาคม 2555) พบมีจำนวนผู้ป่วยโรคมือ เท้า ปาก สูงสุดถึง 743 ราย

**สถานการณ์โรคมือ เท้า ปาก ในกรุงเทพมหานคร วันที่ 1 กรกฎาคม – 12 สิงหาคม 2555**

- ผู้ป่วยจำนวน 2,645 ราย คิดเป็นอัตราป่วย 46.61 รายต่อประชากรแสนคน
- ผู้ป่วยเสียชีวิต 1 ราย คิดเป็นอัตรายตายสะสม 0.02 รายต่อประชากรแสนคน อัตราป่วยตายร้อยละ 0.04
- อัตราส่วนผู้ป่วยชายต่อหญิง คือ 1 : 0.85

**สถานการณ์โรคมือ เท้า ปากสะสมในประเทศ (1 มกราคม – 4 สิงหาคม 2555)**

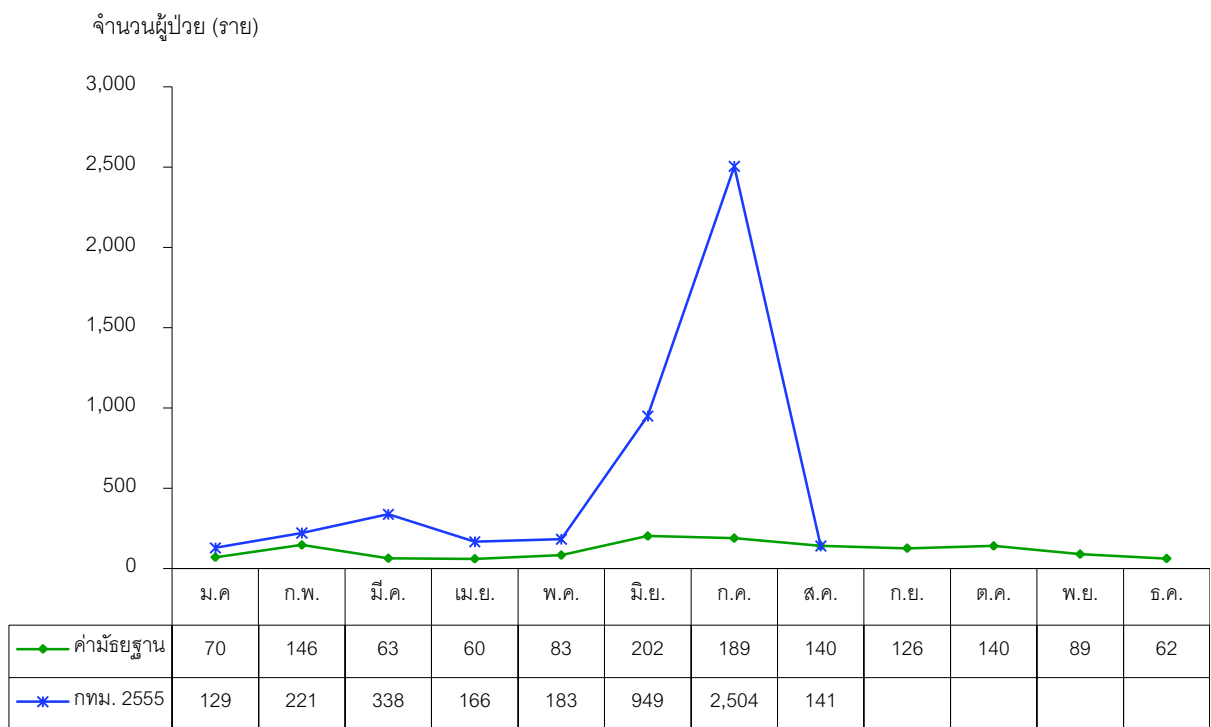
- ผู้ป่วยสะสมจำนวน 23,312 ราย คิดเป็นอัตราป่วยสะสม 36.70 รายต่อประชากรแสนคน
- ผู้ป่วยเสียชีวิต 2 ราย
- จังหวัดที่มีอัตราป่วยต่อประชากรแสนคนมากที่สุด คือ พะเยา (130.77 ต่อประชากรแสนคน)  
รองลงมาได้แก่ เชียงราย (95.74 ต่อประชากรแสนคน) และตราด (88.63 ต่อประชากรแสนคน)

ผู้เรียบเรียง : นางสาวลัดดาวัลย์ ในพิมาย นักวิชาการสาธารณสุขปฏิบัติการ

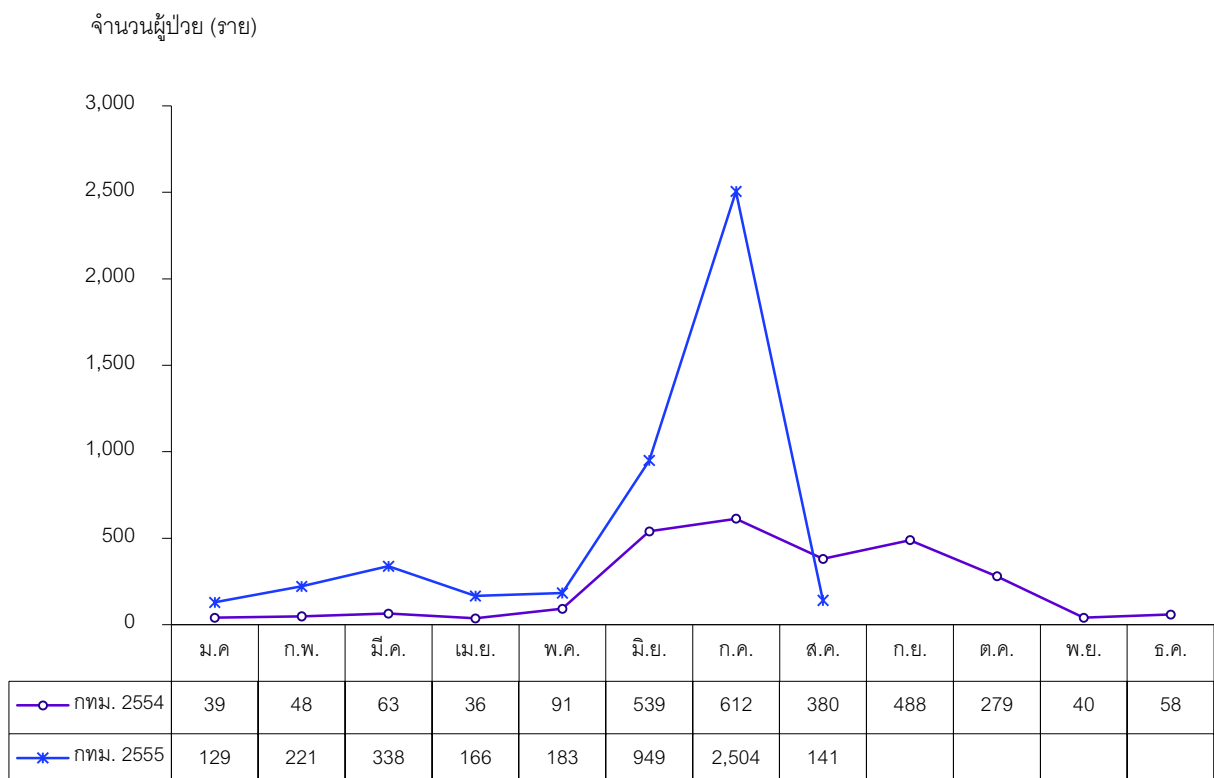
นางสาวศรินญา เสาร์สาร นักวิชาการสถิติปฏิบัติการ

ผู้ตรวจทาน: นายชนินันท์ สนธิไชย นายแพทย์ชำนาญการ

**รูปที่ 1** จำนวนผู้ป่วยโรคมือ เท้า ปาก ในกรุงเทพมหานครเปรียบเทียบกับค่ามัธยฐาน 5 ปีย้อนหลัง (ปี 2550 – 2554) ตั้งแต่วันที่ 1 มกราคม 2555 - 12 สิงหาคม 2555

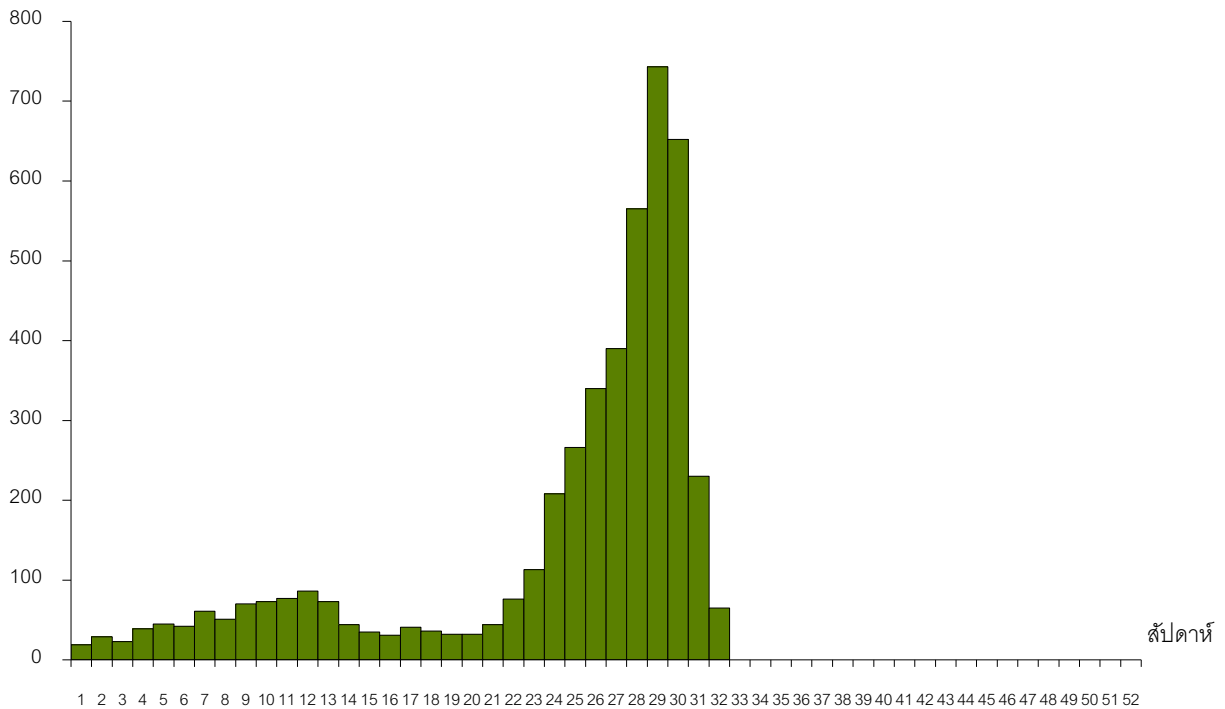


**รูปที่ 2** จำนวนผู้ป่วยโรคมือ เท้า ปากในกรุงเทพมหานครตั้งแต่วันที่ 1 มกราคม 2555 - 12 สิงหาคม 2555 เปรียบเทียบกับปี 2554



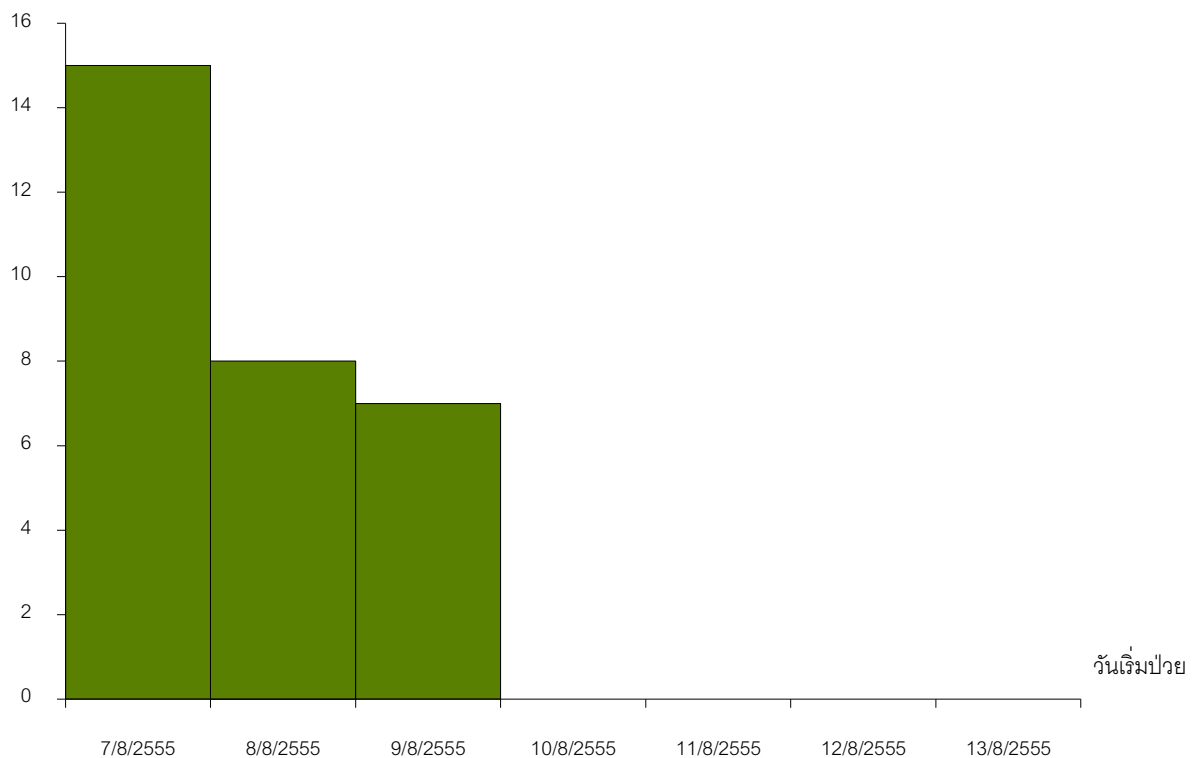
**รูปที่ 3** จำนวนผู้ป่วยโรคมือ เท้า ปาก ตามวันเริ่มป่วย ในกรุงเทพมหานคร จำแนกรายสัปดาห์  
ตั้งแต่วันที่ 1 มกราคม 2555 - 12 สิงหาคม 2555

จำนวนผู้ป่วย (ราย)



**รูปที่ 3** จำนวนผู้ป่วยโรคมือ เท้า ปาก ตามวันเริ่มป่วย ในกรุงเทพมหานคร 7 วันย้อนหลัง

จำนวนผู้ป่วย (ราย)



### รูปที่ 3 ร้อยละของจำนวนผู้ป่วยโรคมือ เท้า ปาก ในกรุงเทพมหานครจำแนกตามกลุ่มอายุ ตั้งแต่วันที่ 1 มกราคม 2555 - 12 สิงหาคม 2555

ร้อยละของจำนวนป่วย



ตารางที่ 1 จำนวนผู้ป่วยและเสียชีวิตด้วยโรคมือ เท้า ปาก รายเขตและรายเดือน กรุงเทพมหานคร

ตั้งแต่วันที่ 1 มกราคม 2555 - 12 สิงหาคม 2555

กลุ่มเขต	เขต	ม.ค.		ก.พ.		มี.ค.		เม.ย.		พ.ค.		มิ.ย.		ก.ค.		ส.ค.		ก.ย.		ต.ค.		พ.ย.		ธ.ค.		รวมจำนวน		อัตราป่วย		
		ป	ต	ป	ต	ป	ต	ป	ต	ป	ต	ป	ต	ป	ต	ป	ต	ป	ต	ป	ต	ป	ต	ป	ต	ป	ต			
1	พระนคร	-	-	3	-	4	-	1	-	2	-	12	-	24	-	-	-	-	-	-	-	-	-	-	-	-	46	0	78.27	
	ป้อมปราบศัตรูพ่าย	2	-	-	-	3	-	6	-	3	-	11	-	30	-	1	-	-	-	-	-	-	-	-	-	-	56	0	107.50	
	สัมพันธวงศ์	-	-	1	-	2	-	1	-	-	-	2	-	5	-	-	-	-	-	-	-	-	-	-	-	-	11	0	39.28	
	ราชเทวี	-	-	3	-	15	-	4	-	8	-	19	-	35	-	-	-	-	-	-	-	-	-	-	-	-	84	0	115.23	
	พญาไท	1	-	3	-	11	-	7	-	3	-	10	-	41	-	1	-	-	-	-	-	-	-	-	-	-	77	0	104.71	
	ห้วยขวาง	3	-	4	-	7	-	5	-	5	-	11	-	45	-	-	-	-	-	-	-	-	-	-	-	-	80	0	102.93	
	คูสิต	1	-	2	-	4	-	1	-	2	-	7	-	14	-	2	-	-	-	-	-	-	-	-	-	-	33	0	30.33	
	ดินแดง	1	-	9	-	16	-	9	-	12	-	33	-	52	-	3	-	-	-	-	-	-	-	-	-	-	135	0	102.39	
วังทองหลาง	3	-	9	-	18	-	5	-	4	-	20	-	69	-	7	-	-	-	-	-	-	-	-	-	-	135	0	117.31		
2	ปทุมวัน	6	-	-	-	4	-	4	-	5	-	9	-	22	-	2	-	-	-	-	-	-	-	-	-	-	52	0	94.55	
	บางรัก	3	-	3	-	4	-	-	-	3	-	7	-	18	-	-	-	-	-	-	-	-	-	-	-	-	38	0	82.45	
	ยานนาวา	-	-	5	-	11	-	4	-	8	-	15	-	33	-	2	-	-	-	-	-	-	-	-	-	-	78	0	94.57	
	บางคอแหลม	3	-	7	-	6	-	3	-	4	-	15	-	32	-	-	-	-	-	-	-	-	-	-	-	-	70	0	72.60	
	สาทร	6	-	11	-	17	-	5	-	2	-	6	-	26	-	1	-	-	-	-	-	-	-	-	-	-	74	0	85.83	
	พระโขนง	2	-	3	-	4	-	-	-	-	-	11	-	19	-	3	-	-	-	-	-	-	-	-	-	-	42	0	44.45	
	คลองเตย	10	-	5	-	3	-	1	-	2	-	12	-	58	-	2	-	-	-	-	-	-	-	-	-	-	93	0	84.18	
	สวนหลวง	1	-	6	-	1	-	2	-	1	-	11	-	59	-	2	-	-	-	-	-	-	-	-	-	-	83	0	71.91	
	วัฒนา	-	-	-	-	-	-	3	-	1	-	9	-	38	-	3	-	-	-	-	-	-	-	-	-	-	-	54	0	66.79
	บางนา	2	-	6	-	9	-	3	-	-	-	14	-	53	-	6	-	-	-	-	-	-	-	-	-	-	93	0	95.84	
3	ลาดพร้าว	3	-	4	-	10	-	2	-	5	-	29	-	53	-	1	-	-	-	-	-	-	-	-	-	-	107	0	87.58	
	บางเขน	5	-	4	-	7	-	5	-	6	-	25	-	74	-	4	-	-	-	-	-	-	-	-	-	-	130	0	69.06	
	ดอนเมือง	-	-	3	-	5	-	5	-	4	-	29	-	53	-	2	-	-	-	-	-	-	-	-	-	-	101	0	60.77	
	จตุจักร	7	-	4	-	6	-	8	-	3	-	40	-	98	-	1	-	-	-	-	-	-	-	-	-	-	167	0	103.46	
	บางซื่อ	3	-	12	-	6	-	2	-	4	-	9	-	40	-	3	-	-	-	-	-	-	-	-	-	-	79	0	58.52	
	หลักสี่	4	-	-	-	4	-	-	-	6	-	25	-	59	-	5	-	-	-	-	-	-	-	-	-	-	103	0	92.69	
	สายไหม	1	-	5	-	10	-	6	-	6	-	33	-	89	-	3	-	-	-	-	-	-	-	-	-	-	153	0	82.26	
4	หนองจอก	5	-	8	-	7	-	1	-	8	-	40	-	74	-	8	-	-	-	-	-	-	-	-	-	-	151	0	97.82	
	มีนบุรี	3	-	4	-	17	-	6	-	10	-	33	-	73	-	3	-	-	-	-	-	-	-	-	-	-	149	0	109.37	
	ลาดกระบัง	2	-	19	-	14	-	7	-	6	-	31	-	72	-	10	-	-	-	-	-	-	-	-	-	-	161	0	100.09	
	บึงกุ่ม	3	-	3	-	14	-	7	-	9	-	38	-	84	1	6	-	-	-	-	-	-	-	-	-	-	164	1	112.18	
	ประเวศ	-	-	8	-	8	-	2	-	1	-	8	-	63	-	5	-	-	-	-	-	-	-	-	-	-	95	0	59.95	
	บางกะปิ	10	-	15	-	15	-	11	-	2	-	45	-	51	-	1	-	-	-	-	-	-	-	-	-	-	150	0	100.91	
	คันนายาว	-	-	1	-	7	-	3	-	3	-	9	-	38	-	5	-	-	-	-	-	-	-	-	-	-	66	0	75.71	
	สะพานสูง	1	-	10	-	2	-	3	-	7	-	27	-	49	-	-	-	-	-	-	-	-	-	-	-	-	99	0	111.34	
	คลองสามวา	4	-	3	-	9	-	3	-	7	-	28	-	81	-	3	-	-	-	-	-	-	-	-	-	-	138	0	83.46	
5	คลองสาน	1	-	2	-	1	-	2	-	3	-	17	-	28	-	2	-	-	-	-	-	-	-	-	-	-	56	0	72.29	
	บางกอกใหญ่	-	-	1	-	-	-	2	-	3	-	9	-	26	-	2	-	-	-	-	-	-	-	-	-	-	43	0	58.22	
	ตลิ่งชัน	5	-	5	-	6	-	3	-	1	-	20	-	60	-	1	-	-	-	-	-	-	-	-	-	-	101	0	94.58	
	บางพลัด	4	-	3	-	1	-	1	-	3	-	23	-	44	-	2	-	-	-	-	-	-	-	-	-	-	81	0	80.74	
	บางกอกน้อย	3	-	6	-	1	-	1	-	3	-	16	-	42	-	2	-	-	-	-	-	-	-	-	-	-	74	0	61.65	
	จอมทอง	2	-	-	-	4	-	1	-	3	-	23	-	48	-	4	-	-	-	-	-	-	-	-	-	-	85	0	53.58	
	ธนบุรี	-	-	-	-	5	-	2	-	2	-	17	-	50	-	2	-	-	-	-	-	-	-	-	-	-	78	0	64.18	
	ทวีวัฒนา	1	-	2	-	-	-	1	-	-	-	9	-	40	-	5	-	-	-	-	-	-	-	-	-	-	58	0	76.86	
6	หนองแขม	3	-	1	-	6	-	1	-	-	-	30	-	98	-	2	-	-	-	-	-	-	-	-	-	-	141	0	95.08	
	บางขุนเทียน	1	-	8	-	2	-	2	-	1	-	19	-	47	-	4	-	-	-	-	-	-	-	-	-	-	84	0	51.97	
	ภาษีเจริญ	5	-	6	-	17	-	4	-	4	-	19	-	74	-	2	-	-	-	-	-	-	-	-	-	-	131	0	100.39	
	ราษฎร์บูรณะ	3	-	-	-	-	-	3	-	2	-	5	-	29	-	-	-	-	-	-	-	-	-	-	-	-	42	0	47.81	
	บางแค	3	-	2	-	10	-	2	-	2	-	31	-	106	-	10	-	-	-	-	-	-	-	-	-	-	166	0	86.33	
	ทุ่งครุ	1	-	2	-	3	-	4	-	3	-	12	-	24	-	2	-	-	-	-	-	-	-	-	-	-	51	0	44.03	
	บางบอน	2	-	-	-	2	-	2	-	1	-	16	-	64	-	6	-	-	-	-	-	-	-	-	-	-	93	0	88.77	
กทม. 2555	129	0	221	0	338	0	166	0	183	0	949	0	2,504	1	141	0											4,631	1	81.61	
ประเทศไทย 2555	1,413	0	1,715	0	1,690	0	880	0	1,655	0	5,262	0	5,041	0	0	0	0	0	0	0	0	0	0	0	0	0	17,656	0	27.55	
กทม. 2554	39	0	48	0	63	0	36	0	91	0	539	0	612	0	380	0	488	0	279	0	40	0	58	0	2,673	0	47.10			
กทม. 2553	534	0	649	0	311	0	60	0	43	0	202	0	315	0	140	0	126	0	140	0	55	0	62	0	2,637	0	46.25			
กทม. 2552	70	0	146	0	244	0	88	0	84	0	375	0	116	0	94	0	126	0	132	0	275	0	342	0	2,092	0	36.69			
กทม. 2551	336	0	254	0	52	0	64	0	83	0	177	0	84	0	108	0	118	0	102	0	89	0	61	0	1,528	0	26.76			
กทม. 2550	60	0	57	0	43	0	26	0	33	0	162	0	189	0	246	0	1,045	0	1,074	0	859	0	917	0	4,711	0	82.41			

หมายเหตุ: ป=ป่วย, ต=ตาย

อัตราป่วย หมายถึง อัตราป่วยต่อประชากรหนึ่งแสนคน

ฐานประชากรข้างอิงจากจำนวนประชากรในกรุงเทพมหานครตามทะเบียนราษฎรกลางปี 2554

ข้อมูลจากระบบเฝ้าระวังโรค (ง.506) กลุ่มงานระบาดวิทยา กองควบคุมโรคติดต่อ สำนักงานนาย กรุงเทพมหานคร

ตารางที่ 2 จำนวนผู้ป่วยและเสียชีวิตด้วยโรคมือ เท้า ปาก จำแนกตามกลุ่มอายุและเพศ กรุงเทพมหานคร  
ตั้งแต่วันที่ 1 มกราคม 2555 - 12 สิงหาคม 2555

อายุ (ปี)	ชาย		หญิง		รวม		อัตราป่วย	ร้อยละของ จำนวนป่วย
	ป	ต	ป	ต	ป	ต		
0-4 ปี	2,164	-	1,702	1	3866	1	1,419.04	83.48
5-9 ปี	341	-	296	-	637	0	200.91	13.76
10-14 ปี	55	-	39	-	94	0	25.69	2.03
15-19 ปี	6	-	4	-	10	0	2.44	0.22
20-24 ปี	2	-	3	-	5	0	1.33	0.11
25-29 ปี	-	-	-	-	0	0	0.00	0.00
30-34 ปี	5	-	4	-	9	0	1.94	0.19
35-39 ปี	2	-	3	-	5	0	1.07	0.11
40-44 ปี	2	-	1	-	3	0	0.62	0.06
45-49 ปี	-	-	-	-	0	0	0.00	0.00
50-54 ปี	-	-	-	-	0	0	0.00	0.00
55-59 ปี	-	-	-	-	0	0	0.00	0.00
60-64 ปี	-	-	1	-	1	0	0.39	0.02
65-69 ปี	1	-	-	-	1	0	0.61	0.02
70-74 ปี	-	-	-	-	0	0	0.00	0.00
75-79 ปี	-	-	-	-	0	0	0.00	0.00
80-84 ปี	-	-	-	-	0	0	0.00	0.00
85-89 ปี	-	-	-	-	0	0	0.00	0.00
90-94 ปี	-	-	-	-	0	0	0.00	0.00
95-99 ปี	-	-	-	-	0	0	0.00	0.00
100 ปีขึ้นไป	-	-	-	-	0	0	0.00	0.00
รวม	2,578	-	2,053	1	4,631	1	83.92	100.00

หมายเหตุ: ป=ป่วย, ต=ตาย

อัตราป่วย หมายถึง อัตราป่วยต่อประชากรหนึ่งแสนคน

ฐานประชากรอ้างอิงจากจำนวนประชากรในกรุงเทพมหานครตามทะเบียนราษฎรกลางปี 2554

ข้อมูลจากระบบเฝ้าระวังโรค (รง.506) กลุ่มงานระบาดวิทยา กองควบคุมโรคติดต่อ สำนักอนามัย กรุงเทพมหานคร