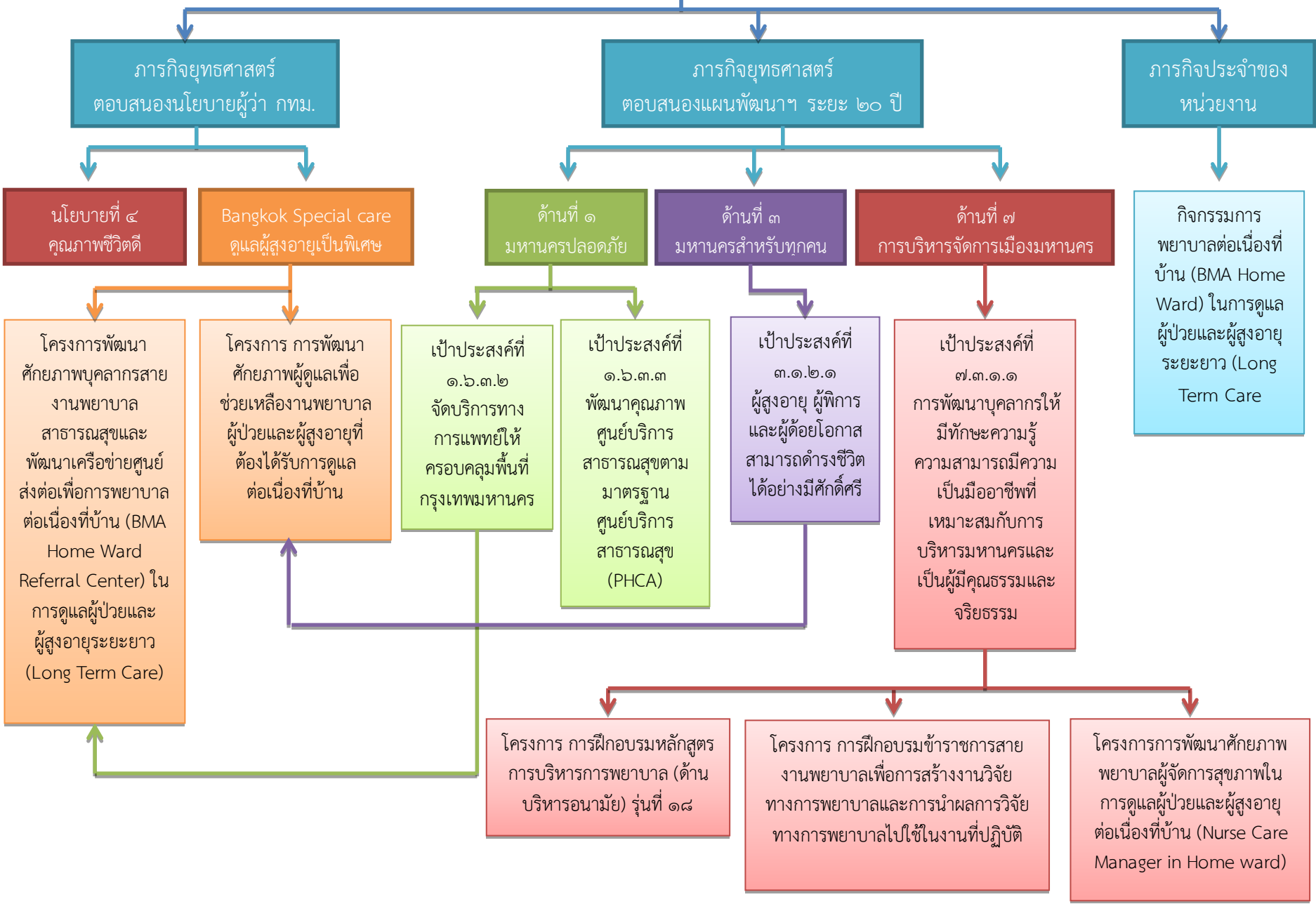


# แผนปฏิบัติการประจำปีงบประมาณ ๒๕๖๑ กองการพยาบาลสาธารณสุข



## แผนปฏิบัติการประจำปี พ.ศ. 2561

### กองการพยาบาลสาธารณสุขสำนักอนามัย

#### เป้าหมาย

#### 1. ด้านที่ 1 มหานครปลอดภัย

##### มิติที่ 1.6 ปลอดภัยคนเมือง อาหารปลอดภัย

เป้าประสงค์ที่ 1.6.3.2 จัดบริการทางการแพทย์ให้ครอบคลุมพื้นที่กรุงเทพมหานคร

เป้าประสงค์ที่ 1.6.3.3 พัฒนาคุณภาพศูนย์บริการสาธารณสุขตามมาตรฐาน  
ศูนย์บริการสาธารณสุข (PHCA)

#### 2. ด้านที่ 3 มหานครสำหรับทุกคน

##### มิติที่ 3.1 ผู้สูงอายุ ผู้พิการ และผู้ด้อยโอกาส ได้รับการดูแลอย่างครบวงจร

เป้าประสงค์ที่ 3.1.2.1 ผู้สูงอายุ ผู้พิการ และผู้ด้อยโอกาสสามารถดำรงชีวิตได้อย่างมีศักดิ์ศรี

#### 3. ด้านที่ 7 การบริหารจัดการเมืองมหานคร

##### มิติที่ 7.3 การบริหารทรัพยากรบุคคล

เป้าประสงค์ที่ 7.3.1.1 การพัฒนาบุคลากรให้มีทักษะ ความรู้ ความสามารถมีความเป็นมืออาชีพ  
ที่เหมาะสมกับการบริหารมหานครและเป็นผู้มีคุณธรรมและจริยธรรม

#### ผลการดำเนินการหลัก (ตัวชี้วัดหลักตามภารกิจงานยุทธศาสตร์)

- ร้อยละของผู้ป่วยและผู้สูงอายุได้รับการส่งต่อจาก BMA Home Ward Referral Center ได้รับการพยาบาลต่อเนื่องที่บ้านตามเกณฑ์\*\* (ผลลัพธ์)
- ร้อยละของศูนย์บริการสาธารณสุขและโรงพยาบาลในเครือข่ายสามารถเข้าถึงบริการและประสานงานผ่านศูนย์ส่งต่อเพื่อการพยาบาลต่อเนื่องที่บ้าน
- จำนวนศูนย์บริการสาธารณสุขเข้าสู่กระบวนการประเมินและรับรองคุณภาพจากองค์กร ภายนอก 15 แห่ง (ผลลัพธ์)
- ร้อยละของผู้ป่วยและผู้สูงอายุใน Home Ward ได้รับการเฝ้าระวังภาวะเสี่ยงและภาวะแทรกซ้อนจากผู้ดูแล (Caregiver)\*\* ร้อยละ 80 (ผลลัพธ์)
- ร้อยละของบุคลากรสายงานพยาบาลที่เข้าร่วมโครงการ มีความรู้ และทักษะ ในการสร้างงานวิจัยทางการพยาบาลและการนำผลการวิจัยทางการพยาบาลไปใช้ในงานที่ปฏิบัติเพิ่มขึ้นร้อยละ 80 (ผลผลิต)
- ร้อยละของผู้เข้ารับการฝึกอบรมมีความรู้ ทักษะ เกี่ยวกับเนื้อหาของหลักสูตรการบริหารการพยาบาล (ด้านบริหารอนามัย) เพิ่มขึ้น (ผลผลิต)
- จำนวนของผลงานเชิงประจักษ์ที่ผู้เข้ารับการฝึกอบรมพัฒนาขึ้น จากความรู้ ทักษะ เกี่ยวกับเนื้อหาในหลักสูตรการบริหารการพยาบาล(ด้านบริหารอนามัย) (ผลลัพธ์)
- ร้อยละผู้เข้ารับการอบรม มีความรู้เกี่ยวกับเนื้อหาในหลักสูตรพยาบาลผู้จัดการสุขภาพในการดูแลผู้ป่วยและผู้สูงอายุต่อเนื่องที่บ้าน (Nurse Care Manager in Home ward) เพิ่มขึ้น (ผลผลิต)

## ส่วนที่ 1

### ด้านที่ 1 มหานครปลอดภัย

#### มิติที่ 1.6 ปลอดภัยคนเมือง อาหารปลอดภัย

##### เป้าประสงค์ที่ 1.6.3.2 จัดบริการทางการแพทย์ให้ครอบคลุมพื้นที่กรุงเทพมหานคร

###### ตัวชี้วัดเป้าประสงค์

ลำดับที่	ตัวชี้วัด	ค่าเป้าหมาย
1	ร้อยละของศูนย์บริการสาธารณสุขและโรงพยาบาลในเครือข่ายสามารถเข้าถึงบริการและประสานงานผ่านศูนย์ส่งต่อเพื่อการพยาบาลต่อเนืองที่บ้าน	ร้อยละ 80
2	ร้อยละของผู้ป่วยและผู้สูงอายุได้รับการส่งต่อจาก BMA Home Ward Referral Center ได้รับการพยาบาลต่อเนืองที่บ้านตามเกณฑ์** (ผลลัพธ์)	ร้อยละ 80

###### มาตรการสนับสนุนเป้าประสงค์

##### มาตรการที่ 1.6.3.2.8 พัฒนารูปแบบการพยาบาลผู้ป่วยและผู้สูงอายุต่อเนืองที่บ้าน

###### ตัวชี้วัดมาตรการ

ลำดับที่	ตัวชี้วัด	ค่าเป้าหมาย
1	ร้อยละของศูนย์บริการสาธารณสุขและโรงพยาบาลในเครือข่ายสามารถเข้าถึงบริการและประสานงานผ่านศูนย์ส่งต่อเพื่อการพยาบาลต่อเนืองที่บ้าน	ร้อยละ 80
2	ร้อยละของผู้ป่วยและผู้สูงอายุได้รับการส่งต่อจาก BMA Home Ward Referral Center ได้รับการพยาบาลต่อเนืองที่บ้านตามเกณฑ์** (ผลลัพธ์)	ร้อยละ 80

###### โครงการ/กิจกรรมรองรับมาตรการ

โครงการ/กิจกรรมยุทธศาสตร์	งบประมาณ	ส่วนราชการ
โครงการ การพัฒนาศักยภาพบุคลากรสายงานพยาบาลสาธารณสุข และพัฒนาเครือข่ายศูนย์ส่งต่อเพื่อการพยาบาลต่อเนืองที่บ้าน (BMA Home Ward Referral Center) ในการดูแลผู้ป่วยและผู้สูงอายุระยะยาว (Long Term Care)	2,000,000 บาท (งบประณัติ)	กพส.
โครงการ สัมมนาการนำแผนยุทธศาสตร์การดูแลผู้ป่วยระยะท้ายของชีวิตที่บ้านในพื้นที่กรุงเทพมหานคร สู่การปฏิบัติ	275,200บาท (ข้อบัญญัติ)	กพส.

##### เป้าประสงค์ที่ 1.6.3.3 พัฒนาคุณภาพศูนย์บริการสาธารณสุขตามมาตรฐานศูนย์บริการสาธารณสุข (PHCA)

###### ตัวชี้วัดเป้าประสงค์

ลำดับที่	ตัวชี้วัด	ค่าเป้าหมาย
1	จำนวนศูนย์บริการสาธารณสุขเข้าสู่กระบวนการประเมินและรับรองคุณภาพจากองค์กรภายนอก 15 แห่ง (ผลลัพธ์)	ร้อยละ 10

มาตรการสนับสนุนเป้าประสงค์

มาตรการที่ 1.6.3.3.1 พัฒนามาตรฐานศูนย์บริการสาธารณสุขเพื่อการรับรองคุณภาพ

ตัวชี้วัดมาตรการ

ลำดับที่	ตัวชี้วัด	ค่าเป้าหมาย
1	จำนวนศูนย์บริการสาธารณสุขเข้าสู่กระบวนการประเมินและรับรองคุณภาพ จากองค์กรภายนอก 15 แห่ง (ผลลัพธ์)	ร้อยละ 10

โครงการ/กิจกรรมรองรับมาตรการ

โครงการ/กิจกรรมยุทธศาสตร์	งบประมาณ	ส่วนราชการ
โครงการการพัฒนาประเมินและรับรองคุณภาพ ศูนย์บริการสาธารณสุข	1,818,000 บาท (ข้อบัญญัติ)	กพส.

ด้านที่ 3 มหานครสำหรับทุกคน

มิติที่ 3.1 ผู้สูงอายุผู้พิการและผู้ด้อยโอกาสได้รับการดูแลอย่างครบวงจร

เป้าประสงค์ที่ 3.1.2.1 ผู้สูงอายุ ผู้พิการ และผู้ด้อยโอกาสสามารถดำรงชีวิตได้อย่างมีศักดิ์ศรี

ตัวชี้วัดเป้าประสงค์

ลำดับที่	ตัวชี้วัด	ค่าเป้าหมาย
1	ร้อยละของผู้ป่วยและผู้สูงอายุใน Home Ward ได้รับการเฝ้าระวังภาวะเสี่ยง และภาวะแทรกซ้อนจากผู้ดูแล (Caregiver)** (ผลลัพธ์)	ร้อยละ 80

มาตรการสนับสนุนเป้าประสงค์

มาตรการที่ 3.1.2.1.9 ผู้ป่วยทุพพลภาพและผู้สูงอายุติดเตียงได้รับการดูแลพยาบาลที่บ้าน

ตัวชี้วัดมาตรการ

ลำดับที่	ตัวชี้วัด	ค่าเป้าหมาย
1	ร้อยละของผู้ป่วยและผู้สูงอายุใน Home Ward ได้รับการเฝ้าระวังภาวะเสี่ยง และภาวะแทรกซ้อนจากผู้ดูแล (Caregiver)** (ผลลัพธ์)	ร้อยละ 80

โครงการ/กิจกรรมรองรับมาตรการ

โครงการ/กิจกรรมยุทธศาสตร์	งบประมาณ	ส่วนราชการ
โครงการพัฒนาศักยภาพผู้ดูแลเพื่อช่วยเหลืองาน พยาบาลผู้ป่วยและผู้สูงอายุที่ต้องได้รับการดูแล ต่อเนื่องที่บ้าน	24,320,000 บาท (ข้อบัญญัติ)	กพส.

## ส่วนที่ 2 การบริหารจัดการ

### ด้านที่ 7 การบริหาร จัดการมหานคร

#### มิติที่ 7.3 การบริหารทรัพยากรบุคคล

เป้าประสงค์ที่ 7.3.1.1 การพัฒนาบุคลากรให้มีทักษะความรู้ความสามารถมีความเป็นมืออาชีพที่เหมาะสมกับการบริหารมหานครและเป็นผู้มีคุณธรรมและจริยธรรม

ตัวชี้วัดเป้าประสงค์

ลำดับที่	ตัวชี้วัด	ค่าเป้าหมาย
1	ร้อยละของผู้เข้ารับการฝึกอบรมมีความรู้ ทักษะ เกี่ยวกับเนื้อหาของหลักสูตรการบริหารการพยาบาล(ด้านบริหารอนามัย)เพิ่มขึ้น (ผลผลิต)	ร้อยละ 80
2	จำนวนของผลงานเชิงประจักษ์ที่ผู้เข้ารับการฝึกอบรมพัฒนาขึ้น จากความรู้ ทักษะเกี่ยวกับเนื้อหาในหลักสูตรการบริหารการพยาบาล(ด้านบริหารอนามัย) (ผลลัพธ์)	1 ผลงาน
3	ร้อยละของบุคลากรสายงานพยาบาลที่เข้าร่วมโครงการ มีความรู้ และทักษะ ในการสร้างงานวิจัยทางการพยาบาลและการนำผลการวิจัยทางการพยาบาล ไปใช้ในงานที่ปฏิบัติเพิ่มขึ้น (ผลผลิต)	ร้อยละ 80
4	ร้อยละผู้เข้ารับการอบรม มีความรู้เกี่ยวกับเนื้อหาในหลักสูตรพยาบาลผู้จัดการ สุขภาพในการดูแลผู้ป่วยและผู้สูงอายุต่อเนืองที่บ้าน (Nurse Care Manager in Home ward)เพิ่มขึ้น (ผลผลิต)	ร้อยละ 80

มาตรการที่ 7.3.1.1.1 พัฒนาสมรรถนะของบุคลากรยกระดับมาตรฐานวิชาชีพและคุณภาพการให้บริการในแต่ละสายงานให้มุ่งสู่ความเป็นมืออาชีพและสอดคล้องกับการเป็นมหานครแห่งเอเชีย

ตัวชี้วัดมาตรการ

ลำดับที่	ตัวชี้วัด	ค่าเป้าหมาย
1	ร้อยละของผู้เข้ารับการฝึกอบรมมีความรู้ ทักษะ เกี่ยวกับเนื้อหาของหลักสูตรการบริหารการพยาบาล(ด้านบริหารอนามัย)เพิ่มขึ้น (ผลผลิต)	
2	จำนวนของผลงานเชิงประจักษ์ที่ผู้เข้ารับการฝึกอบรมพัฒนาขึ้น จากความรู้ ทักษะ เกี่ยวกับเนื้อหาในหลักสูตรการบริหารการพยาบาล(ด้านบริหารอนามัย) (ผลลัพธ์)	1 ผลงาน
3	ร้อยละของบุคลากรสายงานพยาบาลที่เข้าร่วมโครงการ มีความรู้ และทักษะ ในการสร้างงานวิจัยทางการพยาบาลและการนำผลการวิจัยทางการพยาบาล ไปใช้ในงานที่ปฏิบัติเพิ่มขึ้น	ร้อยละ 80
4	ร้อยละผู้เข้ารับการอบรม มีความรู้เกี่ยวกับเนื้อหาในหลักสูตรพยาบาลผู้จัดการ สุขภาพในการดูแลผู้ป่วยและผู้สูงอายุต่อเนืองที่บ้าน (Nurse Care Manager in Home ward)เพิ่มขึ้น (ผลผลิต)	ร้อยละ 80

โครงการ/กิจกรรมรองรับมาตรการ

โครงการ/กิจกรรมยุทธศาสตร์	งบประมาณ	ส่วนราชการ
โครงการการฝึกอบรมหลักสูตรการบริหารการพยาบาล (ด้านบริหารอนามัย) รุ่นที่ 18	1,440,600 บาท (ข้อบัญญัติ)	กพส.

โครงการ/กิจกรรมยุทธศาสตร์	งบประมาณ	ส่วนราชการ
โครงการการฝึกอบรมข้าราชการสายงานพยาบาลเพื่อการสร้างงานวิจัยทางการพยาบาลและการนำผลการวิจัยทางการพยาบาลไปใช้ในงานที่ปฏิบัติ	661,000 บาท (ข้อบัญญัติ)	กพส.
โครงการการพัฒนาศักยภาพพยาบาลผู้จัดการสุขภาพในการดูแลผู้ป่วยและผู้สูงอายุต่อเนื่องที่บ้าน (Nurse Care Manager in Home ward)	1,087,100 บาท (ข้อบัญญัติ)	กพส.

สรุปกิจกรรม/โครงการและงบประมาณ

โครงการ/กิจกรรมยุทธศาสตร์

ลำดับที่	ชื่อโครงการ/กิจกรรม	งบประมาณ	แหล่งงบประมาณ	ส่วนราชการ ที่รับผิดชอบ
1	โครงการ การพัฒนาศักยภาพบุคลากรสายงานพยาบาล สาธารณสุข และพัฒนาเครือข่ายศูนย์ส่งต่อเพื่อการ พยาบาลต่อเนืองที่บ้าน (BMA Home Ward Referral Center) ในการดูแลผู้ป่วยและผู้สูงอายุระยะยาว (Long Term Care)	2,000,000	งบ กทม. (ข้อบัญญัติ)	กพส.
2	โครงการ สัมมนาการนำแผนยุทธศาสตร์การดูแลผู้ป่วย ระยะท้ายของชีวิตที่บ้านในพื้นที่กรุงเทพมหานคร สู่การ ปฏิบัติ	275,200	งบ กทม. (ข้อบัญญัติ)	กพส.
3	โครงการการพัฒนาประเมินและรับรองคุณภาพ ศูนย์บริการสาธารณสุข	1,818,000	งบ กทม. (ข้อบัญญัติ)	กพส.
4	โครงการพัฒนาศักยภาพผู้ดูแลเพื่อช่วยเหลืองาน พยาบาลผู้ป่วยและผู้สูงอายุที่ต้องได้รับการดูแล ต่อเนืองที่บ้าน	24,320,000	งบ กทม. (ข้อบัญญัติ)	กพส.
5	โครงการการฝึกอบรมหลักสูตรการบริหารการ พยาบาล (ด้านบริหารอนามัย) รุ่นที่ 18	1,440,600	งบ กทม. (ข้อบัญญัติ)	กพส.
6	โครงการการฝึกอบรมข้าราชการสายงานพยาบาลเพื่อ การสร้างงานวิจัยทางการพยาบาลและการนำ ผลการวิจัยทางการพยาบาลไปใช้ในงานที่ปฏิบัติ	661,000	งบ กทม. (ข้อบัญญัติ)	กพส.
7	โครงการพัฒนาศักยภาพพยาบาลผู้จัดการสุขภาพ ในการดูแลผู้ป่วยและผู้สูงอายุต่อเนืองที่บ้าน (Nurse Care Manager in Home ward)	1,087,100	งบ กทม. (ข้อบัญญัติ)	กพส.

รวมโครงการ/กิจกรรม	7	โครงการ/กิจกรรม
โครงการ/กิจกรรมที่ใช้งบประมาณ	7	โครงการ/กิจกรรม
โครงการ/กิจกรรมที่ไม่ใช้งบประมาณ	-	โครงการ/กิจกรรม

โครงการ/กิจกรรมประจำ

ลำดับที่	ชื่อโครงการ/กิจกรรม	งบประมาณ	แหล่งงบประมาณ	ส่วนราชการ ที่รับผิดชอบ
1	กิจกรรมการพยาบาลต่อเนื่องที่บ้าน (BMA Home Ward) ในการดูแลผู้ป่วยและผู้สูงอายุระยะยาว (Long Term Care)	-	-	กพส.

รวมโครงการ/กิจกรรม	1	โครงการ/กิจกรรม
โครงการ/กิจกรรมที่ใช้งบประมาณ	-	โครงการ/กิจกรรม
โครงการ/กิจกรรมที่ไม่ใช้งบประมาณ	1	โครงการ/กิจกรรม



แนวทางการประเมินผลการปฏิบัติราชการตามคำรับรองการปฏิบัติราชการประจำปี พ.ศ.2561

มิติที่ 1 ประสิทธิภาพตามพันธกิจ

ตาราง ก แสดงภารกิจงานยุทธศาสตร์

ด้านที่ 1 มหานครปลอดภัย

มิติที่ 1.6 ปลอดภัยคนเมือง อาหารปลอดภัย

เป้าประสงค์ที่ 1.6.3.2 จัดบริการทางการแพทย์ให้ครอบคลุมพื้นที่กรุงเทพมหานคร

ตัวชี้วัดเป้าประสงค์

ลำดับที่	ตัวชี้วัด	ค่าเป้าหมาย
1	ร้อยละของศูนย์บริการสาธารณสุขและโรงพยาบาลในเครือข่ายสามารถเข้าถึงบริการและ ประสานงานผ่านศูนย์ส่งต่อเพื่อการพยาบาลต่อเนืองที่บ้าน	ร้อยละ 80
2	ร้อยละของผู้ป่วยและผู้สูงอายุได้รับการส่งต่อจาก BMA Home Ward Referral Center ได้รับการพยาบาลต่อเนืองที่บ้านตามเกณฑ์** (ผลลัพธ์)	ร้อยละ 80

มาตรการ (ตามแผนฯของหน่วยงาน)	ตัวชี้วัดมาตรการ (ตามแผนฯของหน่วยงาน)	นิยาม/คำอธิบายผลสัมฤทธิ์ของตัวชี้วัด/ ค่าเป้าหมาย/วิธีการคำนวณ	โครงการ/กิจกรรม งบประมาณ ส่วนราชการที่รับผิดชอบ
มาตรการที่ 1.6.3.2.8 พัฒนารูปแบบการพยาบาล ผู้ป่วยและผู้สูงอายุต่อเนือง ที่บ้าน	-ร้อยละของผู้ป่วยและ ผู้สูงอายุได้รับการส่งต่อจาก BMA Home Ward Referral Center ได้รับการพยาบาล ต่อเนืองที่บ้านตามเกณฑ์** (ผลลัพธ์)	<u>นิยาม</u> ผู้ป่วยและผู้สูงอายุได้รับการส่งต่อจาก BMA Home Ward Referral Center ได้รับการพยาบาลต่อเนืองที่บ้านตามเกณฑ์ <b>หมายถึง</b> ผู้ป่วยและผู้สูงอายุในระบบส่งต่อ BMA Home Ward Referral Center ได้รับการพยาบาลต่อเนืองที่บ้านตาม เกณฑ์ กำหนดระยะเวลาในการเยี่ยมผู้ป่วยและจำนวนวันที่รับ case จากศูนย์ส่งต่อเพื่อการพยาบาลต่อเนืองที่บ้าน สีเขียว = (ยังอยู่ในเวลาการเยี่ยม/รอผลการเยี่ยม) สีเหลือง = ใกล้ครบกำหนดการเยี่ยม ต้องทำการติดตาม สีแดง = ครบกำหนด/เลยเกณฑ์การเยี่ยม	โครงการ การพัฒนาศักยภาพบุคลากร สายงานพยาบาลสาธารณสุข และพัฒนา เครือข่ายศูนย์ส่งต่อเพื่อการพยาบาล ต่อเนืองที่บ้าน(BMA Home Ward Referral Center)ในการดูแลผู้ป่วยและ ผู้สูงอายุระยะยาว (Long Term care) (งปม.2,000,000 บาท งบ กทม./กพส.) โครงการ สัมมนาการนำแผนยุทธศาสตร์ การดูแลผู้ป่วยระยะท้ายของชีวิตที่บ้าน ในพื้นที่กรุงเทพมหานคร สู่การปฏิบัติ (งปม.275,200 บาท งบ กทม./กพส.)

มาตรการ (ตามแผนฯของหน่วยงาน)	ตัวชี้วัดมาตรการ (ตามแผนฯของหน่วยงาน)	นิยาม/คำอธิบายผลสัมฤทธิ์ของตัวชี้วัด/ ค่าเป้าหมาย/วิธีการคำนวณ	โครงการ/กิจกรรม งบประมาณ ส่วนราชการที่รับผิดชอบ
		<p>โดยมีการแบ่งกำหนดเวลาในการแจ้งเตือน ตามกลุ่มผู้ป่วย  <u>6 กลุ่ม</u> ยกตัวอย่างเช่น</p> <p><u>กลุ่มที่ 1</u>กลุ่มผู้ป่วยที่สามารถรักษาให้หายขาดได้ (Curable)  กำหนดการเยี่ยมครั้งแรกเร็วที่สุดเท่าที่จะทำได้ และภายใน 7  วันหลังจากออกจากโรงพยาบาล</p> <ul style="list-style-type: none"> <li>- สีเขียว 1 – 4 วัน</li> <li>- สีเหลือง 5 – 6 วัน</li> <li>- สีแดง 7 วันขึ้นไป</li> </ul> <p><u>ค่าเป้าหมาย</u>  ร้อยละ 80</p> <p><u>วิธีการคำนวณ</u>  จำนวนผู้ป่วยและผู้สูงอายุในระบบส่งต่อฯได้รับการพยาบาล  ต่อเนื่งที่บ้านx100 /จำนวนผู้ป่วยในระบบส่งต่อทั้งหมด</p>	
<p>มาตรการที่ 1.6.3.2.8  พัฒนารูปแบบการพยาบาล  ผู้ป่วยและผู้สูงอายุต่อเนื่อง  ที่บ้าน (ต่อ)</p>	<p>-ร้อยละของศูนย์บริการ  สาธารณสุขและโรงพยาบาล  ในเครือข่ายสามารถเข้าถึง  บริการและ ประสานงานผ่าน  ศูนย์ส่งต่อเพื่อการพยาบาล  ต่อเนื่งที่บ้าน</p>	<p><u>นิยาม</u>  ศูนย์บริการสาธารณสุขและโรงพยาบาลภาคีเครือข่ายสามารถ  เข้าถึงบริการและ ประสานงานผ่านศูนย์ส่งต่อเพื่อการพยาบาล  ต่อเนื่งที่บ้าน  หมายถึง ศูนย์บริการสาธารณสุข สำนักอนามัย และ  โรงพยาบาลภาคีเครือข่าย ทุกสังกัดในกรุงเทพมหานคร ที่เป็น  เครือข่ายการส่งต่อผู้ป่วยและผู้สูงอายุ ของศูนย์ส่งต่อเพื่อการ  พยาบาลต่อเนื่งที่บ้าน (BMA Home Ward Referral  Center) และดำเนินการประสานงานการส่งต่อผู้ป่วยและ)</p>	<p>โครงการ การพัฒนาศักยภาพบุคลากร  สายงานพยาบาลสาธารณสุข และพัฒนา  เครือข่ายศูนย์ส่งต่อเพื่อการพยาบาล  ต่อเนื่งที่บ้าน(BMA Home Ward  Referral Center)ในการดูแลผู้ป่วยและ  ผู้สูงอายุระยะยาว (Long Term care)  (งปม.2,000,000 บาท งบ กทม./กพส.)  โครงการ สัมมนาการนำแผนยุทธศาสตร์  การดูแลผู้ป่วยระยะท้ายของชีวิตที่บ้าน</p>

มาตรการ (ตามแผนฯของหน่วยงาน)	ตัวชี้วัดมาตรการ (ตามแผนฯของหน่วยงาน)	นิยาม/คำอธิบายผลสัมฤทธิ์ของตัวชี้วัด/ ค่าเป้าหมาย/วิธีการคำนวณ	โครงการ/กิจกรรม งบประมาณ ส่วนราชการที่รับผิดชอบ
		<p>ผู้สูงอายุฯ ผ่านศูนย์ส่งต่อเพื่อการพยาบาลต่อเนื่องที่บ้านผู้ป่วยผ่านในระบบ ศูนย์ส่งต่อผู้ป่วยและผู้อายุเพื่อการพยาบาลต่อเนื่องที่บ้าน (BMA Home Ward Referral Center)</p> <p><b>ค่าเป้าหมาย</b> ร้อยละ 80</p> <p><b>วิธีการคำนวณ</b> จำนวนศูนย์บริการสาธารณสุขและโรงพยาบาลภาคีเครือข่ายทุกสังกัดในกรุงเทพมหานคร ที่เป็นเครือข่ายในระบบส่งต่อดำเนินการส่งต่อผู้ป่วยและผู้สูงอายุ*100/จำนวนศูนย์บริการสาธารณสุขและโรงพยาบาลภาคีเครือข่าย ทุกสังกัดในกรุงเทพมหานคร ที่เป็นเครือข่ายการส่งต่อผู้ป่วยและผู้สูงอายุทั้งหมด</p>	<p>ในพื้นที่กรุงเทพมหานคร ส่งการปฏิบัติ (งปม.275,200 บาท งบ กทม./กพส.)</p>

เป้าประสงค์ที่ 1.6.3.3 พัฒนาคุณภาพศูนย์บริการสาธารณสุขตามมาตรฐานศูนย์บริการสาธารณสุข (PHCA)

ตัวชี้วัดเป้าประสงค์

ลำดับที่	ตัวชี้วัด	ค่าเป้าหมาย
1	จำนวนศูนย์บริการสาธารณสุขเข้าสู่กระบวนการประเมินและรับรองคุณภาพจากองค์กรภายนอก 15 แห่ง (ผลลัพธ์)	ร้อยละ 10

มาตรการ (ตามแผนฯของหน่วยงาน)	ตัวชี้วัดมาตรการ (ตามแผนฯของหน่วยงาน)	นิยาม/คำอธิบายผลสัมฤทธิ์ของตัวชี้วัด/ ค่าเป้าหมาย/วิธีการคำนวณ	โครงการ/กิจกรรม งบประมาณ ส่วนราชการที่รับผิดชอบ
มาตรการที่ 1.6.3.3.1 พัฒนามาตรฐานศูนย์บริการ สาธารณสุขเพื่อการรับรอง คุณภาพ	จำนวนศูนย์บริการ สาธารณสุขเข้าสู่กระบวนการ ประเมินและรับรองคุณภาพ จากองค์กรภายนอก 15 แห่ง (ผลลัพธ์)	<u>นิยาม</u> ศูนย์บริการสาธารณสุขเข้าสู่กระบวนการประเมินและรับรอง คุณภาพจากองค์กรภายนอก หมายถึง ศูนย์บริการสาธารณสุข มีการพัฒนาคุณภาพตามมาตรฐานศูนย์บริการสาธารณสุข เพื่อเข้าสู่กระบวนการประเมินและรับรองคุณภาพจากองค์กร ภายนอก <u>ค่าเป้าหมาย</u> ร้อยละ 10 <u>วิธีการคำนวณ</u> ศูนย์บริการสาธารณสุขที่ดำเนินการพัฒนาคุณภาพ ตามมาตรฐานศูนย์บริการสาธารณสุข เพื่อประเมิน $\times 100$ และรับรองคุณภาพจากองค์กรภายนอก <hr/> จำนวนศูนย์บริการสาธารณสุขเป้าหมาย	โครงการการพัฒนาประเมินและรับรอง คุณภาพศูนย์บริการสาธารณสุข (งปม.1,818,000 บาท งบ กทม./กพส.)

ด้านที่ 3 มหานครสำหรับทุกคน

มิติที่ 3.1 ผู้สูงอายุผู้พิการและผู้ด้อยโอกาสได้รับการดูแลอย่างครบวงจร

เป้าประสงค์ที่ 3.1.2.1 ผู้สูงอายุ ผู้พิการ และผู้ด้อยโอกาสสามารถดำรงชีวิตได้อย่างมีศักดิ์ศรี

ตัวชี้วัดเป้าประสงค์

ลำดับที่	ตัวชี้วัด	ค่าเป้าหมาย
1	ร้อยละของผู้ป่วยและผู้สูงอายุใน Home Ward ได้รับการเฝ้าระวังภาวะเสี่ยงและภาวะแทรกซ้อนจากผู้ดูแล (Caregiver)** (ผลลัพธ์)	ร้อยละ 80

มาตรการ (ตามแผนฯของหน่วยงาน)	ตัวชี้วัดมาตรการ (ตามแผนฯของหน่วยงาน)	นิยาม/คำอธิบายผลสัมฤทธิ์ของตัวชี้วัด/ ค่าเป้าหมาย/วิธีการคำนวณ	โครงการ/กิจกรรม งบประมาณ ส่วนราชการที่รับผิดชอบ
ม.3.1.2.1.9 ผู้ป่วยทุพพลภาพและ ผู้สูงอายุติดเตียงได้รับการ ดูแลพยาบาลที่บ้าน	ร้อยละของผู้ป่วยและผู้สูงอายุ ใน Home Ward ได้รับการเฝ้า ระวังภาวะเสี่ยงและ ภาวะแทรกซ้อนจากผู้ดูแล (Caregiver) (ผลลัพธ์)	<b>นิยาม</b> 1. Home Ward หมายถึง ผู้ป่วยและผู้สูงอายุที่มี ผู้ดูแล (Caregiver) ที่ผ่านการอบรมหลักสูตรการสร้างแกนนำผู้ดูแล ผู้ป่วยและผู้สูงอายุที่ต้องได้รับการดูแลต่อเนื่องที่บ้าน และมี พยาบาลผู้จัดการสุขภาพดูแลต่อเนื่องที่บ้าน 2. การเฝ้าระวังภาวะเสี่ยงและภาวะแทรกซ้อน หมายถึง ผู้ป่วยและผู้สูงอายุ ที่ได้รับการประเมินภาวะสุขภาพด้วยแบบ ประเมิน ADL TAI 2Q <b>ค่าเป้าหมาย</b> ร้อยละ 80 <b>วิธีการคำนวณ</b> = จำนวนผู้ป่วยและผู้สูงอายุใน Home Ward ที่ได้รับการเฝ้า ระวังภาวะเสี่ยงและภาวะแทรกซ้อนจากผู้ดูแล (Caregiver) x 100 จำนวนผู้ป่วยและผู้สูงอายุใน Home Ward ทั้งหมด = ≥ 80 (ผลลัพธ์)	โครงการการพัฒนาศักยภาพผู้ดูแลเพื่อ ช่วยเหลืองานพยาบาลผู้ป่วยและผู้ สูงอายุที่ต้องได้รับการดูแลต่อเนื่อง ที่บ้าน (งปม.24,320,000 บาท งบ กทม./ กพส.)

ด้านที่ 7 การบริหารจัดการเมืองมหานคร

มิติที่ 7.3 การบริหารทรัพยากรบุคคล

เป้าประสงค์ที่ 7.3.1.1 การพัฒนาบุคลากรให้มีทักษะ ความรู้ ความสามารถ มีความเป็นมืออาชีพที่เหมาะสมกับการบริหารมหานครและเป็นผู้มี คุณธรรมและจริยธรรม

ลำดับที่	ตัวชี้วัด	ค่าเป้าหมาย
1	ร้อยละของผู้เข้ารับการฝึกอบรมมีความรู้ ทักษะ เกี่ยวกับเนื้อหาของหลักสูตรการบริหารการพยาบาล(ด้านบริหารอนามัย)เพิ่มขึ้น (ผลผลิต)	ร้อยละ 80
2	จำนวนของผลงานเชิงประจักษ์ที่ผู้เข้ารับการฝึกอบรมพัฒนาขึ้น จากความรู้ ทักษะ เกี่ยวกับเนื้อหาในหลักสูตรการบริหารการพยาบาล (ด้านบริหารอนามัย) (ผลลัพธ์)	จำนวน 1 เรื่อง
3	ร้อยละของบุคลากรสายงานพยาบาลที่เข้าร่วมโครงการ มีความรู้ และทักษะ ในการสร้างงานวิจัยทางการพยาบาลและการนำผลการวิจัยทางการพยาบาลไปใช้ในงานที่ปฏิบัติเพิ่มขึ้น	ร้อยละ 80
4	ร้อยละผู้เข้ารับการอบรมผ่านการอบรมหลักสูตรพยาบาลผู้จัดการสุขภาพในการดูแลผู้ป่วยและผู้สูงอายุต่อเนื่องที่บ้าน (Nurse Care Manager in Home ward)	ร้อยละ 80

มาตรการ (ตามแผนฯของหน่วยงาน)	ตัวชี้วัดมาตรการ (ตามแผนฯของหน่วยงาน)	นิยาม/คำอธิบายผลสัมฤทธิ์ของตัวชี้วัด/ ค่าเป้าหมาย/วิธีการคำนวณ	โครงการ/กิจกรรม งบประมาณ ส่วนราชการที่รับผิดชอบ
<p>มาตรการที่ 7.3.1.1.1</p> <p>พัฒนาสมรรถนะของบุคลากร ยกระดับมาตรฐานวิชาชีพ และคุณภาพการให้บริการในแต่สายงานให้มุ่งสู่ความเป็นมืออาชีพ และสอดคล้องกับการเป็นมหานครแห่งเอเชีย</p>	<p>ร้อยละของผู้เข้ารับการฝึกอบรมมีความรู้ ทักษะเกี่ยวกับเนื้อหาของหลักสูตรที่กำหนดไว้เพิ่มขึ้น (ผลผลิต)</p>	<p><u>นิยาม</u> ผู้เข้ารับการฝึกอบรม หมายถึง พยาบาลวิชาชีพของศูนย์บริการสาธารณสุข และนักวิชาการจากกอง/สำนักงานของสำนักอนามัย กรุงเทพมหานคร</p> <p><u>กลุ่มเป้าหมาย</u> หมายถึง พยาบาลวิชาชีพของศูนย์บริการสาธารณสุข และนักวิชาการจากกอง/สำนักงานของสำนักอนามัย กรุงเทพมหานครที่เข้ารับการฝึกอบรมในโครงการการฝึกอบรมหลักสูตรการบริหารการพยาบาล(ด้านบริหารอนามัย) รุ่นที่ 18</p> <p><u>ค่าเป้าหมาย</u> ร้อยละ 80</p> <p><u>วิธีการคำนวณ</u> จำนวนผู้เข้ารับการฝึกอบรมที่มีความรู้ ทักษะ เกี่ยวกับเนื้อหาของหลักสูตรฯเพิ่มขึ้น หารด้วยผู้เข้ารับการฝึกอบรมทั้งหมด คูณด้วย100</p>	<p>โครงการการฝึกอบรมหลักสูตรการบริหารการพยาบาล(ด้านบริหารอนามัย) รุ่นที่ 18 (งปม.1,440,600 บาท งบ กทม./กพส.)</p>
	<p>จำนวนของผลงานเชิงประจักษ์ที่ผู้เข้ารับการฝึกอบรมพัฒนาขึ้น จากความรู้ ทักษะ เกี่ยวกับเนื้อหาในหลักสูตรการบริหารการพยาบาล (ด้านบริหารอนามัย) (ผลลัพธ์)</p>	<p><u>นิยาม</u> ผลงานเชิงประจักษ์ หมายถึง งานวิจัย นวัตกรรม การพัฒนารูปแบบบริการพยาบาลและสาธารณสุขหรือผลงานวิชาการอื่นๆที่ถูกพัฒนาขึ้นจากความรู้ ทักษะ เกี่ยวกับเนื้อหาในหลักสูตรการบริหารการพยาบาล(ด้านบริหารอนามัย)รุ่นที่18</p> <p><u>กลุ่มเป้าหมาย</u>หมายถึง ผู้เข้ารับการอบรมหลักสูตรการบริหารการพยาบาล(ด้านบริหารอนามัย) รุ่นที่ 18 ที่ได้พัฒนาผลงานเชิงประจักษ์ขึ้น จำนวน 30 คน</p>	<p>โครงการการฝึกอบรมหลักสูตรการบริหารการพยาบาล(ด้านบริหารอนามัย) รุ่นที่ 18 (งปม.1,440,600 บาท งบ กทม./กพส.)</p>

มาตรการ (ตามแผนฯของหน่วยงาน)	ตัวชี้วัดมาตรการ (ตามแผนฯของหน่วยงาน)	นิยาม/คำอธิบายผลสัมฤทธิ์ของตัวชี้วัด/ ค่าเป้าหมาย/วิธีการคำนวณ	โครงการ/กิจกรรม งบประมาณ ส่วนราชการที่รับผิดชอบ
		<u>ค่าเป้าหมาย</u> จำนวน 1 เรื่อง <u>วิธีการคำนวณ</u> จำนวนนับผลงานเชิงประจักษ์ มีหน่วยเป็นเรื่อง	
	ร้อยละของบุคลากรสายงาน พยาบาลที่เข้าร่วมโครงการ มี ความรู้ และทักษะ ในการ สร้างงานวิจัยทางการ พยาบาลและการนำ ผลการวิจัยทางการพยาบาล ไปใช้ในงานที่ปฏิบัติเพิ่มขึ้น	<u>นิยาม</u> กลุ่มเป้าหมาย หมายถึง ผู้เข้ารับการฝึกอบรม ได้แก่ ข้าราชการ สายงานพยาบาล คือ พยาบาลวิชาชีพ และนักวิชาการพยาบาล ของสำนักอนามัยมีความรู้ และทักษะ เกี่ยวกับเนื้อหาตาม กลุ่มเป้าหมายที่กำหนดไว้ในหลักสูตรเพิ่มขึ้น <u>ค่าเป้าหมาย</u> ร้อยละ 80 <u>วิธีการคำนวณ</u> กลุ่มเป้าหมายมีความรู้และทักษะ เกี่ยวกับเนื้อหาของหลักสูตรที่ กำหนดไว้ X 100/จำนวนผู้เข้ารับการฝึกอบรมทั้งหมด	โครงการ การฝึกอบรมข้าราชการสาย งานพยาบาล เพื่อการสร้างงานวิจัย ทางการพยาบาลและการนำผลการวิจัย ทางการพยาบาลไปใช้ในงานที่ปฏิบัติ (งปม.661,000 บาท งบ กทม./กพส.)



มาตรการ (ตามแผนฯของหน่วยงาน)	ตัวชี้วัดมาตรการ (ตามแผนฯของหน่วยงาน)	นิยาม/คำอธิบายผลสัมฤทธิ์ของตัวชี้วัด/ ค่าเป้าหมาย/วิธีการคำนวณ	โครงการ/กิจกรรม งบประมาณ ส่วนราชการที่รับผิดชอบ
	ร้อยละผู้เข้ารับการอบรมผ่านการอบรมหลักสูตรพยาบาลผู้จัดการสุขภาพในการดูแลผู้ป่วยและผู้สูงอายุต่อเนื่องที่บ้าน (Nurse Care Manager in Home ward)	<p><u>นิยาม</u> กลุ่มเป้าหมาย หมายถึง ผู้เข้ารับการฝึกอบรม ประกอบด้วย พยาบาลวิชาชีพ ระดับปฏิบัติการถึงระดับชำนาญการพิเศษของ ศูนย์บริการสาธารณสุขสำนักอนามัยมีความรู้เกี่ยวกับเนื้อหา ตามที่กำหนดไว้ในหลักสูตรพยาบาลผู้จัดการสุขภาพในการดูแลผู้ป่วยและผู้สูงอายุต่อเนื่องที่บ้าน (Nurse Care Manager in Home ward)</p> <p><u>ค่าเป้าหมาย</u> ร้อยละ 80</p> <p><u>วิธีการคำนวณ</u> กลุ่มเป้าหมายมีความรู้เกี่ยวกับเนื้อหา <math>\times 100</math> ในหลักสูตรที่กำหนดไว้ในหลักสูตรเพิ่มขึ้น ผู้เข้ารับการฝึกอบรมทั้งหมด = <math>\geq 80</math> (ผลลัพธ์)</p>	โครงการพัฒนาศักยภาพพยาบาลผู้จัดการสุขภาพในการดูแลผู้ป่วยและผู้สูงอายุต่อเนื่องที่บ้าน (Nurse Care Manager in Home ward) (งปม.1,087,100 บาท งบ กทม./กพส.)

ตาราง ข แสดงภารกิจงานประจำ

ด้านที่ 1 มหานครปลอดภัย

มิติที่ 1.6 ปลอดภัยไร้โรคคนเมือง อาหารปลอดภัย

เป้าประสงค์ที่ 1.6.3.2 จัดบริการทางการแพทย์ให้ครอบคลุมพื้นที่กรุงเทพมหานคร

ตัวชี้วัดเป้าประสงค์

ลำดับที่	ตัวชี้วัด	ค่าเป้าหมาย
1	ร้อยละของผู้รับบริการมีความพึงพอใจต่อกิจกรรมการดูแลต่อเนื่องที่บ้าน (BMA Home Ward) ในระดับมากขึ้นไป	ร้อยละ 80

มาตรการ (ตามแผนฯของหน่วยงาน)	ตัวชี้วัดมาตรการ (ตามแผนฯของหน่วยงาน)	นิยาม/คำอธิบายผลสัมฤทธิ์ของตัวชี้วัด/ ค่าเป้าหมาย/วิธีการคำนวณ	โครงการ/กิจกรรม งบประมาณ ส่วนราชการที่รับผิดชอบ
<p><u>มาตรการที่ 1.6.3.2.8</u> พัฒนารูปแบบการพยาบาล ผู้ป่วยและผู้สูงอายุต่อเนื่อง ที่บ้าน</p> <p><u>มาตรการที่ 1.6.3.2.9</u> ส่งเสริมการเข้าถึงระบบ บริการและมาตรฐานบริการ สาธารณสุขในพื้นที่ กรุงเทพมหานคร</p>	ร้อยละของผู้รับบริการมีความ พึงพอใจต่อกิจกรรมการดูแล ต่อเนื่องที่บ้าน (BMA Home Ward) ในระดับมากขึ้นไป	<p><u>นิยาม</u> ผู้รับบริการมีความพึงพอใจต่อกิจกรรมการดูแลต่อเนื่องที่บ้าน (BMA Home Ward) หมายถึง ผู้ป่วย/ผู้สูงอายุหรือญาติ มี ความพึงพอใจต่อกิจกรรมการดูแลต่อเนื่องที่บ้าน</p> <p><u>ค่าเป้าหมาย</u> ร้อยละ 80</p> <p><u>วิธีการคำนวณ</u> คะแนนความพึงพอใจตั้งแต่ระดับมากขึ้นไป <math>\times 100</math> ----- คะแนนความพึงพอใจทั้งหมดของผู้รับบริการที่ได้รับ การดูแลต่อเนื่องที่บ้าน (BMA Home Ward)</p>	กิจกรรมการพยาบาลต่อเนื่องที่บ้าน (BMA Home Ward) ในการดูแลผู้ป่วย และผู้สูงอายุระยะยาว (Long Term Care) (ไม่ใช้งบประมาณ/กพส.)

ตาราง ค แสดงตัวชี้วัดและภารกิจจากการเจรจาตกลงการประเมินผลการปฏิบัติราชการ ประจำปี พ.ศ.2561

ด้านที่ 1 มหานครปลอดภัย

มิติที่ 1.6 ปลอดภัยคนเมือง อาหารปลอดภัย

เป้าประสงค์ที่ 1.6.3.2 จัดบริการทางการแพทย์ให้ครอบคลุมพื้นที่กรุงเทพมหานคร

ตัวชี้วัดเป้าประสงค์

ลำดับที่	ตัวชี้วัด	ค่าเป้าหมาย
1	ร้อยละของศูนย์บริการสาธารณสุขและโรงพยาบาลในเครือข่ายสามารถเข้าถึงบริการและประสานงานผ่านศูนย์ส่งต่อเพื่อการพยาบาล ต่อเนื่องที่บ้าน	ร้อยละ 80
2	ร้อยละของผู้ป่วยและผู้สูงอายุได้รับการส่งต่อจาก BMA Home Ward Referral Center ได้รับการพยาบาลต่อเนื่องที่บ้านตามเกณฑ์** (ผลลัพธ์)	ร้อยละ 80

มาตรการ (ตามแผนฯของหน่วยงาน)	ตัวชี้วัดมาตรการ (ตามแผนฯของหน่วยงาน)	นิยาม/คำอธิบายผลสัมฤทธิ์ของตัวชี้วัด/ ค่าเป้าหมาย/วิธีการคำนวณ	โครงการ/กิจกรรม งบประมาณ ส่วนราชการที่รับผิดชอบ
มาตรการที่ 1.6.3.2.8 พัฒนารูปแบบการพยาบาล ผู้ป่วยและผู้สูงอายุต่อเนื่อง ที่บ้าน	ร้อยละของศูนย์บริการ สาธารณสุขและโรงพยาบาล ภาคีเครือข่ายสามารถเข้าถึง บริการและประสานงานผ่าน ศูนย์ส่งต่อเพื่อการพยาบาล ต่อเนื่องที่บ้าน	<u>นิยาม</u> ศูนย์บริการสาธารณสุขและโรงพยาบาลในเครือข่ายสามารถ เข้าถึงบริการ หมายถึง จำนวนศูนย์บริการสาธารณสุขและ โรงพยาบาลภาคีเครือข่ายเข้าถึงบริการและประสานงานผ่าน ศูนย์ส่งต่อเพื่อการพยาบาลต่อเนื่องที่บ้าน (BMA Home Ward Referral Center) <u>ค่าเป้าหมาย</u> ร้อยละ 80 <u>วิธีการคำนวณ</u> จำนวนศูนย์บริการสาธารณสุขและโรงพยาบาลภาคีเครือข่าย	โครงการ การพัฒนาศักยภาพบุคลากร สายงานพยาบาลสาธารณสุข และพัฒนา เครือข่ายศูนย์ส่งต่อเพื่อการพยาบาล ต่อเนื่องที่บ้าน(BMA Home Ward Referral Center)ในการดูแลผู้ป่วยและ ผู้สูงอายุระยะยาว (Long Term care) (งปม.2,000,000 บาท งบ กทม./กพส.) โครงการ สัมมนาการนำแผนยุทธศาสตร์ การดูแลผู้ป่วยระยะท้ายของชีวิตที่บ้าน ในพื้นที่กรุงเทพมหานคร สู่การปฏิบัติ

มาตรการ (ตามแผนฯของหน่วยงาน)	ตัวชี้วัดมาตรการ (ตามแผนฯของหน่วยงาน)	นิยาม/คำอธิบายผลสัมฤทธิ์ของตัวชี้วัด/ ค่าเป้าหมาย/วิธีการคำนวณ	โครงการ/กิจกรรม งบประมาณ ส่วนราชการที่รับผิดชอบ
		ทุกสังกัดในกรุงเทพมหานคร ที่เป็นเครือข่ายในระบบส่งต่อ ดำเนินการส่งต่อผู้ป่วยและผู้สูงอายุ*100/จำนวนศูนย์บริการ สาธารณสุขและโรงพยาบาลภาคีเครือข่าย ทุกสังกัดใน กรุงเทพมหานคร ที่เป็นเครือข่ายการส่งต่อผู้ป่วยและผู้สูงอายุ ทั้งหมด	(งปม.275,200 บาท งบ กทม./กพส.)
มาตรการที่ 1.6.3.2.8 พัฒนารูปแบบการพยาบาล ผู้ป่วยและผู้สูงอายุต่อเนื่อง ที่บ้าน (ต่อ)	ร้อยละของผู้ป่วยและผู้สูงอายุ ได้รับการส่งต่อจาก BMA Home Ward Referral Center ได้รับการพยาบาล ต่อเนื่องที่บ้านตามเกณฑ์** (ผลลัพธ์)	<p><u>นิยาม</u> ผู้ป่วยและผู้สูงอายุที่ได้รับการพยาบาลต่อเนื่องที่บ้านตามเกณฑ์ หมายถึง</p> <p>1.จำนวนผู้ป่วยและผู้สูงอายุที่ได้รับการส่งต่อจาก ศูนย์ส่งต่อ เพื่อการพยาบาลต่อเนื่องที่บ้าน (BMA Home Ward Referral Center) ได้รับการพยาบาลต่อเนื่องที่บ้านตามเกณฑ์ระยะเวลา การเยี่ยมทั้ง 6 กลุ่ม</p> <p><u>ค่าเป้าหมาย</u> ร้อยละ 80</p> <p><u>วิธีการคำนวณ</u> จำนวนผู้ป่วยและผู้สูงอายุที่ได้รับการส่งต่อได้รับการ การพยาบาลต่อเนื่องที่บ้านตามเกณฑ์ทั้ง 6 กลุ่ม × 100 <hr/>จำนวนผู้ป่วยและผู้สูงอายุที่ได้รับการส่งต่อ จากศูนย์ส่งต่อฯทั้งหมด</p>	โครงการ การพัฒนาศักยภาพบุคลากร สายงานพยาบาลสาธารณสุข และพัฒนา เครือข่ายศูนย์ส่งต่อเพื่อการพยาบาล ต่อเนื่องที่บ้าน(BMA Home Ward Referral Center)ในการดูแลผู้ป่วยและ ผู้สูงอายุระยะยาว (Long Term care) (งปม.2,000,000 บาท งบ กทม./กพส.) โครงการ สัมมนาการนำแผนยุทธศาสตร์ การดูแลผู้ป่วยระยะท้ายของชีวิตที่บ้าน ในพื้นที่กรุงเทพมหานคร สู่การปฏิบัติ (งปม.275,200 บาท งบ กทม./กพส.)

ด้านที่ 3 มหานครสำหรับทุกคน

มิติที่ 3.1 ผู้สูงอายุ ผู้พิการและผู้ด้อยโอกาสได้รับการดูแลอย่างครบวงจร

เป้าประสงค์ที่ 3.1.2.1 ผู้สูงอายุ ผู้พิการและผู้ด้อยโอกาสสามารถดำรงชีวิตได้อย่างมีศักดิ์ศรี

ตัวชี้วัดเป้าประสงค์

ลำดับที่	ตัวชี้วัด	ค่าเป้าหมาย
1	ร้อยละของผู้ป่วยและผู้สูงอายุใน Home Ward ได้รับการเฝ้าระวังภาวะเสี่ยงและภาวะแทรกซ้อนจากผู้ดูแล (Caregiver)	ร้อยละ 80

มาตรการ (ตามแผนฯของหน่วยงาน)	ตัวชี้วัดมาตรการ (ตามแผนฯของหน่วยงาน)	นิยาม/คำอธิบายผลสัมฤทธิ์ของตัวชี้วัด/ ค่าเป้าหมาย/วิธีการคำนวณ	โครงการ/กิจกรรม งบประมาณ ส่วนราชการที่รับผิดชอบ
ม.3.1.2.1.9 ผู้ป่วยทุพพลภาพและ ผู้สูงอายุติดเตียงได้รับการ ดูแลพยาบาลที่บ้าน	ร้อยละของผู้ป่วยและผู้สูงอายุ ใน Home Ward ได้รับการ เฝ้าระวังภาวะเสี่ยงและ ภาวะแทรกซ้อนจากผู้ดูแล (Caregiver) (ผลลัพธ์)	<u>นิยาม</u> 1.Home Ward หมายถึง ผู้ป่วยและผู้สูงอายุที่มีผู้ดูแล (Caregiver) ที่ผ่านการอบรมหลักสูตรการสร้างแกนนำผู้ดูแล ผู้ป่วยและผู้สูงอายุที่ต้องได้รับการดูแลต่อเนื่องที่บ้านและมี พยาบาลผู้จัดการสุขภาพดูแลต่อเนื่องที่บ้าน 2.การเฝ้าระวังภาวะเสี่ยงและภาวะแทรกซ้อน หมายถึง ผู้ป่วย และผู้สูงอายุได้รับการประเมินภาวะสุขภาพด้วยแบบ ประเมิน ADL,TAI,2Q <u>วิธีการคำนวณ</u> ผู้ป่วยและผู้สูงอายุใน Home Ward ที่ได้รับการ เฝ้าระวังภาวะเสี่ยงและภาวะแทรกซ้อนจากผู้ดูแล X 100 ผู้ป่วยและผู้สูงอายุใน Home Ward ทั้งหมด	โครงการการพัฒนาศักยภาพผู้ดูแลเพื่อ ช่วยเหลืองานพยาบาลผู้ป่วยและ ผู้สูงอายุที่ต้องได้รับการดูแลต่อเนื่องที่ บ้าน (งปม.24,320,000 บาท งบ กทม./ กพส.)

